

Решения Ensto для воздушных линий электропередач

Металлоконструкции и элементы крепления опор

Элементы крепления опор

Номера фаз PEM241

Номера используются на проводах для обозначения номеров фаз и изготовлены из пластмассы, стойкой к атмосферным осадкам и ультрафиолетовому излучению. Номера крепятся с помощью нейлоновых ремешков.

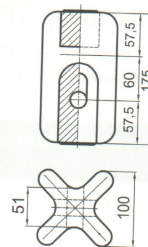
ТИП	КОД EAN	НОМЕР ФАЗЫ	МАССА, Г	КОЛИЧЕСТВО В УПАКОВКЕ, ШТ
PEM241.1	6418677400445	1	7	100
PEM241.2	6418677400476	2	7	100
PEM241.3	6418677400490	3	7	100



Изолятор оттяжки SDI4.5

Керамический изолятор на 24 кВ применяется для установки на тросе оттяжки 16–68 мм². Соответствует стандарту SFS 3741. Длина пути утечки 110 мм.

ТИП	КОД EAN	РАБОЧАЯ НАГРУЗКА, кН	МИНИМАЛЬНАЯ РАЗРУШАЮЩАЯ НАГРУЗКА ПРИ РАСТЯЖЕНИИ, кН	МАССА, Г	КОЛИЧЕСТВО В УПАКОВКЕ, ШТ
SDI4.5	6418677418556	12,5	120	1700	6



Композитный изолятор троса оттяжки SDI70.24/72

Изоляторы серии SDI70, несмотря на легкий вес, имеют высокие механические и электрические характеристики. Изоляционная часть выполнена из жгута стеклянных нитей, пропитанного светостабилизированной резиной, и имеет двойную оболочку из силиконовой резины. Оконцеватель изготовлен из алюминия и рассчитан на петлю не менее 52 мм. Применяется со стальным тросом до 52 мм². Изолятор испытан по МЭК 60383. Номинальная механическая нагрузка 48 кН, максимальная – 144 кН, разрушающая механическая нагрузка 180 кН.

ТИП	КОД EAN	НОМИНАЛЬНОЕ НАПРЯЖЕНИЕ, кВ	A, мм	ДЛИНА ПУТИ УТЕЧКИ B, мм	C, мм	МАССА, Г	КОЛИЧЕСТВО В УПАКОВКЕ, ШТ
SDI70.24	6418677401787	24	280	160	188	800	20
SDI70.72	6418677401794	72	530	410	438	1200	20

