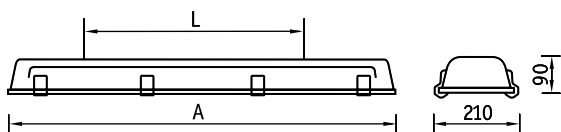


# INOX Светильники из нержавеющей стали со степенью защиты IP65

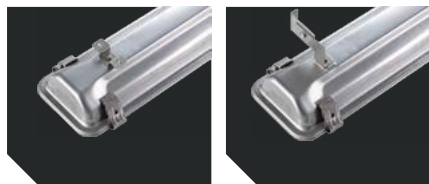


## О продукте

Серия светильников для тяжелых условий эксплуатации. Предназначены для применения на предприятиях химической, оборонной и пищевой промышленности. Возможно применение в пожароопасных зонах. Возможно изготовление различных модификаций с аварийным блоком и управлением освещением.

## Установка

Крепление на поверхность потолка или с помощью двух рым-болтов (входят в комплект поставки) на подвесы.



Комплект скоб для крепления на потолок. Код заказа – 2077000030.

Поворотный комплект крепления на стену. Код заказа – 2077000010.

## Электрическое подключение

Максимальное сечение жил питающего кабеля: 3x2,5 мм<sup>2</sup>.

## Конструкция

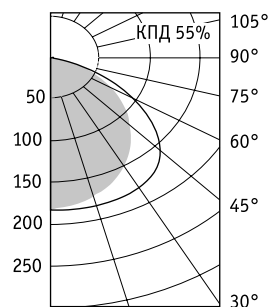
Корпус, штампованный из листовой нержавеющей стали толщиной 0,8 мм.

## Оптическая часть

Защитное прозрачное терпированное силикатное стекло толщиной 5 мм. Стекло крепится к корпусу металлическими защелками.

	A	L
2×18	700	560
2×36	1295	1015
2×28	1295	1015
2×35	1600	1320
2×58	1600	1320

## INOX 236



Артикул	Мощность, Вт	Масса, кг	Э/м ПРА		ЭПРА	
			Код светильника	cos φ	Код светильника	cos φ
INOX 218*	2×18	5,0	1077000010	≥ 0,5	1077000020	≥ 0,96
INOX 228	2×28	8,2	–	–	1077000050	≥ 0,96
INOX 235	2×35	12,0	–	–	1077000230	≥ 0,96
INOX 236	2×36	8,6	1077000070	≥ 0,85	1077000090	≥ 0,96
INOX 258	2×58	12,0	1077000200	≥ 0,85	1077000210	≥ 0,96

\* не комплектуется блоком аварийного питания

