

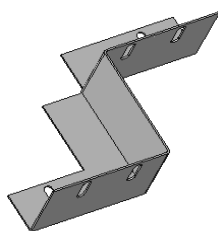
**АКСЕССУАРЫ**

**Метизы, применяемые при монтаже лотков ЛМс**

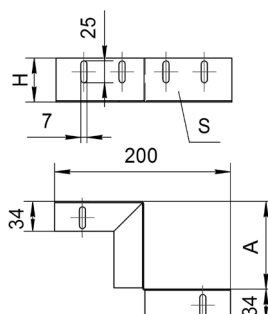
Наименование	Масса 1шт., кг	Кол-во в упак., шт	Код
Винт М6х16	0,0042	500	125610000
Винт М6х20	0,0049	500	125620000
Гайка М6	0,0025	500	125630000
Шайба звездочка 6	0,0020	500	125640000

**Соединители переходные ЛМс-СП**

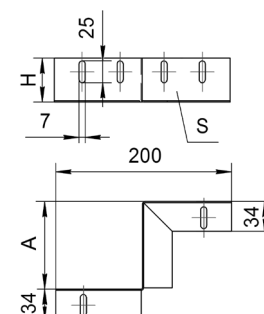
**УТ1,5 – горячеоцинкованная сталь**    **УТ2,5 – сталь, оцинкованная методом Сендзимира**



Соединитель правый (СПП)



Соединитель левый (СПЛ)



Обозначение ЛМс-тип-АхВ-С	Н, мм	Толщина стенки S, мм											
		0,7			1,0			1,2			1,5		
		Масса, кг	Кол-во в упак., шт	Код	Масса, кг	Кол-во в упак., шт	Код	Масса, кг	Кол-во в упак., шт	Код	Масса, кг	Кол-во в упак., шт	Код
<b>Высота борта (В)50 мм</b>													
ЛМс-СПП 50x50-Сц УТ1,5	35	-	-	-	-	-	-	0,16	50	121550331	0,18	50	121550341
ЛМс-СПЛ 50x50-Сц УТ1,5	35	-	-	-	-	-	-	0,16	50	121540331	0,18	50	121540341
ЛМс-СПП 100x50-Сц УТ1,5	35	-	-	-	-	-	-	0,19	50	121550332	0,23	50	121550342
ЛМс-СПЛ 100x50-Сц УТ1,5	35	-	-	-	-	-	-	0,19	50	121540332	0,23	50	121540342
ЛМс-СПП 50x50-Сц УТ2,5	35	0,08	50	122550311	0,11	50	122550321	0,13	50	122550331	0,16	50	122550341
ЛМс-СПЛ 50x50-Сц УТ2,5	35	0,08	50	122540311	0,11	50	122540321	0,13	50	122540331	0,16	50	122540341
ЛМс-СПП 100x50-Сц УТ2,5	35	0,10	50	122550312	0,14	50	122550322	0,16	50	122550332	0,19	50	122550342
ЛМс-СПЛ 100x50-Сц УТ2,5	35	0,10	50	122540312	0,14	50	122540322	0,16	50	122540332	0,19	50	122540342
<b>Высота борта (В)65(80) мм</b>													
ЛМс-СПП 50x65-Сц УТ1,5	50	-	-	-	-	-	-	0,20	50	121550431	0,23	50	121550441
ЛМс-СПЛ 50x65-Сц УТ1,5	50	-	-	-	-	-	-	0,20	50	121540431	0,23	50	121540441
ЛМс-СПП 100x65-Сц УТ1,5	50	-	-	-	-	-	-	0,24	50	121550432	0,28	50	121550442
ЛМс-СПЛ 100x65-Сц УТ1,5	50	-	-	-	-	-	-	0,24	50	121540432	0,28	50	121540442
ЛМс-СПП 50x65-Сц УТ2,5	50	0,10	50	122550411	0,14	50	122550421	0,17	50	122550431	0,20	50	122550441
ЛМс-СПЛ 50x65-Сц УТ2,5	50	0,10	50	122540411	0,14	50	122540421	0,17	50	122540431	0,20	50	122540441
ЛМс-СПП 100x65-Сц УТ2,5	50	0,12	50	122550412	0,17	50	122550422	0,21	50	122550432	0,24	50	122550442
ЛМс-СПЛ 100x65-Сц УТ2,5	50	0,12	50	122540412	0,17	50	122540422	0,21	50	122540432	0,24	50	122540442
<b>Высота борта (В)100 мм</b>													
ЛМс-СПП 50x100-Сц УТ1,5	85	-	-	-	-	-	-	0,29	50	121550631	0,34	50	121550641
ЛМс-СПЛ 50x100-Сц УТ1,5	85	-	-	-	-	-	-	0,29	50	121540631	0,34	50	121540641
ЛМс-СПП 100x100-Сц УТ1,5	85	-	-	-	-	-	-	0,36	50	121550632	0,42	50	121550642
ЛМс-СПЛ 100x100-Сц УТ1,5	85	-	-	-	-	-	-	0,36	50	121540632	0,42	50	121540642
ЛМс-СПП 50x100-Сц УТ2,5	85	0,15	50	122550611	0,21	50	122550621	0,25	50	122550631	0,29	50	122550641
ЛМс-СПЛ 50x100-Сц УТ2,5	85	0,15	50	122540611	0,21	50	122540621	0,25	50	122540631	0,29	50	122540641
ЛМс-СПП 100x100-Сц УТ2,5	85	0,18	50	122550612	0,26	50	122550622	0,31	50	122550632	0,36	50	122550642
ЛМс-СПЛ 100x100-Сц УТ2,5	85	0,18	50	122540612	0,26	50	122540622	0,31	50	122540632	0,36	50	122540642

Пример записи при заказе переходника соединительного правого ЛМс-СПП шириной 100 мм, лотка прямого высотой борта 65 мм, толщиной стенки 1,5 мм, климатическое исполнение УТ1,5:

**Переходник соединительный ЛМс-СПП 100x65-1,5ц УТ1,5 ТУ 3449-010-05774835-2005 (код 121550442);**