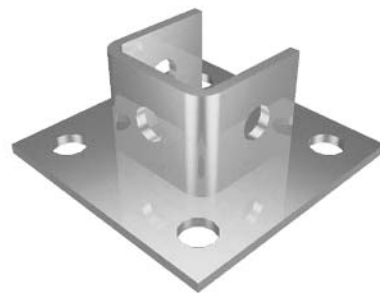
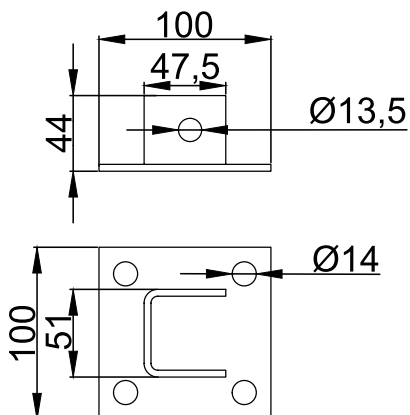


ОСНОВАНИЕ ОДНОКАНАЛЬНОЕ ДЛЯ СТРАТ-ПРОФИЛЯ 41*41 OSN41*41



Код	Артикул	Высота, мм (H)	Ширина, мм (B)	Длина, мм (L)	Вес, кг
LO13946	OSN41*41	44	100	100	0,41



Предназначение:

- Используется для установки опорных конструкций в сочетании с С-образным профилем, устанавливаемых на стенах, потолках, полах и прочих конструктивных элементах зданий.

Материал:

Сталь

Характеристики:

Толщина стали 4.0 мм.

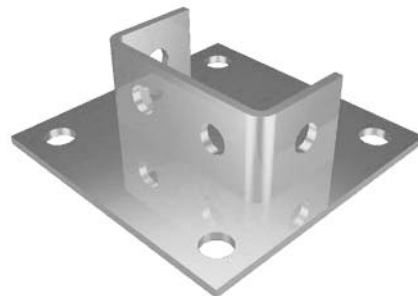
Варианты исполнения:

- Сталь, оцинкованная электрохимическим способом.
- Горячеоцинкованная сталь;
- Порошковая краска.

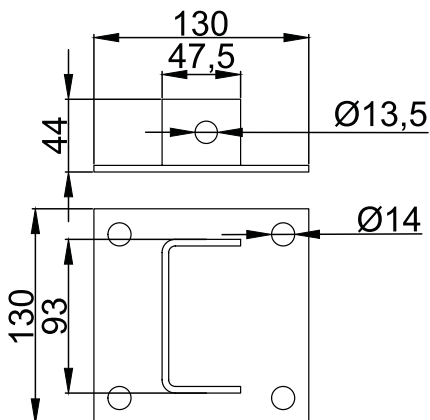
Кратность:

1 шт.

ОСНОВАНИЕ ОДНОКАНАЛЬНОЕ ДЛЯ ДВОЙНОГО СТРАТ-ПРОФИЛЯ 41*82 OSN41*82



Код	Артикул	Высота, мм (H)	Ширина, мм (B)	Длина, мм (L)	Вес, кг
LO13947	OSN41*82	44	130	130	0,60



Предназначение:

- Используется для установки опорных конструкций в сочетании с С-образным профилем, устанавливаемых на стенах, потолках, полах и прочих конструктивных элементах зданий.

Материал:

Сталь

Характеристики:

Толщина стали 4.0 мм.

Варианты исполнения:

- Сталь, оцинкованная электрохимическим способом.
- Горячеоцинкованная сталь;
- Порошковая краска.

Кратность:

1 шт.