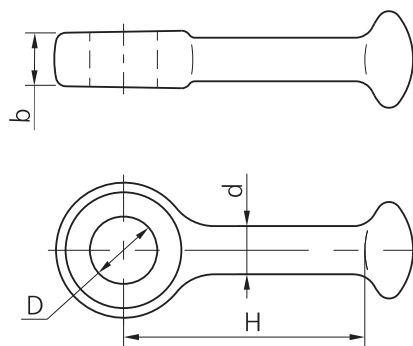


Серьги типа СР

Предназначены для составления изолирующих подвесок проводов и молние-защитных тросов воздушных линий электропередачи.
 Серьги пестиком соединяются с шапкой изолятора или ушком.
 Размеры гнезд шапок изоляторов и ушек должны соответствовать размерам пестиков серег по ГОСТ 27396-93.
 Соединяемые размеры проушин соответствуют требованиям ГОСТ 11359-75.
 Соответствуют требованиям ТУ 3449-105-00111120-94.



Марка серьги	Размеры, мм				Разрушающая нагрузка, кН	Масса, кг
	d	D	b	H		
СР-4-11	11,9	15	14	50	40	0,12
СР-7-16	17	17	16	65	70	0,3
СР-12-16	17	23	22	65	120	0,41
СР-16-20	21	26	25	70	160	0,55
СР-21-20	21	29	28	80	210	0,65
СР-30-24	25	38	36	100	300	1,35
СР-40-28	29	42	40	120	400	1,73



Серьга СР-53-32

Предназначена для составления изолирующих подвесок проводов и молние-защитных тросов воздушных линий электропередачи.
 Серьга пестиком соединяется с шапкой изолятора или ушком.
 Размеры гнезд шапок изоляторов и ушек должны соответствовать размерам пестиков серег по ГОСТ 27396-93.
 Соединяемые размеры проушин соответствуют требованиям ГОСТ 11359-75.
 Соответствует требованиям ТУ 3449-105-00111120-94.



Марка серьги	Размеры, мм						Разрушающая нагрузка, кН	Масса, кг
	b	D	D1	d	H	H1		
СР-53-32	42	90	44	33	200	125	530	2,53

