

## УЗИП для средней и высокочувствительной защиты для 2-жильных систем в сетях 12 В



Тип	Макс. напряжение при длительной нагрузке, перем. ток	Макс. напряжение при длительной нагрузке, пост. ток	Количество контактов	Система штекерных разъемов	Уп. Вес		Арт.-№
	В	В			Шт.	кг/100 шт.	
<b>FLD 12</b>	9	13	2	зажим	1	5,200	<b>5098603</b>

€/шт.

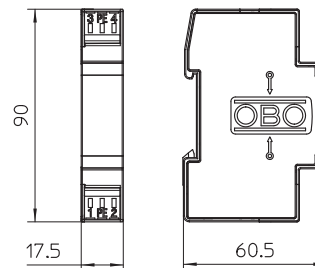


Устройство защиты от перенапряжений для контрольно-измерительных систем:

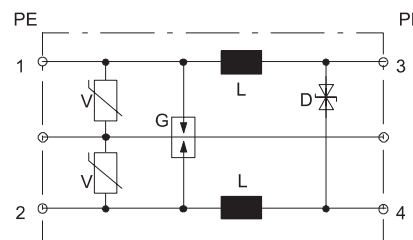
- Средняя и высокочувствительная защита;
- Стандартное исполнение для двужильных систем;
- 2-ступенчатая схема защиты;
- С безвинтовыми соединительными зажимами для быстрого монтажа;
- Компактные размеры корпуса 17,5 мм;
- С индуктивной развязкой в продольной линии;

Применение: для монтажа на DIN-рейке 35 мм в любом стандартном корпусе распределителя.

### Размеры



### Подключение



### FLD 12

Макс. напряжение при длительной нагрузке, перем. ток	$U_c$ 9 В
Макс. напряжение при длительной нагрузке, пост. ток,	$U_c$ 13 В
Категория	Тип 1+2+3 / D1+C2+C1
Переход от зоны молниезащиты	0→3
Количество контактов	2
Номинальный ток нагрузки	$I_L$ 1 А
Серийная индуктивность на жилу	120 $\mu$ H $\pm$ 20 %
Устойчивость к импульсному току жила-жила	C1: 1 kV / 0,5 kA (8/20 $\mu$ s)
Устойчивость к импульсному току жила-земля	C2: 10 kV / 5 kA (8/20 $\mu$ s)
Общий отводимый импульсный ток(8/20)	10 кА
Общий отводимый импульсный ток (10/350)	D1: 3 кА
Уровень защиты жила-жила	<30 В
Уровень защиты жила-земля	<600 В
Диапазон температур	$\vartheta$ -40 - +80 °C
Вид монтажа	Монтажная рейка 35 мм
Штекерная система	зажим
Модуль деления TE (17,5 мм)	1
Вид защиты	IP20
Сечение гибкого соединительного кабеля	0,14 - 2,5 мм <sup>2</sup>
Сечение многожильного соединительного кабеля	0,14 - 2,5 мм <sup>2</sup>
Сечение подключения, жесткое	0,14 - 2,5 мм <sup>2</sup>
Заземление с помощью:	Зажим
Стандарт для испытания	IEC 61643-21