

ДКУ 05-24-001 У1

ТЕХНИЧЕСКИЕ ХАРАКТЕРИСТИКИ



Габариты, мм.....	285x166x85
Масса, кг.....	1,3
Мощность, Вт.....	24
Световой поток, Лм.....	2400
Цветовая температура, К.....	4000
Номинальное напряжение, В.....	230
Сечение подключаемых проводников, мм ²	0,75...2,5
Степень защиты.....	IP65
Климатическое исполнение.....	У1
ККС.....	косинусная
Материал корпуса.....	алюминиевый профиль
Рекомендуемая высота установки, м.....	2,5-4,5
Артикул.....	SV0124-0001

ДКУ 05-40-001 У1

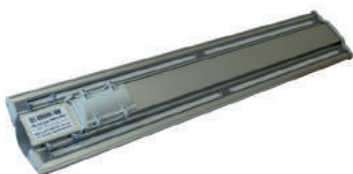
ТЕХНИЧЕСКИЕ ХАРАКТЕРИСТИКИ



Габариты, мм.....	460x166x88
Масса, кг.....	1,8
Мощность, Вт.....	40
Световой поток, Лм.....	2400
Цветовая температура, К.....	4000
Номинальное напряжение, В.....	230
Сечение подключаемых проводников, мм ²	0,75...2,5
Степень защиты.....	IP65
Климатическое исполнение.....	У1
ККС.....	широкая
Материал корпуса.....	алюминиевый профиль
Рекомендуемая высота установки, м.....	3,0-6,0
Артикул.....	SV0124-0002

ДКУ 05-80-001 У1

ТЕХНИЧЕСКИЕ ХАРАКТЕРИСТИКИ



Габариты, мм.....	615x166x85
Масса, кг.....	2,5
Мощность, Вт.....	80
Световой поток, Лм.....	8100
Цветовая температура, К.....	4000
Номинальное напряжение, В.....	230
Сечение подключаемых проводников, мм ²	0,75...2,5
Степень защиты.....	IP65
Климатическое исполнение.....	У1
ККС.....	широкая
Материал корпуса.....	алюминиевый профиль
Рекомендуемая высота установки, м.....	5,0-9,0
Артикул.....	SV0124-0003

ДКУ 05-120-001 У1

ТЕХНИЧЕСКИЕ ХАРАКТЕРИСТИКИ



Габариты, мм.....	890x166x85
Масса, кг.....	3,2
Мощность, Вт.....	120
Световой поток, Лм.....	12250
Цветовая температура, К.....	4000
Номинальное напряжение, В.....	230
Сечение подключаемых проводников, мм ²	0,75...2,5
Степень защиты.....	IP65
Климатическое исполнение.....	У1
ККС.....	широкая
Материал корпуса.....	алюминиевый профиль
Рекомендуемая высота установки, м.....	7,0-12,0
Артикул.....	SV0124-0004