

Emergency Lighting 6 W/840

LUMILUX T5 Short EL | Трубчатые люминесцентные лампы 16 мм, короткие, для аварийного освещения



Область применения

- Общественные здания
- Промышленность
- Супермаркеты и универсальные магазины

Преимущества продукта

- Очень хороший световой поток в течение всего срока службы лампы
- Оптимизирована для использования от источника аварийного энергоснабжения
- Тонкая и компактная

Возможности

- Подходит для использования в аварийном освещении
- Группа с хорошей цветопередачей: 1B (R_a : от 80 до 89)



Техническое описание продукта

Technical data

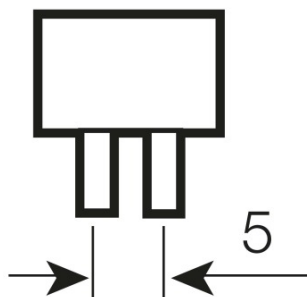
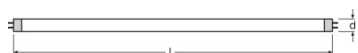
Электрические параметры

Номинальная мощность	6.00 Вт
Световая отдача (ЭПРА 25 °С)	Under clarification by authority and standardization body
Световая отдача (ЭМПРА)	53 lm/W
Мощность	6.00 Вт

Photometrical data

Световой поток при 25 °С	320 lm
Цветность	840
Цветность света согласно EN 12464-1	LUMILUX Cool White
Стабильность свет.лампы при 2 000ч	0.80
Стабильность свет.лампы при 4 000ч	0.74
Стабильность свет.лампы при 6 000ч	0.71
Стабильность свет.лампы при 8 000ч	0.69

Размеры и вес



Диаметр трубки	16 mm
Длина	212.0 mm
Длина с цоколем без штырьков	212.00 mm
Диаметр	16.0 mm
Максимальный диаметр	16.0 mm

Температурные условия

Т окр. среды при макс. свет. потоке	35.0 °С
-------------------------------------	---------

Срок службы

Техническое описание продукта

Срок службы	4500 h
Срок службы	8000 h ¹⁾
Выход из строя (эксплуатация 2 000 ч)	0.99
Выход из строя (эксплуатация 4 000 ч)	0.99
Выход из строя (эксплуатация 6 000 ч)	0.95
Выход из строя (эксплуатация 8 000 ч)	0.81
Режим работы LLMF/LSF	HF
Срок службы лампы	10000 h
Номинальный срок службы	10000 h

¹⁾ С емкостным ПРА / ПРА с малыми потерями

Дополнительные данные

Цоколь	G5
Содержание ртути в лампе	2.5 mg
Утилизация по WEEE	Да

Возможности / мощности

Для внутреннего освещения	Да
---------------------------	----

Сертификаты и Стандарты

Класс энергопотребления	A
Энергопотребление	7 kWh/1000h

Техническое описание продукта

Распределение силы света



Spectral power distribution

Системная гарантия

Расширенная системная гарантия OSRAM в сочетании с ЭПРА OSRAM

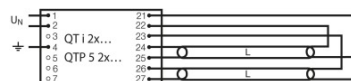
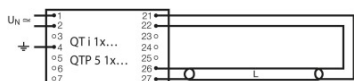


Guarantee

Безопасность

В случае поломки лампы: www.osram.com/brokenlamp

Техническое описание продукта



Circuit diagram

Circuit diagram

Данные для заказа

Product code	Описание продукта	Упаковка (цена/шт.)	Размеры (длина x ширина x высота)	Объем	Вес брутто
4008321325662	Emergency Lighting 6 W/840	Shipping carton box 25	247 mm x 116 mm x 109 mm	3.12 dm ³	764.00 g

The mentioned product code describes the smallest quantity unit which can be ordered. One shipping unit can contain one or more single products. When placing an order, for the quantity please enter single or multiples of a shipping unit.

Ссылки

Более подробную информацию по системной гарантии и положениям и условиям гарантийного обслуживания см. на странице

▶ www.osram.com/system-guarantee

Более подробную информацию по электронному ПРА QUICKTRONIC см. на странице

▶ www.osram.com/QUICKTRONIC

Примечание

В заказ могут быть внесены изменения без предварительного уведомления. Проверьте информацию на наличие ошибок. Убедитесь, что информация актуальна.