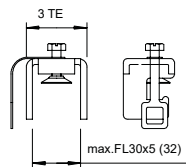


Клемма для подключения плоского проводника до FL 30 к шине 1801 VDE



Тип	Возможность подключения	Уп. Шт.	Вес кг/100 шт.	Арт.-№
1801 RK30	FL30 x 5	10	18,410	5015731

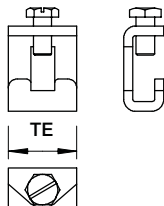
Сталь Сталь

€/шт.

G гальванически оцинкованный

- для плоских проводников до FL 30 и толщиной до 5 мм;
- с предохранительной накладкой из пластика для защиты от выпадения;
- 3 элемента;
- проводит ток молнии 100 кА (10/350);
- из гальванически оцинкованной стали.

Клемма для подключения плоского проводника от FL 30 к шине 1801 VDE



Тип	Возможность подключения	Уп. Шт.	Вес кг/100 шт.	Арт.-№
1801 RK40	FL40 x 5	10	7,300	5015774

Сталь Сталь

€/шт.

G гальванически оцинкованный

- для плоских проводников, начиная с FL 30;
- для подключения одного плоского проводника всегда требуется 2 клеммы;
- проводит ток молнии 100 кА (10/350);
- из гальванически оцинкованной стали.

Контактная пластина для шины 1801 VDE



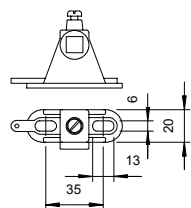
Тип	Длина мм	Уп. Шт.	Вес кг/100 шт.	Арт.-№
1801 KL1	212	1	18,000	5015723
1801 KL2	430	1	36,000	5015804
1801 KL3	645	1	54,000	5015812

CuZn Латунь

€/шт.

- 10 x 10 мм, из никелированной латуни;
- 1801 KL1: 14 элементов;
- 1801 KL2: 28 элементов;
- 1801 KL3: 42 элемента.

Держатель для шины 1801 VDE



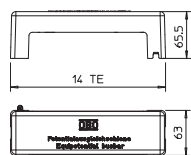
Тип	Цвет	Уп. Шт.	Вес кг/100 шт.	Арт.-№
1801 SCH	серый	10	1,490	5015715

PS полистирол

€/шт.

- для закрепления 14 элементов необходимо 2 держателя;
- продольное отверстие 6 x 13 мм.

Крышка для шины 1801 VDE



Тип	Цвет	Уп. Шт.	Вес кг/100 шт.	Арт.-№
1801 AH	серый	1	6,450	5015707

PS полистирол

€/шт.

- для 14 элементов необходима 1 крышка;
- для крепления на держателях шины 1801/Sch;
- с возможностью пломбирования.