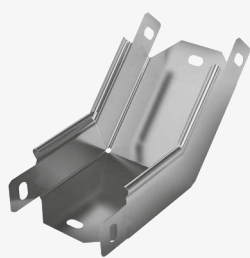


Угол внутренний STI 45°



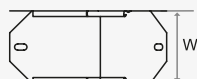
Предназначен для поворота трассы вверх под углом 45°. Для монтажа используется комплект метизов KM1 арт. EI-05.12.00.006. Крепежные изделия в базовую комплектацию не входят, поставляются отдельно.

Технические характеристики

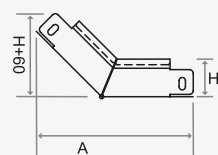
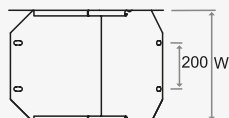
тип соединения	внахлест («папа-мама»)
тип замка	круглый
материал	сталь, оцинкованная по методу Сендзимира

* возможные исполнения: горячее цинкование, порошковая окраска лотков, нержавеющая сталь (см. стр. 81)

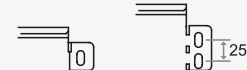
W 50 - 200 мм



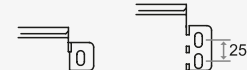
W 300 - 600 мм



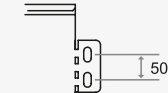
H = 50



H = 80



H = 100



Высота (H), мм	Ширина (W), мм	Габаритный размер А, мм	Толщина металла, мм	Вес, кг	Комплектов метизов, шт	Артикул
50	50	220	0,7	0,2	3	STI.0505.407
	100		0,7	0,3	3	STI.1005.407
	150		0,7	0,4	3	STI.1505.407
	200		0,7	0,4	3	STI.2005.407
	300		0,7	0,6	4	STI.3005.407
	400		1,0	1,0	4	STI.4005.410
	500		1,0	1,2	4	STI.5005.410
	600		1,0	1,4	4	STI.6005.410
80	100	220	0,7	0,5	5	STI.1008.407
	150		0,7	0,5	5	STI.1508.407
	200		0,7	0,6	5	STI.2008.407
	300		0,7	0,8	6	STI.3008.407
	400		1,0	1,3	6	STI.4008.410
	500		1,0	1,6	6	STI.5008.410
	600		1,0	1,8	6	STI.6008.410
	100		100	230	0,7	0,6
150		0,7	0,7		5	STI.1510.407
200		0,7	0,8		5	STI.2010.407
300		0,7	0,9		6	STI.3010.407
400		1,0	1,6		6	STI.4010.410
500		1,0	1,9		6	STI.5010.410
600		1,0	2,1		6	STI.6010.410

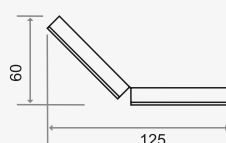
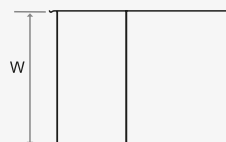
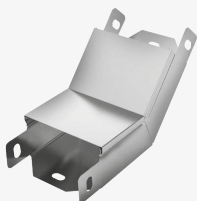
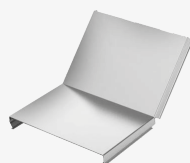
Крышка на угол внутренний CSTI 45°

Назначение: защита кабелей от внешних воздействий. Используется как аксессуар для углов горизонтальных STI-45. Защелкивается на лоток простым нажатием (С-образный профиль кромки).

Технические характеристики

тип замка	круглый
материал	сталь, оцинкованная по методу Сендзимира

* возможные исполнения: горячее цинкование, порошковая окраска лотков, нержавеющая сталь (см. стр. 81)



Совместима с шириной лотка, мм	Ширина крышки (W), мм	Длина, мм	Толщина металла, мм	Вес, кг	Артикул
50	56	125	0,7	0,04	CSTI.05.407
100	106		0,7	0,07	CSTI.10.407
150	156		0,7	0,09	CSTI.15.407
200	206		0,7	0,12	CSTI.20.407
300	306		0,7	0,17	CSTI.30.407
400	406		0,7	0,22	CSTI.40.407
500	505		0,7	0,27	CSTI.50.407
600	606		0,7	0,32	CSTI.60.407