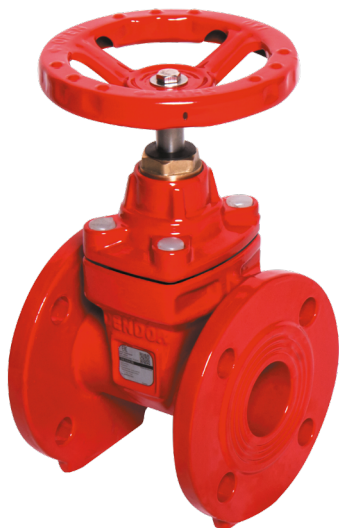


2.1. ЗАДВИЖКА КЛИНОВАЯ ДЛЯ СИСТЕМ ПОЖАРОТУШЕНИЯ. ФЛАНЦЕВАЯ. С ОБРЕЗИНЕННЫМ КЛИНОМ

Тип 47GV DN 50-300; PN 16



Особенности конструкции:

невыдвижной шпindelь

Тип присоединения:

- фланцевый с универсальной рассверловкой фланцев PN 10 и PN 16 по ГОСТ 33259-2015;

- фланцевый с присоединением PN 10 по ГОСТ 33259-2015 поставляются под заказ.

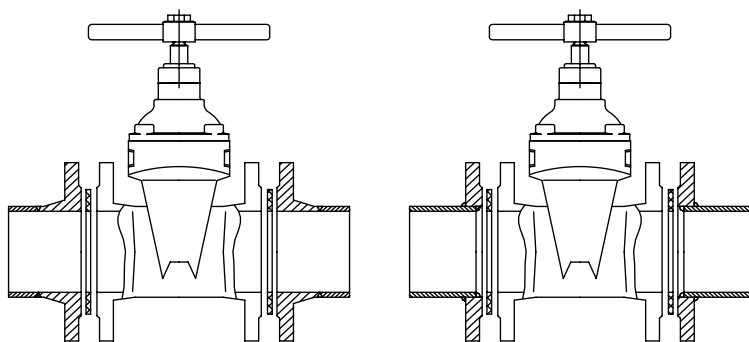
Герметичность:

двухсторонняя, класс А по ГОСТ 9544-2015

ОСНОВНЫЕ ИСПОЛЬЗУЕМЫЕ МАТЕРИАЛЫ

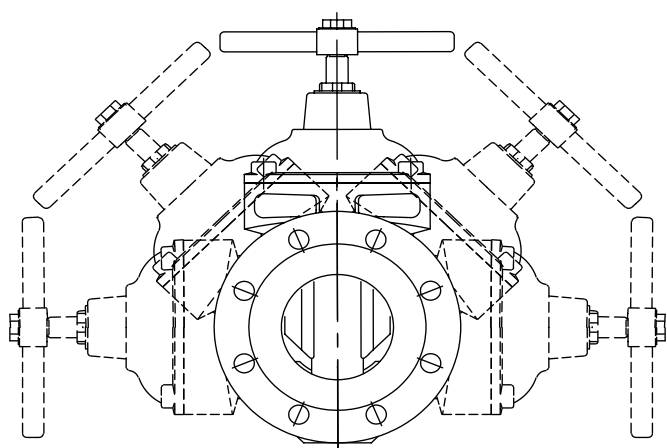
| № | Элемент конструкции | Материал | Маркировка |
|----|-----------------------|-------------------------|-------------------|
| 1 | Корпус | Чугун | ВЧ50 (GGG50) |
| 2 | Клин | Чугун, с покрытием EPDM | ВЧ50 (GGG50)+EPDM |
| 3 | Гайка ходовая | Латунь | Лс (Brass) |
| 4 | Шпindelь | Нержавеющая сталь | SS416 |
| 5 | Уплотнение крышки | EPDM | EPDM |
| 6 | Крепёжные элементы | Оцинкованная сталь | Ст35+Zn |
| 7 | Крышка | Чугун | ВЧ50 (GGG50) |
| 8 | Уплотнительное кольцо | PTFE | PTFE |
| 9 | Подшипник скольжения | Латунь | Лс (Brass) |
| 10 | Уплотнительное кольцо | EPDM | EPDM |
| 11 | Защитное кольцо | EPDM | EPDM |
| 12 | Гайка шпindelя | Латунь | Лс (Brass) |
| 13 | Маховик | Чугун/Сталь | ВЧ50 (GGG50)/Ст20 |

Ответные фланцы

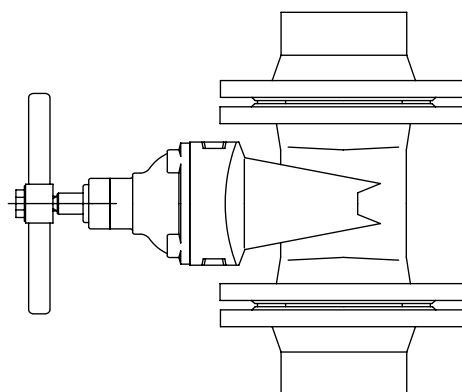


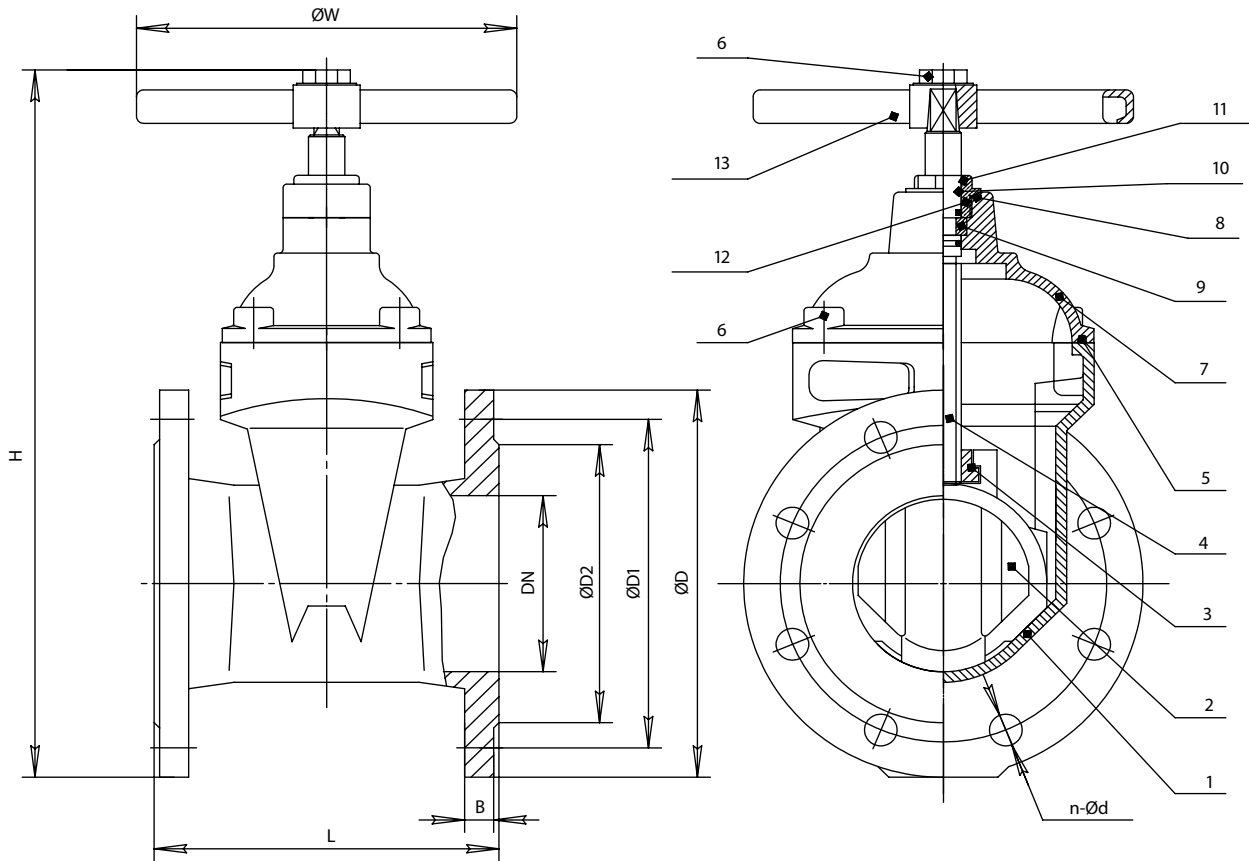
Монтажное положение

DN 50-300 – установка на горизонтальном трубопроводе



DN 50-300 – допускается горизонтальная установка на вертикальном трубопроводе





ОСНОВНЫЕ МАССОГАБИРИТНЫЕ ХАРАКТЕРИСТИКИ

| DN | L | H | $\varnothing D$ | B | $\varnothing D1$ | | $\varnothing D2$ | n- $\varnothing d$ | | $\varnothing W$ | Масса, кг |
|-----|-----|-----|-----------------|----|------------------|------|------------------|--------------------|-------|-----------------|-----------|
| | | | | | PN10 | PN16 | | $\varnothing D1$ | PN16 | | |
| 50 | 150 | 310 | 160 | 19 | 125 | 125 | 102 | 4-18 | 4-18 | 160 | 10.0 |
| 65 | 170 | 350 | 180 | 19 | 145 | 145 | 122 | 4-18 | 4-18 | 160 | 15.0 |
| 80 | 180 | 385 | 195 | 20 | 160 | 160 | 133 | 8-18 | 8-18 | 200 | 17.0 |
| 100 | 190 | 425 | 215 | 21 | 180 | 180 | 158 | 8-18 | 8-18 | 200 | 19.0 |
| 150 | 210 | 565 | 280 | 22 | 240 | 240 | 212 | 8-22 | 8-22 | 280 | 34.0 |
| 200 | 230 | 680 | 335 | 23 | 295 | 295 | 268 | 8-22 | 12-22 | 320 | 58.0 |
| 250 | 250 | 800 | 405 | 26 | 350 | 355 | 320 | 12-22 | 12-26 | 320 | 83.0 |
| 300 | 270 | 895 | 460 | 26 | 400 | 410 | 370 | 12-22 | 12-26 | 420 | 130.0 |