



230 В ± 10% Напряжение	50 Гц Номинальная частота	не менее 0,85 Коэффициент мощности
I Класс защиты от поражения эл. током	УХЛ1 Климатическое исполнение	4,0 мм² Максимальное сечение кабеля
 Виброустойчивый	 Соответствует требованиям ТР ТС 004/2011, ТР ТС 020/2011	
 Приз за дизайн		

Таблица модификаций

Наименование	Глобальный код	Тип источника света	Номинальная мощность, Вт	Патрон	КПД, % (не менее)	КСС	Степень защиты оптического отсека	Степень защиты электрического отсека	Масса
ЖКУ05-100-001 Консул	02136	ДНаТ	100	E40	80	широкая боковая	IP64	IP44	7.2
ЖКУ05-100-002 Консул	02137	ДНаТ	100	E40	80	широкая осевая	IP64	IP44	7.2
ЖКУ05-150-001 Консул	02134	ДНаТ	150	E40	80	широкая боковая	IP64	IP44	8.5
ЖКУ05-150-002 Консул	02135	ДНаТ	150	E40	82	широкая осевая	IP64	IP44	8.5
ЖКУ05-250-002 Консул	02054	ДНаТ	250	E40	76	широкая боковая	IP64	IP44	9.5
ГКУ05-100-001 Консул	02143	ДРИ	100	E27	77	широкая боковая	IP64	IP44	7.8
ГКУ05-150-001 Консул	02141	ДРИ	150	E40	75	широкая боковая	IP64	IP44	8.5
ГКУ05-250-001 Консул	02139	ДРИ	250	E40	72	широкая боковая	IP64	IP44	9.5

Светильники с ЭПРА*

Наименование	Глобальный код	Тип источника света	Номинальная мощность, Вт	КСС	Управление
ЖКУ05-100-1031 У1 Консул	11161	ДНаТ	100	широкая боковая	без управления
ЖКУ05-150-1031 У1 Консул	11162	ДНаТ	150	широкая боковая	без управления
ЖКУ05-100-У.1031 У1 Консул	05124	ДНаТ	100	широкая боковая	с управлением
ЖКУ05-150-У.1031 Консул	11164	ДНаТ	150	широкая боковая	с управлением

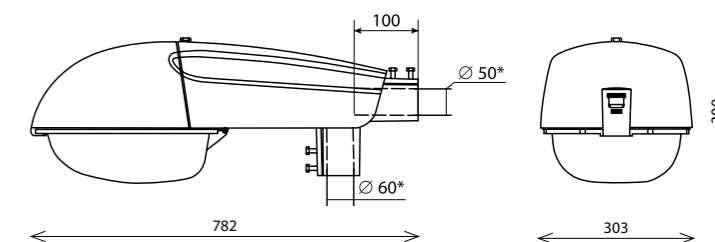
* узнать подробнее - стр. 12

Модификации:

- 001 – Широкая боковая КСС.
- 002 – Широкая осевая КСС.
- Комплектуется встроенным ЭПРА.
- Цвет светильника по умолчанию: серый.

Конструкция и обслуживание:

- Светильник рекомендуется устанавливать на Г-образных кронштейнах диаметром 48 мм под углом 15° к горизонту (другие положения тоже возможны) или на торшерную опору или кронштейн диаметром 50 или 60 мм. Тип узла крепления указать при заказе.
- Оптический отсек - доступ снизу. Открыть замок на защитном стекле. Повернуть защитное стекло на шарнире в вертикальное положение. Это обеспечит доступ к лампе с патроном.
- Отсек ПРА – доступ сверху. Вывернуть специальный винт, прикрепляющий пластмассовую крышку к отсеку ПРА, снять крышку. Это обеспечит доступ к ПРА и клеммной колодке.



* указывать при заказе.



Ударопрочное защитное стекло: светостабилизированный поликарбонат, сохраняет коэффициент пропускания с течением времени.



Основание: стальное с порошковым покрытием, устойчивое к агрессивной среде.



Корпус: термостойкая ударопрочная пластмасса.



Отражатель: алюминиевый анодированный, с высоким коэффициентом отражения.



Автомостраль Москва - Санкт-Петербург



г. Ульяновск

