

Тролледержатели K263 – K400

ТУ 3449-007-01394366-2009

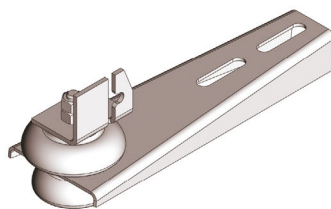
НАЗНАЧЕНИЕ

Используются для установки троллеев на металлоконструкциях (кронштейнах) при монтаже главных троллейных линий напряжением до 500 В постоянного тока и 660 В переменного тока, питающих мостовые краны.

ОСНОВНОЕ КЛИМАТИЧЕСКОЕ ИСПОЛНЕНИЕ: У1

Изготавливаются двух видов: промежуточные и секционные.

Группа условий эксплуатации по воздействию механических факторов внешней среды – ГОСТ 17516.1-90-М3.



5

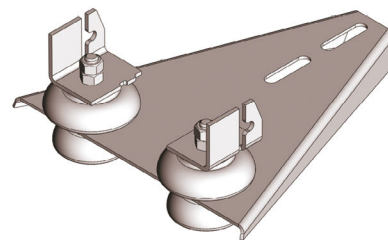


РИС. 1. K263

РИС. 2. K264

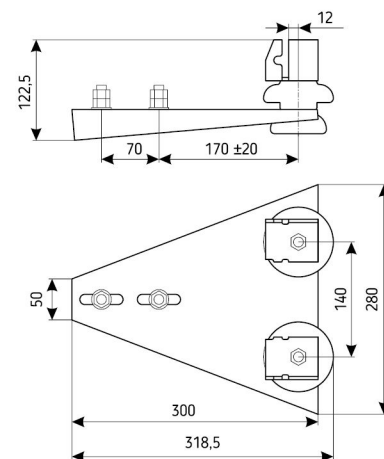
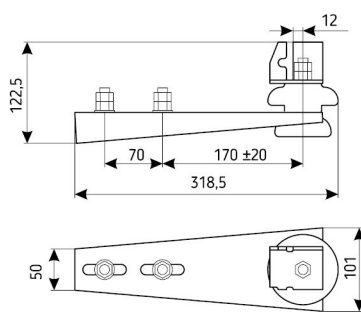


РИС. 3. K265

РИС. 4. K266

РИС. 5. K267

РИС. 6. K267A

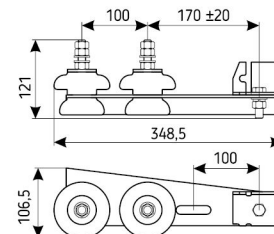
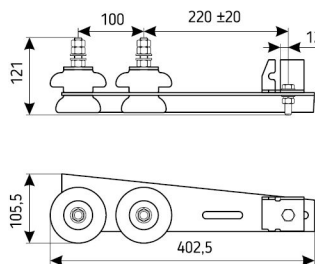
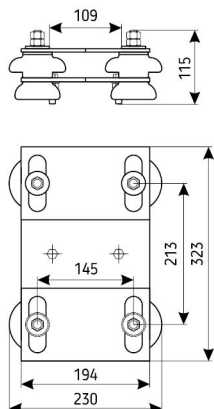
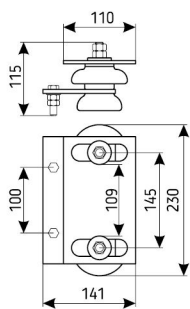


РИС. 7. K267M

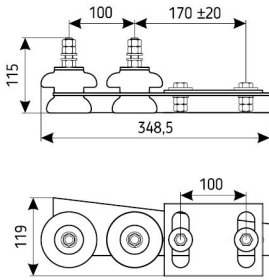


РИС. 8. K267AC

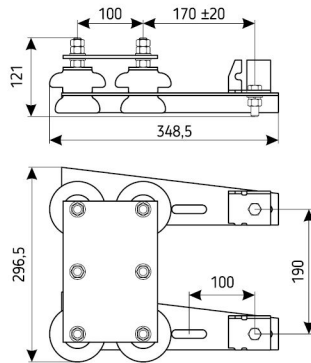


РИС. 9. K267MC

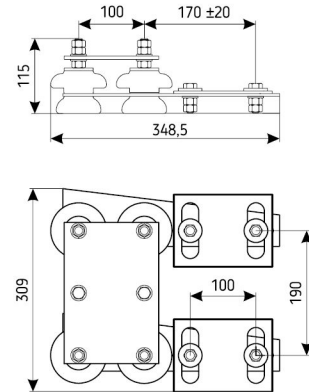


РИС. 10. K268

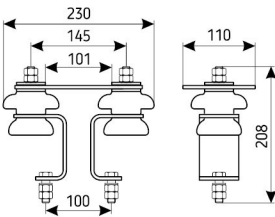


РИС. 11. K269M

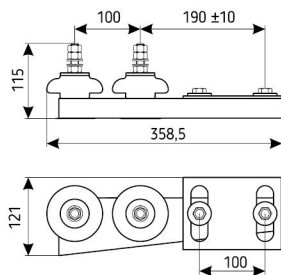


РИС. 12. K269Г

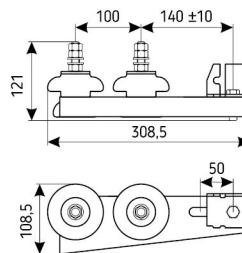
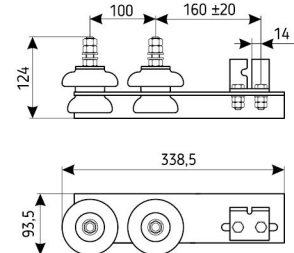


РИС. 13. K270



ТИП	РИС.	НОМИНАЛЬНАЯ НАГРУЗКА кН	ТРОЛЛЕИ	МАССА
				кг
K263	1	0,8	Секции троллейные K580-K589	1,42
K264	2	0,8	Уголок ГОСТ 8509-93	2,64
K265	3	2,0	Двутавр ГОСТ 8239-89	3,00
K266	4	2,0	Швеллер ГОСТ 8240-89 Квадрат ГОСТ 2591-88	7,30
K267	5	0,8	Секции троллейные K580-K589	2,40
K267A	6	0,8	Уголок ГОСТ 8509-93	2,18
K267M	7	0,8	Двутавр ГОСТ 8239-89 Швеллер ГОСТ 8240-89 Квадрат ГОСТ 2591-88	2,39
K267AC	8	0,8	Секции троллейные K580-K589 Уголок ГОСТ 8509-93	5,50
K267MC	9	0,8	Двутавр ГОСТ 8239-89	5,96
K268	10	2,0	Швеллер ГОСТ 8240-89	2,82
K269M	11	0,8	Квадрат ГОСТ 2591-88	2,29
K269Г	12	0,8	Секции троллейные K580-K589	2,08
K270	13	0,8	Уголок ГОСТ 8509-93	2,75
K300	14	0,8	Двутавр ГОСТ 8239-89 Швеллер ГОСТ 8240-89	2,08
K400	15	0,8	Квадрат ГОСТ 2591-88	3,76

РИС. 14. K300

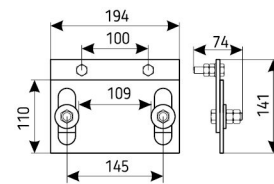


РИС. 15. K400

