



### 3. СВЕТИЛЬНИКИ СЕРИИ НСП43М-01, ЖСП43М-02, ГСП43М-04, ФСП43М-05, НСП43М-06 Д

**НАЗНАЧЕНИЕ:** светильники предназначены для применения на предприятиях газовой, нефтяной, нефтехимической, химической, деревообрабатывающей, лакокрасочной, текстильной и других отраслях промышленности, где могут возникать взрывоопасные среды, в зонах 1 и 2 в помещениях и на открытых площадках.



Светильник в базовом варианте поставки (подвесной вариант)



Светильник в базовом варианте поставки (встраиваемый вариант)



Светильник НСП43М-01 с решеткой

#### Описание конструкции

Взрывонепроницаемая оболочка светильника состоит из двух частей — колпака и корпуса. Корпусные детали отлиты из коррозионностойкого алюминиевого сплава. Колпак представляет собой светопропускающий элемент, отлитый из боросиликатного стекла и герметично закрепленный в металлическом кольце. С корпусом колпак соединяется посредством резьбового лабиринта, обеспечивающего взрывонепроницаемое соединение. Для защиты внутреннего объема от влаги и пыли соединение уплотняется резиновым кольцом. На корпусе светильника герметично укреплена вводная коробка, конструкция которой допускает как тупиковый, так и транзитный монтаж светильников.

#### Общие технические характеристики

1. Параметры питающей сети	220 В, 50 Гц.
2. Степень защиты от внешних воздействий	IP65
3. Коэффициент мощности, не менее	0,85
4. Класс защиты от поражения электрическим током	I
5. Группа условий эксплуатации	M2
6. Монтаж	транзитный или тупиковый 3-х жильным круглым кабелем от Ø9 до Ø16 мм, сечением жил не более 2,5 мм <sup>2</sup>
7. Защитный угол (с отражателем)	15 градусов
8. Сейсмостойкость	9 баллов по шкале MSK-64
9. Срок службы	10 лет

Пример записи для заказа — «Светильник НСП43М-01-200 УХЛ1»

#### Базовый вариант поставки

В базовом варианте подвесной светильник поставляется с одним кабельным вводом и одной пробкой для тупикового монтажа, с универсальной скобой подвеса, без решётки.

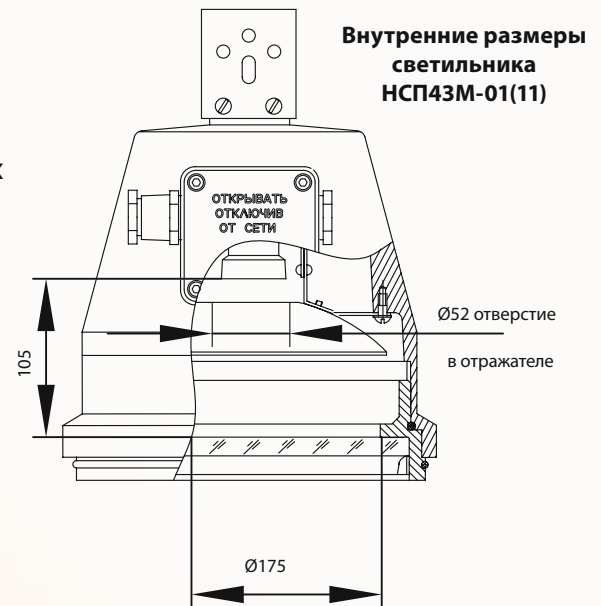
В базовом варианте встраиваемый светильник поставляется с одним кабельным вводом и одной пробкой для тупикового монтажа, с установленными на корпусе крепежными элементами, без решётки.

### 3.1. Подвесные светильники для ламп накаливания, энергосберегающих ламп, светодиодных ламп и ламп типа ДРВ с цоколем E27

#### Перечень вариантов исполнений светильников

№	Наименование светильника	Мощность лампы, Вт	Тип патрона	Диапазон рабочих температур	Маркировка взрывозащиты	Масса, кг
031001	НСП43М-01-200	200	E27	-45°C...+40°C	1ExdsIICT4	11
031002	НСП43М-01-150	150	E27	-45°C...+40°C	1ExdsIICT5	11
031003	НСП43М-01-75	75	E27	-45°C...+40°C	1ExdsIICT6	11
031004	НСП43М-03-250	250	E27	-45°C...+40°C	1ExdsIICT4	11
031005	НСП43М-01-200 WAGO	200	E27	-45°C...+40°C	1ExdsIICT4	11
031006	НСП43М-01-150 WAGO	150	E27	-45°C...+40°C	1ExdsIICT5	11
031007	НСП43М-01-75 WAGO	75	E27	-45°C...+40°C	1ExdsIICT6	11
031008	НСП43М-03-250 WAGO	250	E27	-45°C...+40°C	1ExdsIICT4	11
031009	НСП43М-01-200 УХЛ1	200	E27	-60°C...+40°C	1ExdsIICT4	11
031010	НСП43М-01-150 УХЛ1	150	E27	-60°C...+40°C	1ExdsIICT5	11
031011	НСП43М-01-75 УХЛ1	75	E27	-60°C...+40°C	1ExdsIICT6	11
031012	НСП43М-03-250 УХЛ1	250	E27	-60°C...+40°C	1ExdsIICT4	11
031013	НСП43М-01-200 WAGO УХЛ1	200	E27	-60°C...+40°C	1ExdsIICT4	11
031014	НСП43М-01-150 WAGO УХЛ1	150	E27	-60°C...+40°C	1ExdsIICT5	11
031015	НСП43М-01-75 WAGO УХЛ1	75	E27	-60°C...+40°C	1ExdsIICT6	11
031016	НСП43М-03-250 WAGO УХЛ1	250	E27	-60°C...+40°C	1ExdsIICT4	11

Учитывая большое разнообразие выпускаемых энергосберегающих (КЛЛ) и светодиодных ламп при принятии решения об их использовании в светильниках типа НСП43М-01 (11) необходимо обращать внимание на внутренние размеры светильников, указанные на рисунке. Не допускается касание лампы внутренних поверхностей светильника.



### 3.2. Встраиваемые светильники для ламп накаливания, энергосберегающих ламп, светодиодных ламп и ламп типа ДРВ с цоколем E27

#### Перечень вариантов исполнений светильников

№	Наименование светильника	Мощность лампы, Вт	Тип патрона	Диапазон рабочих температур	Маркировка взрывозащиты	Масса, кг
031020	НСП43М-11-200	200	E27	-45°C...+40°C	1ExdsIICT4	11
031021	НСП43М-11-150	150	E27	-45°C...+40°C	1ExdsIICT5	11
031022	НСП43М-11-75	75	E27	-45°C...+40°C	1ExdsIICT6	11
031023	НСП43М-13-250	250	E27	-45°C...+40°C	1ExdsIICT4	11
031024	НСП43М-11-200 WAGO	200	E27	-45°C...+40°C	1ExdsIICT4	11
031025	НСП43М-11-150 WAGO	150	E27	-45°C...+40°C	1ExdsIICT5	11
031026	НСП43М-11-75 WAGO	75	E27	-45°C...+40°C	1ExdsIICT6	11
031027	НСП43М-13-250 WAGO	250	E27	-45°C...+40°C	1ExdsIICT4	11
031028	НСП43М-11-200 УХЛ1	200	E27	-60°C...+40°C	1ExdsIICT4	11
031029	НСП43М-11-150 УХЛ1	150	E27	-60°C...+40°C	1ExdsIICT5	11

№	Наименование светильника	Мощность лампы, Вт	Тип патрона	Диапазон рабочих температур	Маркировка взрывозащиты	Масса, кг
031030	НСП43М-11-75 УХЛ1	75	E27	-60°C...+40°C	1ExdsIICT6	11
031031	НСП43М-13-250 УХЛ1	250	E40	-60°C...+40°C	1ExdsIICT4	11
031032	НСП43М-11-200 WAGO УХЛ1	200	E27	-60°C...+40°C	1ExdsIICT4	11
031033	НСП43М-11-150 WAGO УХЛ1	150	E27	-60°C...+40°C	1ExdsIICT5	11
031034	НСП43М-11-75 WAGO УХЛ1	75	E27	-60°C...+40°C	1ExdsIICT6	11
031035	НСП43М-13-250 WAGO УХЛ1	250	E27	-60°C...+40°C	1ExdsIICT4	11

### 3.3. Светильники для натриевых ламп ДНаТ

#### Перечень вариантов исполнений светильников

№	Наименование светильника	Мощность лампы, Вт	Тип патрона	Диапазон рабочих температур	Маркировка взрывозащиты	Наличие ЭПРА	Масса, кг	Исполнение светильника
033001	ЖСП43М-02-70 (E27)	70	E27	-45°C...+40°C*	1ExdsIICT5	нет	11	Подвесной
033002	ЖСП43М -02-70 (E27) УХЛ1	70	E27	-60°C...+40°C*	1ExdsIICT5	нет	11	Подвесной
033003	ЖСП43М -02-70 (E27) Э	70	E27	-40°C...+40°C*	1ExdsIICT5	есть	11	Подвесной
033005	ЖСП43М -02-70 (RX7s)	70	RX7s	-45°C...+40°C*	1ExdsIICT5	нет	11	Подвесной
033006	ЖСП43М -02-70 (RX7s) УХЛ1	70	RX7s	-60°C...+40°C*	1ExdsIICT5	нет	11	Подвесной
033007	ЖСП43М -02-70 (RX7s) Э	70	RX7s	-40°C...+40°C*	1ExdsIICT5	есть	11	Подвесной
033009	ЖСП43М -12-70 (E27)	70	E27	-45°C...+40°C*	1ExdsIICT5	нет	11	Встраиваемый
033010	ЖСП43М -12-70 (E27) УХЛ1	70	E27	-60°C...+40°C*	1ExdsIICT5	нет	11	Встраиваемый
033011	ЖСП43М -12-70 (E27) Э	70	E27	-40°C...+40°C*	1ExdsIICT5	есть	11	Встраиваемый
033013	ЖСП43М -12-70 (RX7s)	70	RX7s	-45°C...+40°C*	1ExdsIICT5	нет	11	Встраиваемый
033014	ЖСП43М -12-70 (RX7s) УХЛ1	70	RX7s	-60°C...+40°C*	1ExdsIICT5	нет	11	Встраиваемый
033015	ЖСП43М -12-70 (RX7s) Э	70	RX7s	-40°C...+40°C*	1ExdsIICT5	есть	11	Встраиваемый

### 3.4. Светильники для металлогалогенных ламп ДРИ

#### Перечень вариантов исполнений светильников

№	Наименование светильника	Мощность лампы, Вт	Тип патрона	Диапазон рабочих температур	Маркировка взрывозащиты	Наличие ЭПРА	Масса, кг	Исполнение светильника
034001	ГСП43М-04-70 (E27)	70	E27	-45°C...+40°C*	1ExdsIICT5	нет	11	Подвесной
034002	ГСП43М -04-70 (E27) УХЛ1	70	E27	-60°C...+40°C*	1ExdsIICT5	нет	11	Подвесной
034003	ГСП43М -04-70 (E27) Э	70	E27	-40°C...+40°C*	1ExdsIICT5	есть	11	Подвесной
034005	ГСП43М -04-70 (RX7s)	70	RX7s	-45°C...+40°C*	1ExdsIICT5	нет	11	Подвесной
034006	ГСП43М -04-70 (RX7s) УХЛ1	70	RX7s	-60°C...+40°C*	1ExdsIICT5	нет	11	Подвесной
034007	ГСП43М -04-70 (RX7s) Э	70	RX7s	-40°C...+40°C*	1ExdsIICT5	есть	11	Подвесной
034009	ГСП43М -14-70 (E27)	70	E27	-45°C...+40°C*	1ExdsIICT5	нет	11	Встраиваемый
034010	ГСП43М -14-70 (E27) УХЛ1	70	E27	-60°C...+40°C*	1ExdsIICT5	нет	11	Встраиваемый
034011	ГСП43М -14-70 (E27) Э	70	E27	-40°C...+40°C*	1ExdsIICT5	есть	11	Встраиваемый
034013	ГСП43М -14-70 (RX7s)	70	RX7s	-45°C...+40°C*	1ExdsIICT5	нет	11	Встраиваемый
034014	ГСП43М -14-70 (RX7s) УХЛ1	70	RX7s	-60°C...+40°C*	1ExdsIICT5	нет	11	Встраиваемый
034015	ГСП43М -14-70 (RX7s) Э	70	RX7s	-40°C...+40°C*	1ExdsIICT5	есть	11	Встраиваемый

### 3.5. Светильники для компактных люминесцентных ламп

#### Перечень вариантов исполнений светильников

№	Наименование светильника	Количество ламп	Тип патрона	Наличие ЭПРА	Диапазон рабочих температур	Маркировка взрывозащиты	Масса, кг	Исполнение светильника
035001	ФСП43М-05 1x18 (2G10)	1	2G10	нет	-20°C...+40°C	1ExdSIICt6	11	Подвесной
035002	ФСП43М-05 1x18 (2G10) Э	1	2G10	есть	-20°C...+40°C	1ExdSIICt6	11	Подвесной
035003	ФСП43М-05 1x18 (GX24g-2) Э	1	GX24g-2	есть	-20°C...+40°C	1ExdSIICt6	11	Подвесной
035004	ФСП43М-05 2x18 (GX24g-2) Э	2	GX24g-2	есть	-20°C...+40°C	1ExdSIICt6	11	Подвесной
035005	ФСП43М-05 1x26 (GX24g-3) Э	1	GX24g-3	есть	-20°C...+40°C	1ExdSIICt6	11	Подвесной
035006	ФСП43М-05 2x26 (GX24g-3) Э	2	GX24g-3	есть	-20°C...+40°C	1ExdSIICt6	11	Подвесной
035007	ФСП43М-05 1x32 (GX24g-3) Э	1	GX24g-3	есть	-20°C...+40°C	1ExdSIICt6	11	Подвесной
035008	ФСП43М-05 2x32 (GX24g-3) Э	2	GX24g-3	есть	-20°C...+40°C	1ExdSIICt6	11	Подвесной
035009	ФСП43М-05 1x42 (GX24g-4) Э	1	GX24g-4	есть	-20°C...+40°C	1ExdSIICt6	11	Подвесной
035510	ФСП43М-15 1x18 (2G10)	1	2G10	нет	-20°C...+40°C	1ExdSIICt6	11	Встраиваемый
035011	ФСП43М-15 1x18 (2G10) Э	1	2G10	есть	-20°C...+40°C	1ExdSIICt6	11	Встраиваемый
035012	ФСП43М-15 1x18 (GX24g-2) Э	1	GX24g-2	есть	-20°C...+40°C	1ExdSIICt6	11	Встраиваемый
035013	ФСП43М-15 2x18 (GX24g-2) Э	2	GX24g-2	есть	-20°C...+40°C	1ExdSIICt6	11	Встраиваемый
035014	ФСП43М-15 1x26 (GX24g-3) Э	1	GX24g-3	есть	-20°C...+40°C	1ExdSIICt6	11	Встраиваемый
035015	ФСП43М-15 2x26 (GX24g-3) Э	2	GX24g-3	есть	-20°C...+40°C	1ExdSIICt6	11	Встраиваемый
035016	ФСП43М-15 1x32 (GX24g-3) Э	1	GX24g-3	есть	-20°C...+40°C	1ExdSIICt6	11	Встраиваемый
035017	ФСП43М-15 2x32 (GX24g-3) Э	2	GX24g-3	есть	-20°C...+40°C	1ExdSIICt6	11	Встраиваемый
035018	ФСП43М-15 1x42 (GX24g-4) Э	1	GX24g-4	есть	-20°C...+40°C	1ExdSIICt6	11	Встраиваемый

### 3.6. Светодиодные направленные светильники

#### Перечень вариантов исполнений светильников



№	Наименование светильника	Напряжение питания, В	Мощность лампы, Вт	Цветность	Диапазон рабочих температур	Маркировка взрывозащиты	Световой поток	Масса, кг	Исполнение светильника
039001	НСП43М-06Д 18	~220	18	Дневной свет	-45°C...+40°C	1ExdSIICt6	1980	11	Подвесной
039002	НСП43М-06Д 24	~220	24	Дневной свет	-45°C...+40°C	1ExdSIICt6	2640	11	Подвесной
039003	НСП43М-06Д 27	~220	27	Дневной свет	-45°C...+40°C	1ExdSIICt6	2970	11	Подвесной
039004	НСП43М-06Д 36	~220	36	Дневной свет	-45°C...+40°C	1ExdSIICt6	3960	11	Подвесной
039005	НСП43М-06Д 18 УХЛ1	~220	18	Дневной свет	-60°C...+40°C	1ExdSIICt6	1980	11	Подвесной
039006	НСП43М-06Д 24 УХЛ1	~220	24	Дневной свет	-60°C...+40°C	1ExdSIICt6	2640	11	Подвесной
039007	НСП43М-06Д 27 УХЛ1	~220	27	Дневной свет	-60°C...+40°C	1ExdSIICt6	2970	11	Подвесной
039008	НСП43М-06Д 36 УХЛ1	~220	36	Дневной свет	-60°C...+40°C	1ExdSIICt6	3960	11	Подвесной
039009	НСП43М-16Д 18	~220	18	Дневной свет	-45°C...+40°C	1ExdSIICt6	1980	11	Встраиваемый
039010	НСП43М-16Д 24	~220	24	Дневной свет	-45°C...+40°C	1ExdSIICt6	2640	11	Встраиваемый
039011	НСП43М-16Д 27	~220	27	Дневной свет	-45°C...+40°C	1ExdSIICt6	2970	11	Встраиваемый
039012	НСП43М-16Д 36	~220	36	Дневной свет	-45°C...+40°C	1ExdSIICt6	3960	11	Встраиваемый
039013	НСП43М-16Д 18 УХЛ1	~220	18	Дневной свет	-60°C...+40°C	1ExdSIICt6	1980	11	Встраиваемый
039014	НСП43М-16Д 24 УХЛ1	~220	24	Дневной свет	-60°C...+40°C	1ExdSIICt6	2640	11	Встраиваемый
039015	НСП43М-16Д 27 УХЛ1	~220	27	Дневной свет	-60°C...+40°C	1ExdSIICt6	2970	11	Встраиваемый
039016	НСП43М-16Д 36 УХЛ1	~220	36	Дневной свет	-60°C...+40°C	1ExdSIICt6	3960	11	Встраиваемый



**В светильниках базового исполнения применяются светодиоды с температурой цветности 4000–5000 К (цветностью ДС) и углом излучения 110 градусов (без вторичной оптики).**

При заказе светильника отличного от базового, цветность и угол излучения указываются в названии светильника, а каталожный номер будет иметь 8 знаков.

Для светильников со светодиодами цветностью ТБ (2700–4000 К) или ХБ (5000–10000 К) на 7-й позиции каталожного номера указывается: «0» — для базового варианта (ДС), «1» — для ТБ, «2» — для ХБ

Для светильников со вторичной оптикой с углами излучения 10 или 50 градусов на 8-й позиции каталожного номера указывается: «0» — для базового варианта (110 градусов), «1» — для 10 градусов, «2» — для 50 градусов

Пример записи для заказа светильника базового исполнения: 039012 Светильник НСП43М-16Д 36

Пример записи для заказа светильника НСП43М-16Д 36 с цветностью ТБ и базовым углом излучения (110 градусов): 03901210 Светильник НСП43М-16Д 36 ТБ

Пример записи для заказа светильника НСП43М-16Д 36 с углом излучения 50 градусов и базовой цветностью (ДС): 03901202 Светильник НСП43М-16Д 36 50

Пример записи для заказа светильника НСП43М-16Д 36 с цветностью ТБ и углом излучения 50 градусов: 03901212 Светильник НСП43М-16Д 36 50 ТБ

В светильниках с цветностью **ХБ** световой поток **выше** базового на 10%.

В светильниках с цветностью **ТБ** световой поток **ниже** базового на 10%.

По желанию потребителя могут быть рассмотрены варианты изготовления светильников с другими углами излучения и температурами цветности.



### 3.7. Светильники сигнальные (светофоры) на базе светильника НСП43М-11-75

#### Перечень вариантов исполнений светильников

№	Наименование светильника	Мощность лампы, Вт	Тип патрона	Диапазон рабочих температур	Маркировка взрывозащиты	Масса, кг
031040	Светофор НСП43М-11-75 красный	75	E27	-45°С...+40°С	1ExdsIICT6	11
031041	Светофор НСП43М-11-75 желтый	75	E27	-45°С...+40°С	1ExdsIICT6	11
031042	Светофор НСП43М-11-75 зеленый	75	E27	-45°С...+40°С	1ExdsIICT6	11
031043	Светофор НСП43М-11-75 красный УХЛ1	75	E27	-60°С...+40°С	1ExdsIICT6	11
031044	Светофор НСП43М-11-75 желтый УХЛ1	75	E27	-60°С...+40°С	1ExdsIICT6	11
031045	Светофор НСП43М-11-75 зеленый УХЛ1	75	E27	-60°С...+40°С	1ExdsIICT6	11

### 3.8. Светильники сигнальные (светофоры) на базе светильника НСП43М-16Д 18

#### Перечень вариантов исполнений светильников

№	Наименование светильника	Мощность светодиодного модуля, Вт	Диапазон рабочих температур	Маркировка взрывозащиты	Масса, кг
039020	Светофор НСП43М-16Д 18 красный	18	-45°С...+40°С	1ExdsIICT6	11
039021	Светофор НСП43М-16Д 18 желтый	18	-45°С...+40°С	1ExdsIICT6	11
039022	Светофор НСП43М-16Д 18 зеленый	18	-45°С...+40°С	1ExdsIICT6	11
039023	Светофор НСП43М-16Д 18 красный УХЛ1	18	-60°С...+40°С	1ExdsIICT6	11
039024	Светофор НСП43М-16Д 18 желтый УХЛ1	18	-60°С...+40°С	1ExdsIICT6	11
039025	Светофор НСП43М-16Д 18 зеленый УХЛ1	18	-60°С...+40°С	1ExdsIICT6	11



### 3.9. Светильники табло на базе светильника НСП43М-11-75

#### Перечень вариантов исполнений светильников

№	Наименование светильника	Мощность лампы, Вт	Тип патрона	Диапазон рабочих температур	Маркировка взрывозащиты	Масса, кг
031060	Табло НСП43М-11-75	75	E27	-45°С...+40°С	1ExdsIICT6	11
031061	Табло НСП43М-11-75 УХЛ1	75	E27	-60°С...+40°С	1ExdsIICT6	11

**Примечание.** При заказе указывается цвет фона, текст надписи и цвет букв надписи. Например: Табло НСП43М-11-75 Текст — «Выход», цвет букв — белый, фон — зеленый.

### 3.10. Светильники табло на базе светильника НСП43М-16Д 18

#### Перечень вариантов исполнений светильников

№	Наименование светильника	Мощность светодиодного модуля, Вт	Диапазон рабочих температур	Маркировка взрывозащиты	Масса, кг
039030	Табло НСП43М-16Д 18	18	-45°С...+40°С	1ExdsIICT6	11
039031	Табло НСП43М-16Д 18 УХЛ1	18	-60°С...+40°С	1ExdsIICT6	11

### 3.11. Светильники табло на базе светильника ФСП43М-05

#### Перечень вариантов исполнений светильников

№	Наименование светильника	Количество ламп	Тип патрона	Наличие ЭПРА	Диапазон рабочих температур	Маркировка взрывозащиты	Масса, кг
035020	ФСП43М-15 1x18 (2G10) Э	1	2G10	нет	-20°С...+40°С	1ExdsIICT5	11
035021	ФСП43М-15 1x18 (2G10) Э	1	2G10	есть	-20°С...+40°С	1ExdsIICT5	11
035022	ФСП43М-15 1x18 (GX24g-2) Э	1	GX24g-2	есть	-20°С...+40°С	1ExdsIICT5	11
035023	ФСП43М-15 2x18 (GX24g-2) Э	2	GX24g-2	есть	-20°С...+40°С	1ExdsIICT5	11
035024	ФСП43М-15 1x26 (GX24g-3) Э	1	GX24g-3	есть	-20°С...+40°С	1ExdsIICT5	11

### 3.12. Светильники направленного света (прожекторы) на базе светильника НСП43М-13-250



Светильник направленного света в базовом варианте поставки на поворотном устройстве

#### Перечень вариантов исполнений светильников

№	Наименование светильника	Мощность лампы, Вт	Тип патрона	Тип кривой силы света	Диапазон рабочих температур	Маркировка взрывозащиты	Масса, кг
031050	ПКС-ВМ-250	250	E27	К (концентрированная)	-45°С...+40°С	1ExdsIICT4	11
031051	ПКС-ВМ-250 УХЛ1	250	E27	К (концентрированная)	-60°С...+40°С	1ExdsIICT4	11

№	Наименование светильника	Мощность лампы, Вт	Тип патрона	Тип кривой силы света	Диапазон рабочих температур	Маркировка взрывозащиты	Масса, кг
031052	ПКС-ВМ-250 WAGO	250	E27	К (концентрированная)	-45°С...+40°С	1ExdSIICt4	11
031053	ПКС-ВМ-250 WAGO УХЛ1	250	E27	К (концентрированная)	-60°С...+40°С	1ExdSIICt4	11
031054	ПЗС-ВМ-250	250	E27	Г (глубокая)	-45°С...+40°С	1ExdSIICt4	11
031055	ПЗС-ВМ-250 УХЛ1	250	E27	Г (глубокая)	-60°С...+40°С	1ExdSIICt4	11
031056	ПЗС-ВМ-250 WAGO	250	E27	Г (глубокая)	-45°С...+40°С	1ExdSIICt4	11
031057	ПЗС-ВМ-250 WAGO УХЛ1	250	E27	Г (глубокая)	-60°С...+40°С	1ExdSIICt4	11

### 3.13. Светильники направленного света (прожекторы) на базе светильника НСП43М-16Д 36

#### Перечень вариантов исполнений светильников



№	Наименование светильника	Мощность светодиодного модуля, Вт	Тип кривой силы света	Маркировка взрывозащиты	Масса, кг
03904021	ПКС-ВМ-Д (НСП43М-16Д 36 10 ХБ)	36	К (концентрированная)	1ExdSIICt6	11
03904121	ПКС-ВМ-Д (НСП43М-16Д 36 10 ХБ УХЛ1)	36	К (концентрированная)	1ExdSIICt6	11
03904221	ПКС-ВМ-Д (НСП43М-16Д 36 10 ХБ) WAGO	36	К (концентрированная)	1ExdSIICt6	11
03904321	ПКС-ВМ-Д (НСП43М-16Д 36 10 ХБ УХЛ1) WAGO	36	К (концентрированная)	1ExdSIICt6	11
03904423	ПЗС-ВМ-Д (НСП43М-16Д 36 20 ХБ)	36	Г (глубокая)	1ExdSIICt6	11
03904523	ПЗС-ВМ-Д (НСП43М-16Д 36 20 ХБ УХЛ1)	36	Г (глубокая)	1ExdSIICt6	11
03904623	ПЗС-ВМ-Д (НСП43М-16Д 36 20 ХБ) WAGO	36	Г (глубокая)	1ExdSIICt6	11
03904723	ПЗС-ВМ-Д (НСП43М-16Д 36 20 ХБ УХЛ1) WAGO	36	Г (глубокая)	1ExdSIICt6	11

### 3.14. Светильники аварийного освещения

#### Перечень вариантов исполнений светильников

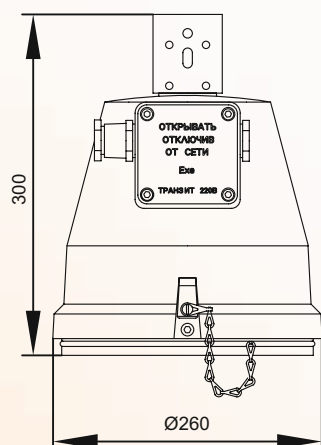
№	Наименование светильника	Мощность лампы, Вт	Тип патрона	Количество ламп	Диапазон рабочих температур	Маркировка взрывозащиты	Наличие ЭПРА	Масса, кг
035030	ФСП03-АО-02	26	GX24g-3	1	-20°С...+40°С	1ExdSIICt6	есть	9
035031	ФСП03-АО-02 WAGO	26	GX24g-3	1	-20°С...+40°С	1ExdSIICt6	есть	9

### 3.15. Табло аварийные

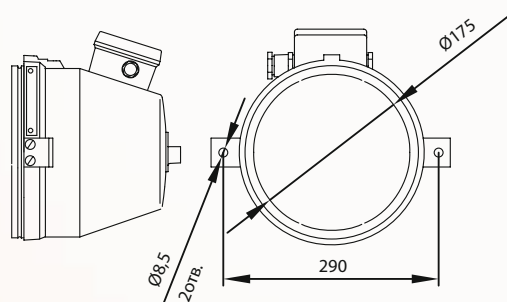
#### Перечень вариантов исполнений светильников

№	Наименование светильника	Мощность лампы, Вт	Тип патрона	Количество ламп	Диапазон рабочих температур	Маркировка взрывозащиты	Наличие ЭПРА	Масса, кг
035035	ФСП03-АО-03	26	GX24g-3	1	-20°С...+40°С	1ExdSIICt6	есть	9
035036	ФСП03-АО-03 WAGO	26	GX24g-3	1	-20°С...+40°С	1ExdSIICt6	есть	9

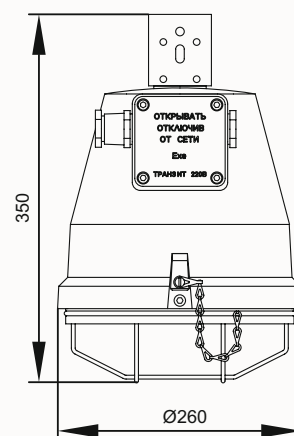
### 3.16. Габаритные размеры светильников



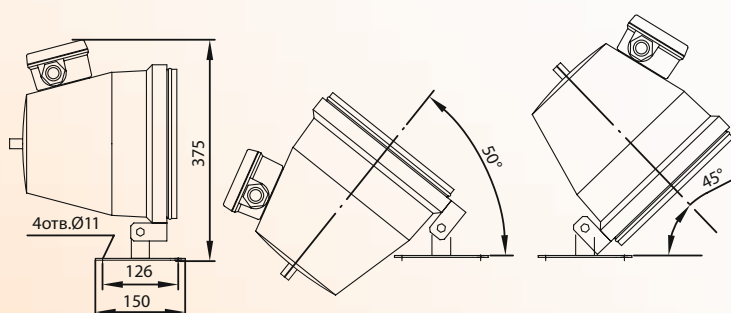
Светильник в базовом варианте поставки подвесной



Светильник в базовом варианте поставки встраиваемый



Светильник с решеткой



Светильник направленного света в базовом варианте поставки на поворотном устройстве



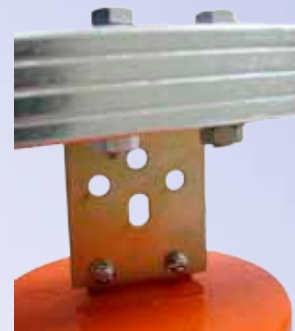
### 3.17. Варианты установки и крепежа



Крепление на трубу с универсальной скобой вариант 1



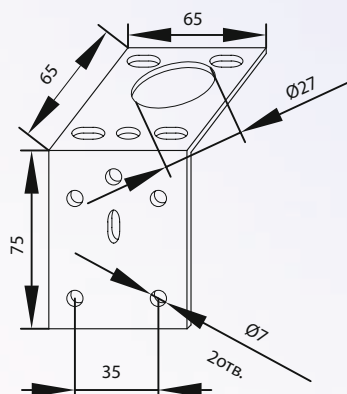
Крепление на трубу с универсальной скобой вариант 2



Крепление на монтажный профиль с универсальной скобой



Крепление встраиваемого варианта светильника



Размеры универсальной скобы подвеса



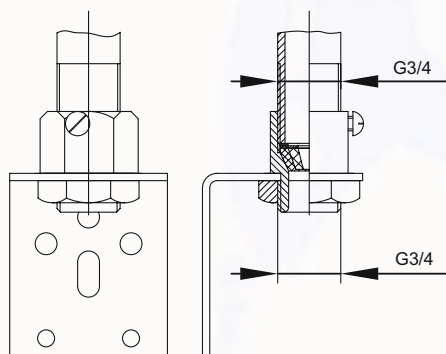
Крепление на комбинированном подвесе



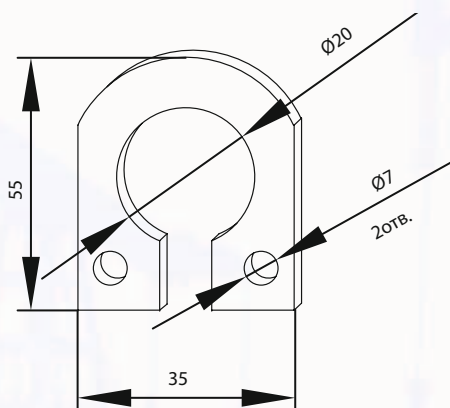
Крепление на серьге



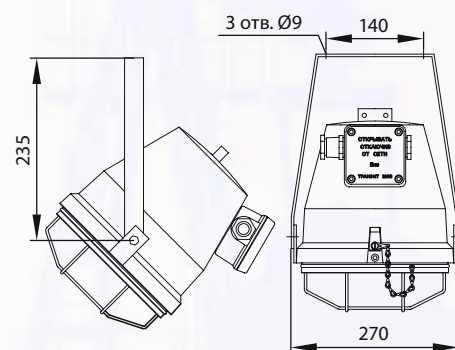
Крепление на поворотном подвесе



Размеры комбинированного подвеса



Размеры серьги



Размеры поворотного подвеса