

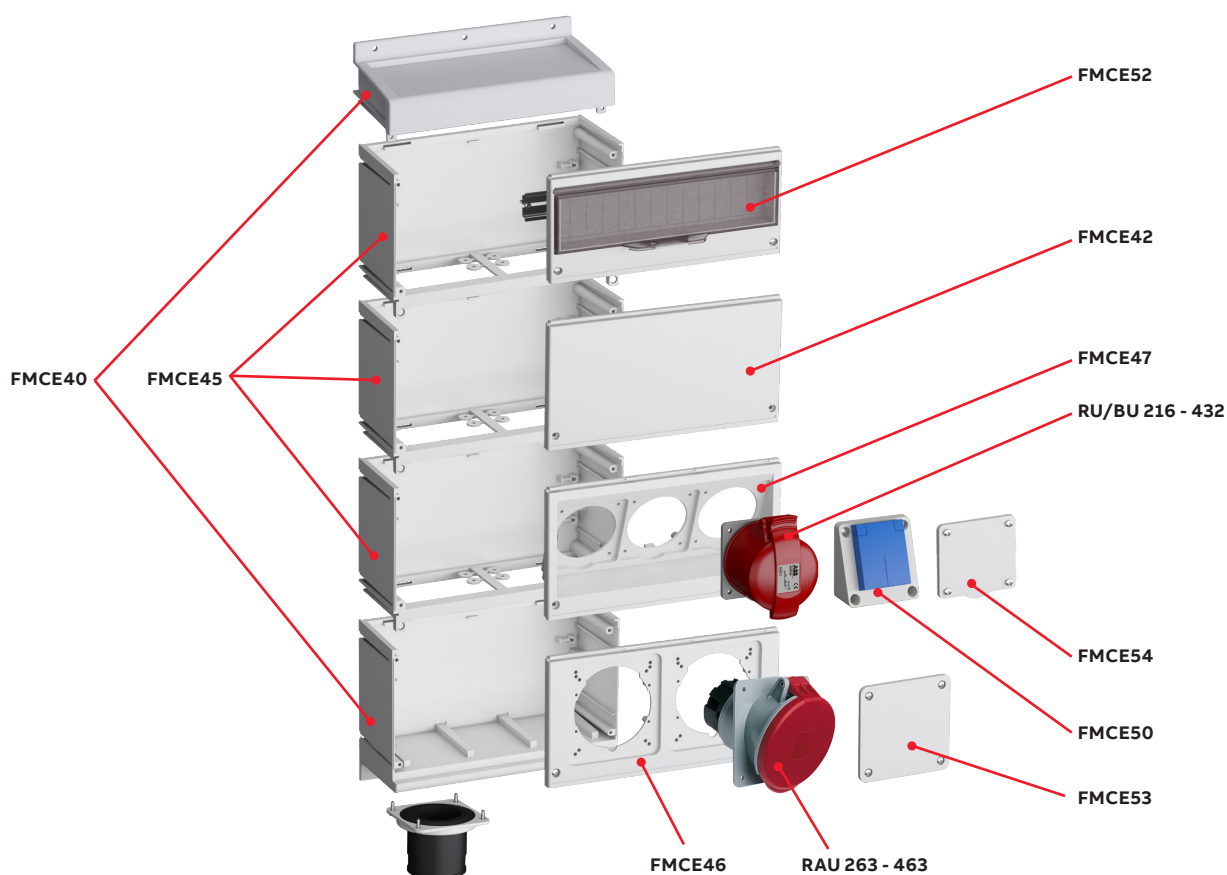
Модульные устройства Combi

Комплектующие для сборки

Combi — это модульная система, объединяющая различные разъемы электропитания, которые обычно бывают разбросаны по всей стройплощадке. Экономически эффективная модульная система Combi позволяет разместить в одном блоке разные разъемы и аппараты защиты. Благодаря тщательно проработанной конструкции, модульные устройства Combi представляют собой безопасную и функциональную электроустановку.

Данное решение является отличным выбором в случае, когда нам необходимо реализовать подключения нескольких силовых устройств с одного узла. Зоны применения разнообразны: строительные площадки, концертные площадки, производственные площадки, сервисные площадки, шоу-бизнес, рабочие места персонала, различные виды промышленности. Пользователь может легко подобрать необходимый комплект модулей Combi для любых применений.

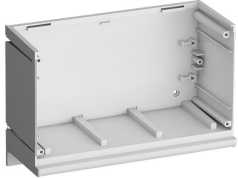
Несмотря на то, что существует ряд позиций устройств Combi, поставляемых в сборе, всегда есть возможность самостоятельно собрать пластиковый Combi из предлагаемых отдельных комплектующих, учитывая все требования заказчика. Основа бокса — два вида секций: основная (FMCE 40) и промежуточная (FMCE 45) и несколько видов лицевых панелей в зависимости от устанавливаемых разъемов и размещения модульных устройств.



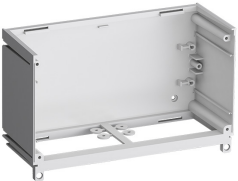
Комплектующие



FMCE40



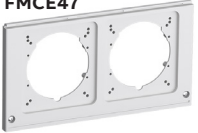
FMCE40



FMCE45



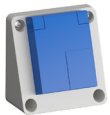
FMCE47



FMCE46



FMCE52



FMCE50



FMCE41

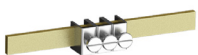


FMCE54



FMCE53

FMCE42



FMCE43

Полиэфирный термопласт (PBT)

Описание	Тип	Код заказа
FMCE40 Нижняя секция с дном и верхней крышкой	FMCE40	2CMA191077R1000
FMCE45 Средняя секция для увеличения высоты бокса Combi	FMCE45	2CMA191082R1000
FMCE 47 Лицевая панель с тремя отверстиями для розеток/вилков CEE 16/32A/розеток Schuko	FMCE47	2CMA191084R1000
FMCE 46 Лицевая панель с двумя отверстиями для розетки CEE 63A	FMCE46	2CMA191083R1000
FMCE 52 Лицевая панель для модульных элементов (13 модулей)	FMCE52	2CMA191089R1000
Дополнительные элементы		
FMCE50 Одинарная розетка Schuko 10/16A (для лицевой панели FMCE47)	FMCE50	2CMA191087R1000
FMCE54 Заглушка для неиспользуемого отверстия 16/32A (для лицевой панели FMCE47)	FMCE54	2CMA191091R1000
FMCE53 Заглушка для неиспользуемого отверстия 63A (для лицевой панели FMCE46)	FMCE53	2CMA191090R1000
FMCE42 Заглушка для неиспользуемой секции	FMCE42	2CMA191079R1000
FMCE41 Втулка для ввода кабеля диаметром 18-48мм	FMCE41	2CMA191088R1000
FMCE43 Шины N+PE (+8 зажимов) на 2 секции в высоту	FMCE43	2CMA191080R1000