

Секции прямые НЛ

НАЗНАЧЕНИЕ

Используются для прокладки на них проводов и кабелей.

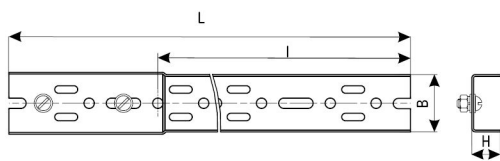
ОСНОВНОЕ КЛИМАТИЧЕСКОЕ ИСПОЛНЕНИЕ:

УЗ | УТ1,5 | УХЛ1

ТОЛЩИНА МЕТАЛЛА:

1,0 | 1,2 | 1,5

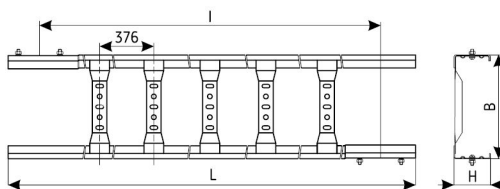
РИС. 1. НЛ5, НЛ10



2 шт.

Крепежные элементы входят в комплект поставки.

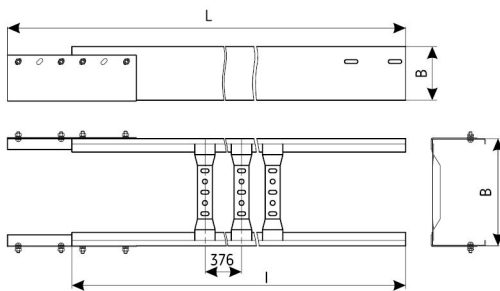
РИС. 2. НЛ20 – НЛ60, НЛ20х5 – НЛ60х5



4 шт.

Крепежные элементы входят в комплект поставки.

РИС. 3. НЛ20х10 – НЛ60х10



8 шт.

Крепежные элементы входят в комплект поставки.

ТИП	РИС.	ВЫСОТА БОРТА ЛОТКА	РАЗМЕРЫ				ТОЛЩИНА МЕТАЛЛА	МАССА				
			ММ						ММ	КГ		
		ММ	В	L	I	H						
НЛ5-П1,87	1	24	50	2000	1870	24		2,00				
НЛ10-П1,87			100					3,15				
НЛ5-П2,87			50	3000	2870			3,00				
НЛ10-П2,87			100					4,73				
НЛ20-П1,87	2	70	200	2000	1870	70	1,5	5,21				
НЛ25-П1,87			250					5,32				
НЛ30-П1,87			300					5,62				
НЛ40-П1,87			400					5,90				
НЛ50-П1,87			500	7,07								
НЛ60-П1,87			600	7,52								
НЛ20-П2,87			200	3000	2870			7,30				
НЛ25-П2,87			250					7,45				
НЛ30-П2,87			300					7,78				
НЛ40-П2,87			400					8,26				
НЛ50-П2,87			500	9,52								
НЛ60-П2,87			600	10,04								
НЛ20х5-П1,87			50	50	200			2000	1870	50	1,5	4,25
НЛ25х5-П1,87					250							4,36
НЛ30х5-П1,87					300							4,67
НЛ40х5-П1,87					400							4,97
НЛ50х5-П1,87	500	6,11										
НЛ60х5-П1,87	600	6,56										
НЛ20х5-П2,87	200	3000			2870	6,34						
НЛ25х5-П2,87	250					6,52						
НЛ30х5-П2,87	300					7,00						
НЛ40х5-П2,87	400					7,44						
НЛ50х5-П2,87	500	8,44										
НЛ60х5-П2,87	600	9,06										
НЛ20х10-П2,0	3	100			200	2120	2000	100				7,09
НЛ25х10-П2,0					250							7,30
НЛ30х10-П2,0					300							7,60
НЛ40х10-П2,0					400							7,88
НЛ50х10-П2,0			500	8,50								
НЛ60х10-П2,0			600	8,85								
НЛ20х10-П3,0			200	3120	3000	10,49						
НЛ25х10-П3,0			250			10,66						
НЛ30х10-П3,0			300			11,14						
НЛ40х10-П3,0			400			11,58						
НЛ50х10-П3,0			500	13,46								
НЛ60х10-П3,0			600	14,18								

! Секции прямые соединяются между собой вводом одной секции в другую на 135 мм или при помощи соединителя лоткового (СЛ.ЛМ). Соединение выполняется стандартными резьбовыми крепежными изделиями. Электрический контакт в местах соединения элементов обеспечивается для климатического исполнения УЗ – заземляющими шайбами, для УТ1,5 – наличием защитного металлического покрытия контактных мест.

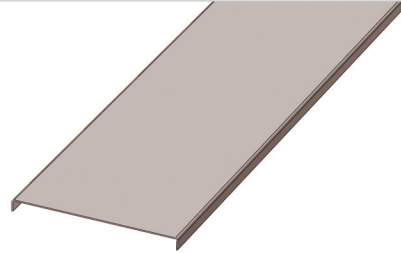


Прямые секции при пролете (расстоянии между креплениями) 2 м должны выдерживать распределенную нагрузку согласно графикам нагрузки.



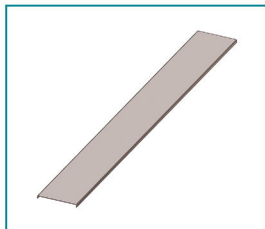
Крепежные элементы для винтовых соединений входят в состав изделий.

Крышки к лоткам НЛ



НАЗНАЧЕНИЕ

Используются совместно с прямыми секциями и крепятся к ним при помощи четырех скоб СКЛ.

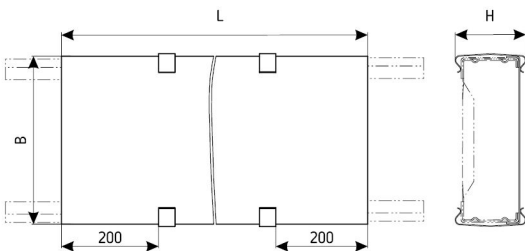


ОСНОВНОЕ КЛИМАТИЧЕСКОЕ ИСПОЛНЕНИЕ:

УЗ | УТ1,5 | УХЛ1

ТОЛЩИНА МЕТАЛЛА:

1,0 | 1,2 | 1,5



ТИП	Высота борта лотка мм	РАЗМЕРЫ мм			Толщина металла мм	Масса кг
		B	L	H		
КНЛ 20-П1,87	70 50	204	1870	87 71	1,5	5,12
КНЛ 25-П1,87		254				6,22
КНЛ 30-П1,87		304				7,32
КНЛ 40-П1,87		404				9,52
КНЛ 50-П1,87		504				11,71
КНЛ 60-П1,87		604				13,91
КНЛ 20-П2,87		204	2870	87 71		7,82
КНЛ 25-П2,87		254				9,51
КНЛ 30-П2,87		304				11,20
КНЛ 40-П2,87		404				14,57
КНЛ 50-П2,87		504				17,93
КНЛ 60-П2,87		604				21,31
КНЛ 20-П3,0	100	204	3000	111	8,19	
КНЛ 25-П3,0		254			9,95	
КНЛ 30-П3,0		304			11,72	
КНЛ 40-П3,0		404			15,25	
КНЛ 50-П3,0		504			18,77	
КНЛ 60-П3,0		604			22,30	