

Омедненный круглый проводник



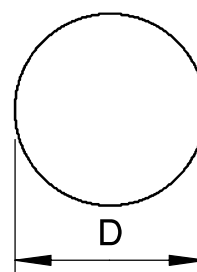
Тип	Номинальный размер	Поперечное сечение	Уп. м	Вес кг/100 м	Арт.-№
	мм	мм ²			
RD 8-ST CU	8	50	100	40,000	5021380

Сталь Сталь
Cu омедненный

- соответствует стандарту IEC/ EN 62561-2 (VDE 0185-561-2)
- соответствует требованиям стандарта VDE 0185-305 (IEC 62305)
- толщина медного слоя: мин. 70 мкм



Размеры

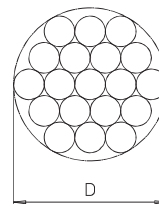


Медный трос

Тип	Размер D мм	Отдельные провода	Поперечное сечение мм ²	Станд-артное кольцо	Станд-артная бухта	Вес кг/100 м	Арт.-№
				са. м	са. kg		
S 11-CU	10,5	19x Ø 2,1	70	50	30	58,600	5021654
S 9-CU	9	19x Ø 1,8	50	100	45	45,000	5021652

Cu Медь

- в соответствии со стандартом DIN EN 62561-2 (ГОСТ Р МЭК 62561.2-2014);
- отвечает требованиям стандарта VDE 0185-305 (ГОСТ Р МЭК 62305).



Круглый проводник

Тип	Размер D мм	Отдельные провода	Поперечное сечение мм ²	Станд-артное кольцо	Станд-артная бухта	Вес кг/100 м	Арт.-№
				са. м	са. kg		
S-11-CU SN	10,5	19x Ø 2,1	70	50	30	58,600	5021656

Cu Медь
Sn лужённый

- в соответствии со стандартом DIN EN 62561-2 (ГОСТ Р МЭК 62561.2-2014);
- отвечает требованиям стандарта VDE 0185-305 (ГОСТ Р МЭК 62305).

