



ГИЛЬЗЫ КАБЕЛЬНЫЕ алюминиевые ГА ГОСТ 23469.2-79



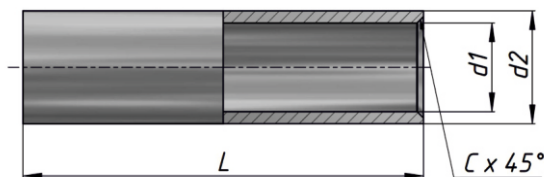
Гильзы кабельные соединительные алюминиевые ГА, закрепляемые опрессовкой, предназначены для соединения алюминиевых жил проводов и кабелей с сечением от 16 до 240 мм². Гильзы алюминиевые применяются для кабелей с напряжением до 10 кВ.

МАРКИРОВКА:

ГА 95-13

Внутренний диаметр, мм
Номинальное сечение, мм²

Тип гильзы



Технические характеристики

▶ Сечение жил	от 16 до 240 мм ²
▶ Напряжение	до 10 кВ
▶ Климатическое исполнение	УХЛЗ
▶ Изготавливаются по	ГОСТ 23469.2-79
▶ Материал	Алюминий АД1М

Артикул	Наименование	Размеры, мм			
		d1	d2	L	C
zeta10010	ГА 16-5,4	5,4	10	60	1,2
zeta10011	ГА 25-7	7,0	12	64	1,3
zeta10012	ГА 35-8	8,0	14	71	1,5
zeta10013	ГА 50-9	9,0	16	71	1,8
zeta10014	ГА 70-12	12,0	18	80	1,5
zeta10015	ГА 95-13	13,0	20	85	1,8
zeta10016	ГА 120-14	14,0	22	100	2
zeta10017	ГА 150-17	17,0	24	100	1,8
zeta10018	ГА 185-19	19	26	100	1,8
zeta10019	ГА 240-20	20	28	110	2