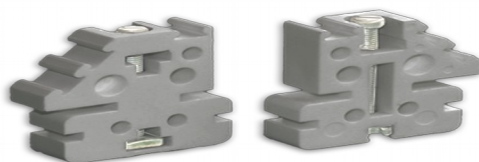


Корпус прижимной КП



Назначение

Предназначен для закрепления наборных зажимов серии ЗН24 и ЗН27 на рейку РЗ-1.

Характеристики

Обозначение

КП

Технические условия

ТУ 3424-018-03965778-2010

Климатическое исполнение

ТЗ



[ЗН24-4П25](#)
Зажим наборный
проходной тип1



[ЗН24-4П25](#)
Зажим наборный
проходной тип2



[ЗН24-4М25](#)
Зажим наборный
мостиковый тип1



[ЗН24-4М25](#)
Зажим наборный
мостиковый тип2



[ЗН24-4М25 2В/2В](#)
Зажим наборный
мостиковый тип1



[ЗН24-4М25 2В/2В](#)
Зажим наборный
мостиковый тип2



[ЗН24-4И25](#)
Зажим наборный
измерительный тип1



[ЗН24-4И25](#)
Зажим наборный
измерительный тип2



[ЗН27-2,5М25](#)
Зажим наборный
мостиковый



[ЗН27-4М32](#)
Зажим наборный
мостиковый



[ЗН27-6М40](#)
Зажим наборный
мостиковый



[ЗН27-10М63](#)
Зажим наборный
мостиковый



[ЗН27-16М80](#)
Зажим наборный
мостиковый



[ЗН27-4Д25](#)
Зажим наборный
двухэтажный мостиковый



[БЗН24-4П25](#)
Блок зажимов наборных
проходных тип 1