

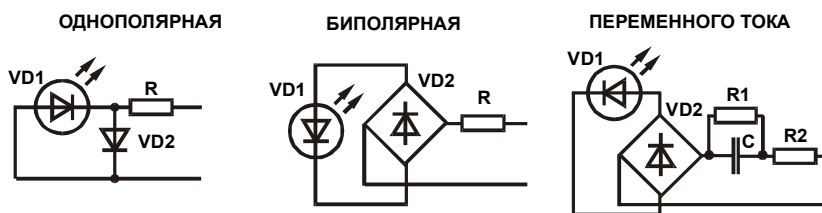
ЭТИКЕТКА

СКЛ 14 — светодиодные коммутаторные лампы, обеспечивающие большой угол обзора и равномерность свечения, изготовленные с линзой трех видов: матовой рассеивающей окрашенной в цвет свечения, диффузионной без красителя (рассеивающей) и прозрачной (без красителя).

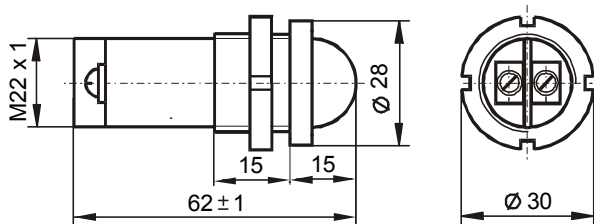
СКЛ 14 не имеет цоколя. Контакты винтовые. Предназначена для установки на панели без патрона. Крепление к панели при помощи гайки.

Область применения: пульты управления и сигнализации АЭС, железных дорог, системы и средства связи, энергетика, радиопромышленность, бытовая техника и т.д.

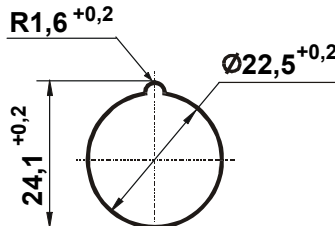
СХЕМА ЭЛЕКТРИЧЕСКАЯ ФУНКЦИОНАЛЬНАЯ



ГАБАРИТНЫЙ ЧЕРТЕЖ



УСТАНОВОЧНОЕ ОТВЕРСТИЕ В ПАНЕЛИ



Для ламп постоянного тока маркировка корпуса расположена около контакта «+»

ОСНОВНЫЕ ПАРАМЕТРЫ

Свечение	Рабочее напряжение, В	Сила света, мкд, не менее	Рабочий ток, мА, не более
БМ	24	50	20

Драгоценных металлов не содержится

СВЕДЕНИЯ О ПРИЕМКЕ

Светодиодные коммутаторные лампы СКЛ 14А-БМ-2-24 т.и. соответствуют ТУ 6349-001-75381853-2006

Штамп ОТК

Дата выпуска