

Нулевые шины в изоляционной оболочке Navigator серии **NBB**

Ассортимент нулевых шин Navigator в изоляционной оболочке пополнился новой позицией

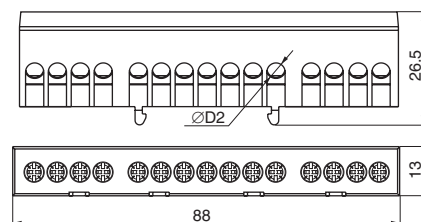
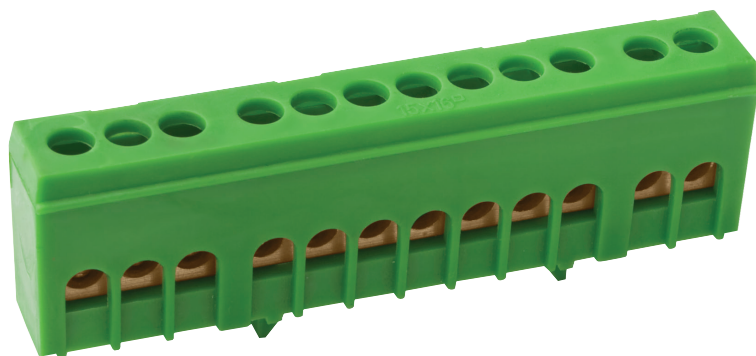
Назначение

Предназначены для электрического и механического соединения нулевых рабочих и нулевых защитных проводников.

Крепятся в распаячной коробке или распределительном щитке.

Токоведущая часть выполнена из латуни

При подключении многожильных проводов рекомендуется оконцевание их наконечниками-гильзами втулочными серии NET



Код продукта	Кол-во отверстий	Максимальный ток, А	Размер D2, мм	Количество штук в упаковке		Штрихкод
				индивидуальной	транспортной	
NBB-I69-12KD/G	12	63	88	10	400	4670004 71844 5