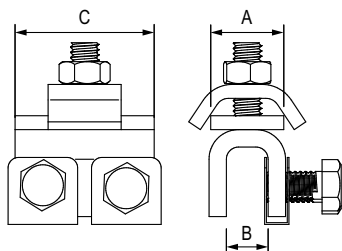


## Держатели

### Фальцевый зажим


**Назначение:**

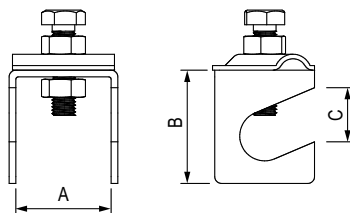
- соединение катанки с металлическими конструкциями или фальцем кровли.

**Характеристики:**

- надежное болтовое крепление к металлическим конструкциям;
- поворачивающиеся пластины позволяют закрепить пруток под произвольным углом.

Диапазон зажима, мм	Тип проводника	Материал	А, мм	В, мм	С, мм	Код
12	пруток, 8–10 мм	горячеоцинкованная сталь	20	12	40	ND2001
12	пруток, 8–10 мм	медь	20	12	40	ND2001CU
25	пруток, 8–10 мм	горячеоцинкованная сталь	20	25	40	ND2002
25	пруток, 8–10 мм	медь	20	25	40	ND2002CU

### Арматурный зажим


**Назначение:**

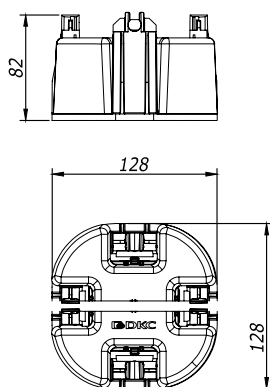
- подключение полосы и прутка к стальной арматуре.

**Характеристики:**

- надежное болтовое крепление;
- максимальная толщина полосы – 5 мм;
- соединение точки заземления NE1003 с арматурой с помощью зажима ND2004.

Диаметр зажима, мм	Тип проводника	Материал	А, мм	В, мм	С, мм	Код
22	Полоса, 25–40 мм	оцинкованная сталь	42	50	22	ND2003
22	Полоса, 25–40 мм, пруток, 8–10 мм	оцинкованная сталь	42	50	22	ND2004

### Универсальный держатель с бетоном


**Назначение:**

- крепление молниеприемной сетки на плоской кровле.

**Характеристики:**

- разборная конструкция;
- использование фасадного держателя ND2301 для крепления полосы 40x4 мм;
- возможность крепления с помощью саморезов.

Тип проводника	Вес, кг	Материал	Код
Пруток, 8–10 мм	1,1	полипропилен с бетоном	ND1000