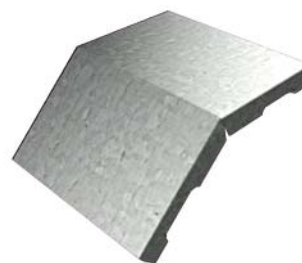
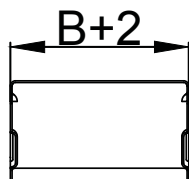
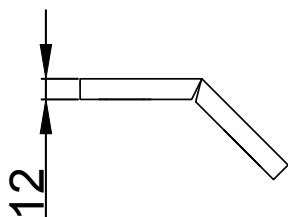


КРЫШКА УГЛА ВЕРТИКАЛЬНОГО ВНЕШНЕГО 45° БАЗОВОЙ СЕРИИ KVL45



Расшифровка артикула

Код	Артикул	Ширина, мм (B)	Толщина, мм (s)	Вес, кг
LO0738	KVL45*50	50	0,55	0,06
LO0708	KVL45*100	100	0,55	0,09
LO0718	KVL45*150	150	0,55	0,12
LO0728	KVL45*200	200	0,55	0,15
LO0748	KVL45*300	300	0,8	0,29
LO0758	KVL45*400	400	0,8	0,38
LO1443	KVL45*500	500	1,0	0,47
LO1460	KVL45*100(80/100)	100	0,8	0,1
LO1461	KVL45*150(80/100)	150	0,8	0,14
LO1462	KVL45*200(80/100)	200	0,8	0,17
LO1463	KVL45*300(80/100)	300	0,8	0,34
LO1464	KVL45*400(80/100)	400	0,8	0,44
LO1465	KVL45*500(80/100)	500	1,0	0,54



Предназначение:

Используется для защиты кабеля от внешних воздействий и механических повреждений.

Материал:

Сталь

Варианты исполнения:

- Сталь оцинкованная по методу Сендимира;
- Горячеоцинкованная сталь;
- Нержавеющая сталь;
- Порошковая краска.

Единица измерения:

шт. (штука)

Кратность:

1 шт

(80/100) – обозначает, что подходит для лотков с высотой борта 80 и 100 мм.