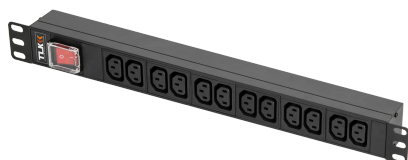


Блок электрических розеток 19"

12 гнезд С13, 10 А, горизонтальный, алюминиевый корпус



Блок электрических розеток выполнен в виде корпуса с креплением 19" и высотой 1U. Корпус изготовлен из алюминиевого профиля толщиной 1,2 мм, все элементы блока розеток имеют единый контур заземления. Использование корпуса из алюминиевого профиля обеспечивает дополнительную защиту от повреждения при случайных ударах, более высокую термостойкость, облегченную конструкцию, улучшенное охлаждение и дополнительное экранирование от электрических помех.

Таблица заказа

P/N	Гнездо	Предохранитель	Корпус	Объем в упаковке, м3	Масса, кг
TLK-RSA12-MTF-01-BK	12	Автомат	Алюминий	0,003	1,0

Блок электрических розеток 19"

12 гнезд С13, 10 А, горизонтальный, алюминиевый корпус

Детальные характеристики

Характеристика	Значение
Степень защиты	IP20
Цвет покрытия	Черный (RAL 9005)
Ширина, мм	483
Масса, кг	1 кг
Высота, мм	44,4
Глубина, мм	44,4
Номинальное напряжение	220-250В, 50Гц
Число гнезд	12
Тип гнезд	Сдвоенные С13 IEC 60320
Выключатель	Перекидной
Предохранитель	на 10А
Максимальный ток нагрузки	10А
Материал корпуса	Анодированный алюминиевый профиль
Вход электропитания	Розетка С14 IEC 60320
Максимальная суммарная мощность нагрузки	2500 Вт
Климатическое исполнение	УХЛ4, ГОСТ 15150-69