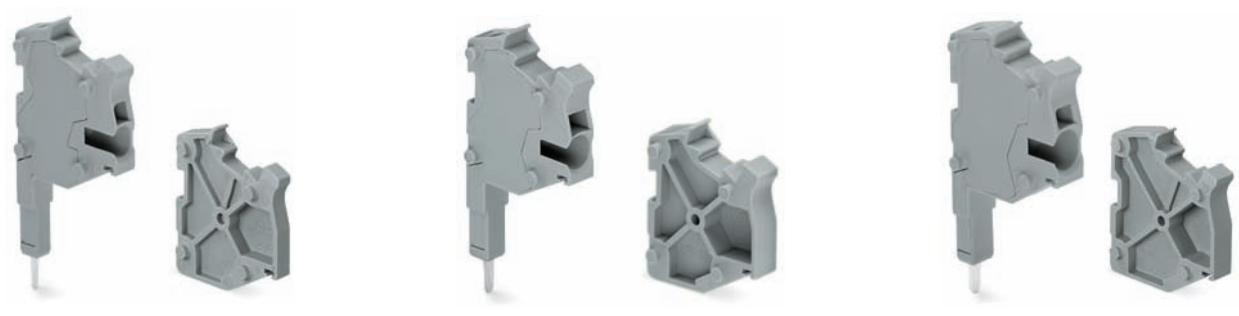


TOPJOB® S

Соединители и контактные полоски серии 2001/2002/2004

<p>0,25 - 1,5 (2,5) мм² ① AWG 22 - 14 500 V/6 kV/3 ④ I_N 18 A</p> <p>Ширина клеммы 4,2 мм / 0,165 дюйма ☐ 9 - 11 мм / 0,39 дюйма ⑤</p>	<p>0,25 - 2,5 (4) мм² ② AWG 22 - 12 500 V/6 kV/3 ④ I_N 24 A</p> <p>Ширина клеммы 5,2 мм / 0,205 дюйма ☐ 10 - 12 мм / 0,43 дюйма ⑤</p>	<p>0,5 - 4 (6) мм² ③ AWG 20 - 10 500 V/6 kV/3 ④ I_N 32 A</p> <p>Ширина клеммы 6,2 мм / 0,244 дюйма ☐ 11 - 13 мм / 0,47 дюйма ⑤</p>
---	--	---



Код	Кол-во в компл.	Код	Кол-во в компл.	Код	Кол-во в компл.
Соединители TOPJOB®S, к разъемам для перемычек, модульные, серые		Соединители TOPJOB®S, к разъемам для перемычек, модульные, серые		Соединители TOPJOB®S, к разъемам для перемычек, модульные, серые	
1-пол	2001-511 ● 100 (4x25)	1-пол	2002-511 ● 100 (4x25)	1-пол	2004-511 ● 100 (4x25)
Модуль разделителя, может соединяться в один элемент, напр., для сочленения клемм.		Модуль разделителя, может соединяться в один элемент, напр., для сочленения клемм.		Модуль разделителя, может соединяться в один элемент, напр., для сочленения клемм.	
серые	2001-549 ● 100 (4x25)	серые	2002-549 ● 100 (4x25)	серые	2004-549 ● 100 (4x25)
Контактные полоски TOPJOB®S, к разъемам для перемычек, серые		Контактные полоски TOPJOB®S, к разъемам для перемычек, серые		Контактные полоски TOPJOB®S, к разъемам для перемычек, серые	
2-пол	2001-552 ● 25	2-пол	2002-552 ● 25	2-пол	2004-552 ● 25
3-пол	2001-553 ● 25	3-пол	2002-553 ● 25	3-пол	2004-553 ● 25
4-пол	2001-554 ● 25	4-пол	2002-554 ● 25	4-пол	2004-554 ● 25
5-пол	2001-555 ● 10	5-пол	2002-555 ● 10	5-пол	2004-555 ● 10
6-пол	2001-556 ● 10	6-пол	2002-556 ● 10		
7-пол	2001-557 ● 10	7-пол	2002-557 ● 10		
8-пол	2001-558 ● 10	8-пол	2002-558 ● 10		
9-пол	2001-559 ● 10	9-пол	2002-559 ● 10		
10-пол	2001-560 ● 10	10-пол	2002-560 ● 10		
Принадлежности		Принадлежности		Принадлежности	
Торцевая пластина, для модульного разъема TOPJOB®S, 1,5 мм		Торцевая пластина, для модульного разъема TOPJOB®S, 1,5 мм		Торцевая пластина, для модульного разъема TOPJOB®S, 1,5 мм	
серые	2002-541 100 (4x25)	серые	2002-541 100 (4x25)	серые	2004-541 100 (4x25)
Маркировочная система WMB, 10 полосок по 10 маркеров на карту, растяжимая 4 - 4,2 мм без печати		Маркировочная система WMB, 10 полосок по 10 маркеров на карту, растяжимая 5 - 5,2 мм без печати		Маркировочная система WMB, 10 полосок по 10 маркеров на карту, растяжимая 5 - 5,2 мм без печати	
	793-4501 5		793-5501 5		793-5501 5
		Маркировочная система WMB Quick, 10 полосок по 10 маркеров на карту, маркеры шириной 5 мм без печати			
		248-501 5			
		WMB встр., чистая, растяжимая 5 - 5,2 мм, 1500 WMB маркеров 5 мм в рулоне белые			
		2009-115 1			

Список сертификатов и руководство пользователя см. на стр. 540 и 542