

Transpa-
rente

Графит

Белый

/0

/14

/9

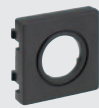
К45 Офиблок Плюс

Наружная установка



- KFP103 /14** Офиблок на 3 механизма К45
- KFP104 /14** Офиблок на 4 механизма К45
- KFP105 /14** Офиблок на 5 механизмов К45
- KFP106 /14** Офиблок на 6 механизмов К45
- KFP107 /14** Офиблок на 7 механизмов К45
- KFP108 /14** Офиблок на 8 механизмов К45

К45 адаптеры
для ввода
кабелей в
офиблок



K19 /14
Адаптер для ввода
гофры или кабеля,
диаметрами
22 мм или 29 мм



K305A /14
Адаптер для ввода
кабеля со
штырьковым
разъемом С 14



K20 /14
Адаптер для ввода
кабелей сечением
13 мм 2 шт
и 6 мм 4 шт

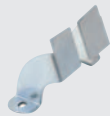


K21 /14
Адаптер для
соединением с
кабельканалом
20x30 мм



K10 /14
Ввод кабеля

Крепление
офиблоков к
поверхностям



KSF1
Наклонное
крепление под один
офиблок



KSF2
Наклонное
крепление под два
офиблока



KSF5
Адаптер на
DIN-рейку



KSF6
Магнитное крепление к
металлическим поверхностям.
Для крепления одного
офиблока желательно
использовать два крепления



KSF3
Безвинтовое
крепление
(струбцина) для
установки на
столешницу