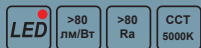


# ДСП44 ЛСП44 Flagman



## ПРИМЕНЕНИЕ

Предназначены для общего освещения помещений с повышенным содержанием пыли и влаги, складских помещений, морозильных камер, сельскохозяйственных помещений, мастерских и т. п.

TU 3461-027-05014337-2001



## ОСОБЕННОСТИ ПРОДУКТА

Функциональный пылевлагозащитный светильник. Повышенная степень защиты обеспечивается полиуретановой прокладкой по всему контуру.

Широкое применение. Специальные модели для особых условий работы.

Удапрочность. Прочный корпус из поликарбоната.

Безопасность. Используется в том числе негорючий поликарбонат класса V0 с антипиреновыми добавками.

Простота обслуживания. Удобные защелки, практичные подвесы позволяют упростить обслуживание светильника.

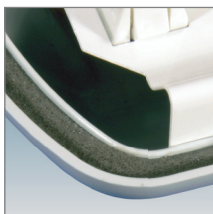
Энергоэффективность. Использование ретрофитных светодиодных ламп в факторе T8 G13, LED модулей, T5 и T8 с ЭПРА.



Светодиодные лампы T8 G13 Philips



Равномерное распределение светодиодов



Уплотнительный контур из пенополиуретана



Установка светильников в линию

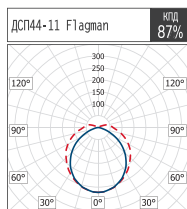


ТУ 3461-047-05014337-2011

### МОДИФИКАЦИИ

Третья цифра:

- 1 - рассеиватель из прозрачного ПММА;
- 2 - рассеиватель из прозрачного ПК;
- 3 - рассеиватель из прозрачного трудногорючего ПК;
- 5 - рассеиватель из опалового ПК.



### КОНСТРУКЦИЯ

**КОРПУС** изготовлен из поликарбоната серого цвета методом литья под давлением. Уплотнительная прокладка по контуру между корпусом и рассеивателем из пенополиуретана выполнена методом сплошной заливки.

**РАССЕИВАТЕЛЬ** изготовлен методом литья под давлением.

**МОНТАЖНАЯ ПАНЕЛЬ** выполнена из листовой стали, окрашена белой порошковой краской. При монтаже и обслуживании подвешивается к корпусу. Предусмотрены места крепления магистральной проводки.

### ЗАМКИ

Однозвенные замки из нержавеющей стали.

**ХАРАКТЕРИСТИКИ ИСТОЧНИКА СВЕТА** определяются светодиодной лампой LED Tube T8 G13 или LED модулем.

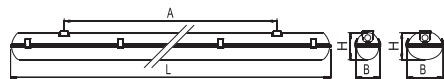
### УСТАНОВКА

Монтаж индивидуально или в линию.

Крепление на монтажную поверхность с помощью монтажных скоб.

Крепление на подвес (серьга, стержень, крюк, трос) заказывается дополнительно к базовому исполнению.

\* Светильник может быть укомплектован светодиодными лампами Philips MASTER LEDtube, другими лампами T8 G13 LED



| Наименование                            | Размеры, мм |     |     |     |
|---|-------------|-----|-----|-----|
|   | L           | B   | H   | A   |
| <b>ДСП44 с LED модулем</b>              |             |     |     |     |
| ДСП44-19-002                            | 670         | 100 | 108 | 400 |
| ДСП44-38-002                            | 1279        | 100 | 108 | 850 |
| ДСП44-48-002                            | 1580        | 100 | 108 | 850 |
| ДСП44-76-002                            | 1279        | 147 | 108 | 850 |
| ДСП44-76-005                            | 1279        | 147 | 108 | 850 |
| <b>ДСП44 с ретрофитными LED лампами</b> |             |     |     |     |
| ДСП44-1x11                              | 670         | 100 | 108 | 400 |
| ДСП44-1x22                              | 1279        | 100 | 108 | 850 |
| ДСП44-2x11                              | 670         | 147 | 108 | 400 |
| ДСП44-2x22                              | 1279        | 147 | 108 | 850 |

| Наименование | Код        | Световой поток, лм | Масса, кг |
|--------------|------------|--------------------|-----------|
| ДСП44-19-002 | 1044019002 | 1920               | 1,60      |
| ДСП44-38-002 | 1044038002 | 3840               | 2,30      |
| ДСП44-48-002 | 1044048002 | 4800               | 2,80      |
| ДСП44-76-002 | 1044076002 | 7680               | 3,00      |
| ДСП44-76-005 | 1044076005 | 5700               | 3,00      |

| Наименование   | Код        | Тип лампы | Масса, кг |
|----------------|------------|-----------|-----------|
| ДСП44-1x11-001 | 1044111001 | T8 G13    | 0,90      |
| ДСП44-1x11-002 | 1044111002 | T8 G13    | 0,90      |
| ДСП44-1x11-003 | 1044111003 | T8 G13    | 0,90      |
| ДСП44-1x22-001 | 1044122001 | T8 G13    | 1,80      |
| ДСП44-1x22-002 | 1044122002 | T8 G13    | 1,80      |
| ДСП44-1x22-003 | 1044122003 | T8 G13    | 1,80      |
| ДСП44-2x11-001 | 1044211001 | T8 G13    | 1,30      |
| ДСП44-2x11-002 | 1044211002 | T8 G13    | 1,30      |
| ДСП44-2x11-003 | 1044211003 | T8 G13    | 1,30      |
| ДСП44-2x22-001 | 1044222001 | T8 G13    | 3,00      |
| ДСП44-2x22-002 | 1044222002 | T8 G13    | 3,00      |
| ДСП44-2x22-003 | 1044222003 | T8 G13    | 3,00      |