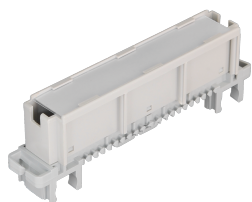


NMC-PL-LH-10

Рамка для маркировки плитов, модульная, 10 шт.



Рамка модульная NMC-PL-LH-10 используется для маркировки линий на плитах. Данная рамка устанавливается рядом с плитами на круглые направляющие или кронштейн. Имеет маркировочную площадку белого цвета.

Таблица заказа

P/N	Тип	Индивидуальная упаковка			Транспортная упаковка		
		Кол-во	Габариты, мм	Масса, кг	Кол-во	Габариты, мм	Масса, кг
NMC-PL-LH-10	Рамка модульная 10 шт.		250x110x45	0,312	30 уп.	590x270x290	11,0

NMC-PL-LH-10

Рамка для маркировки плитов, модульная, 10 шт.

Детальные характеристики

Характеристика	Значение
Диапазоны температур	Хранение от -40 до +70 °С. Монтаж от 0 до +50 °С. Эксплуатация от -10 до +60 °С
Гарантия	1 год
Материал пластика	Соответствует UL94V-0
Маркировка	Бумажная площадка белого цвета
Монтаж	На кронштейны или круглые направляющие
Цвет	Серый
Упаковка	Индивидуальная – картонная коробка, по 10 шт