

OCR36-05



Установка

Светильник рекомендуется устанавливать на Г-образных кронштейнах опор.

Конструкция

Корпус из литого под давлением алюминия с порошковой покраской и встроенным блоком питания. Специальный крепёжный кронштейн объединяет световые блоки в единую конструкцию.

Оптическая часть

Прозрачное/матовое ударопрочное каленое стекло; прозрачный/опаловый/текстурированный рассеиватель из поликарбоната; линзы из оптического поликарбоната (в зависимости от модели).

Назначение

Универсальный светильник для освещения улиц и дорог со средней и низкой интенсивностью движения транспорта (категория Б и В), производственных объектов и цехов. Оптимальное решение для придомовых территорий, дворов и автостоянок.

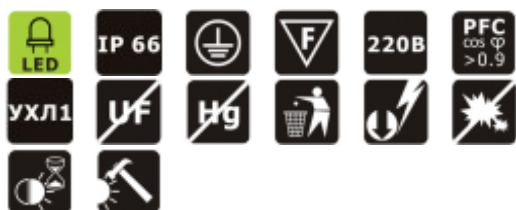
Дополнительная информация

*Для заказа светильников во **взрывозащищённом исполнении** добавьте к коду заказа **2ExpAИТ6**

Тех. характеристики

Параметр	Белый
Световой поток (Лм)	3800
Цветовая температура (К)	4000-4500
Мощность (Ватты)	36
Вес (Кг)	4

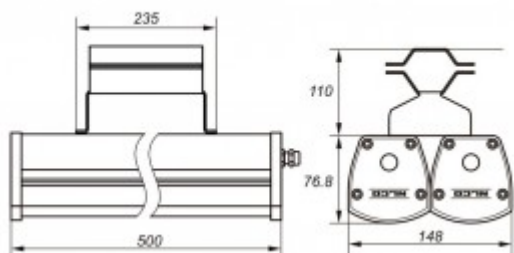
Коды для заказа



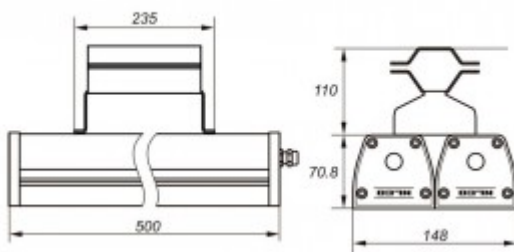
Дополнительные опции



с рассеивателем из поликарбоната



со стеклянным рассеивателем



Код	Тип света	Примечание
OCR36-05-C-01		прозрачный поликарбонат
OCR36-05-C-06		каленное прозрачное стекло