

# ЛБ054 НБ054 Econom

ТУ 3461-043-05014337-2009

## ПРИМЕНЕНИЕ

Предназначены для общего и местного освещения общественных и иных помещений.

## ОСОБЕННОСТИ ПРОДУКТА

- Антивандализм. Корпус, рассеиватель из ударопрочного УФ-стабилизированного поликарбоната. Устойчивость к механическим воздействиям. Специальные винты ограничивают свободный доступ к источнику света.



Специальный винт

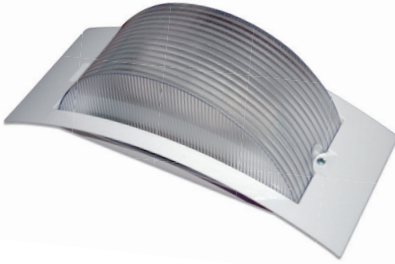
## РАСШИФРОВКА ОБОЗНАЧЕНИЙ

Econom — коммерческое название.

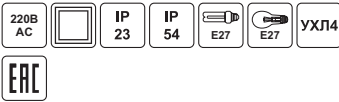
## РАСШИФРОВКА МОДИФИКАЦИЙ

- Первая цифра: 0 - IP23; 1 - IP54.
- Вторая цифра: 0 - базовое исполнение; 2 - фотоакустический выключатель.
- Третья цифра (рассеиватель): 1 - прозрачный из ПК, E27.

Наименование	Код	Масса, кг
<b>ЛБ054 Econom для КЛЛ E27</b>		
ЛБ054-1x18-001 Econom	1054118001	0.39
ЛБ054-1x18-021 Econom	1054118021	0.42
ЛБ054-1x18-101 Econom	1054118101	0.39
<b>НБ054 Econom для ЛОН E27</b>		
НБ054-1x60-001 Econom	1054160001	0.39
НБ054-1x60-021 Econom	1054160021	0.42
НБ054-1x60-101 Econom	1054160101	0.39



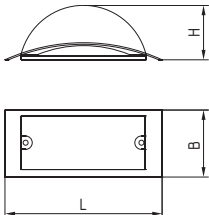
ЛБ054-1x18-021 Econom



## КОНСТРУКЦИЯ

Корпус	Поликарбонат белого цвета.
Декоративная панель	Поликарбонат белого цвета.
Рассеиватель	Поликарбонат, крепится к корпусу двумя спец. винтами.
Характеристика фотоакустического выключателя	Зона видимости: м. Время работы при обнаружении движения: 60 сек. Уровень шума: 48-52 дБ. Уровень освещенности: 7-14 лк. Мощность потребления: 0,2 Вт.
Установка	Крепление на несущую поверхность. Схема монтажа светильников на странице 275.

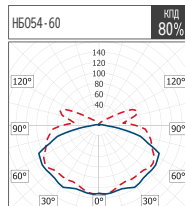
## ГАБАРИТНЫЕ РАЗМЕРЫ



Наименование

ЛБ054/НБ054 Econom

## ФОТОМЕТРИЯ



Размеры, мм

L B H  
320 136 105

