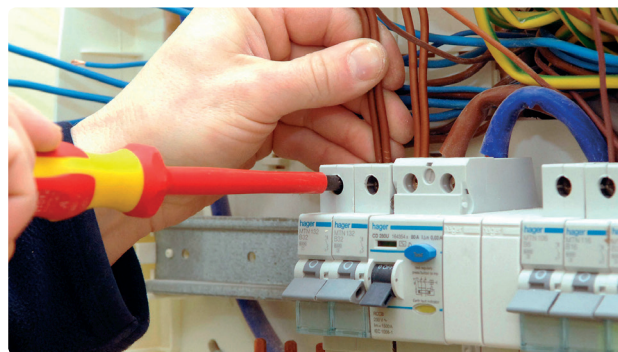
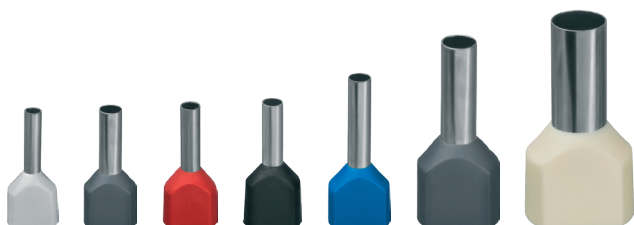




NET-E2



Наконечники-гильзы втулочные Navigator серии NET, типа E2 (НШВИ2) предназначены для оконцевания двух многожильных медных проводов и кабелей при проведении электромонтажных работ.



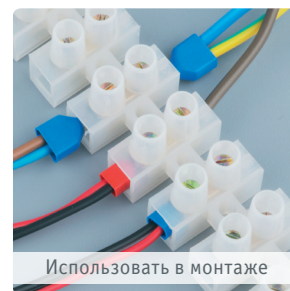
Зачистить концы провода



Вставить провода до упора

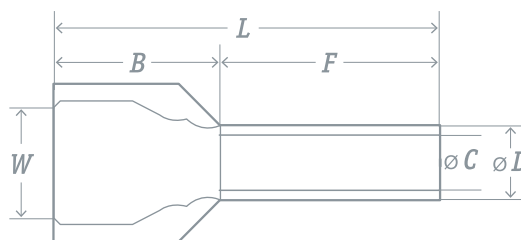


Обжать наконечники



Использовать в монтаже

- Соответствуют требованиям ГОСТ 31195.1, ГОСТ 31195.2.2.
- НШВИ2 – современная альтернатива обязательному облуживанию концов многожильных проводов
- Втулка из электротехнической меди с электролитическим лужением позволяет преобразовать концы многожильного проводника в монолитный коннектор
- Манжета наконечника из ПВХ облегчает и ускоряет процесс заведения жилы во втулку наконечника, защищает провод от перегибов и переломов



Код продукта	Длина снятия изоляции, мм	Соединяемые проводники, шт. x мм ²	Цвет изоляции	D, мм	C, мм	L, мм	F, мм	B, мм	W, мм	Кол-во в коробке шт./упак./упак.	Штрихкод
NET-E2-0.5-8-B50	10	2 x 0,5	белый	1,8	1,5	14,5	8	6,5	5	50/40/720	4650074 61037 5
NET-E2-0.75-8-B50	10	2 x 0,75	серый	2,1	1,8	14,7	8	6,7	5,5	50/40/720	4650074 61038 2
NET-E2-1.0-8-B50	10	2 x 1,0	красный	2,3	2	15,1	8	7,1	5,5	50/40/720	4650074 61039 9
NET-E2-1.5-8-B50	10	2 x 1,5	черный	2,6	2,3	15,5	8	7,2	6,4	50/30/540	4650074 61040 5
NET-E2-2.5-10-B50	12	2 x 2,5	синий	3,3	2,9	18,5	10	8,5	8	50/15/270	4650074 61041 2
NET-E2-4.0-12-B50	14	2 x 4,0	серый	4,2	3,8	23,1	12	11,1	8,8	50/15/270	4650074 61042 9
NET-E2-6.0-14-B50	16	2 x 6,0	желтый	5,3	4,9	26,1	14	12,1	9,5	50/10/180	4650074 61043 6