

Кабельный лоток SKSU

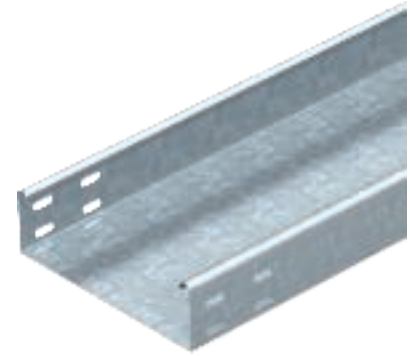
Тип	Ширина мм	Толщина материала мм	Уп. м	Вес кг/100 м	Арт.-№
SKSU 610 FS	100	1,50	3	286,000	6063234
SKSU 620 FS	200	1,50	3	400,000	6063236
SKSU 630 FS	300	1,50	3	516,000	6063238
SKSU 640 FS	400	1,50	3	639,000	6063950
SKSU 650 FS	500	1,50	3	756,700	6063241
SKSU 660 FS	600	1,50	3	877,000	6063276
SKSU 610 FT	100	1,50	3	303,000	6064307
SKSU 620 FT	200	1,50	3	427,300	6064353
SKSU 630 FT	300	1,50	3	555,000	6064409
SKSU 640 FT	400	1,50	3	687,000	6064435
SKSU 650 FT	500	1,50	3	802,000	6064515
SKSU 660 FT	600	1,50	3	929,700	6064523

St. Сталь

€/м

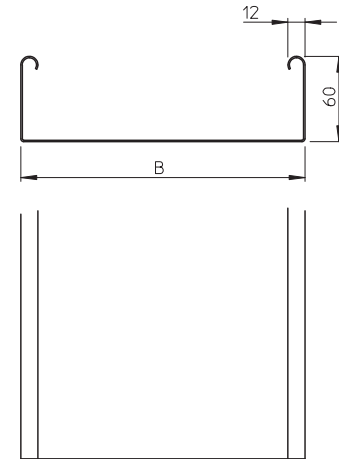
FS оцинкован конвейерным методом FT Горячая оцинковка

SKSU 60 = Система неперфорированных кабельных лотков для больших нагрузок с высотой боковой стенки 60 мм.

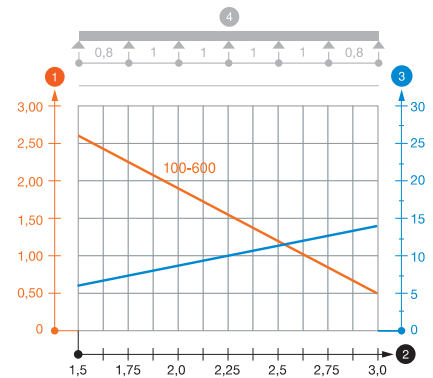


Тип	Длина мм	Ширина мм	Полезное поперечное сечение см ²
SKSU 610 FS	3000	100	58
SKSU 620 FS	3000	200	118
SKSU 630 FS	3000	300	178
SKSU 640 FS	3000	400	238
SKSU 650 FS	3000	500	298
SKSU 660 FS	3000	600	358

Размеры



Нагрузка



Тип	1,5 м	2,0 м	2,5 м	3,0 м
	кН/м	кН/м	кН/м	кН/м
SKSU 610 FS	2,6	1,9	1,1	0,55
SKSU 620 FS	2,6	1,9	1,1	0,55
SKSU 630 FS	2,6	1,9	1,1	0,55
SKSU 640 FS	2,6	1,9	1,1	0,55
SKSU 650 FS	2,6	1,9	1,1	0,55
SKSU 660 FS	2,6	1,9	1,1	0,55

Диаграмма нагрузки на кабельный лоток SKSU 60

- 1 Допустимая нагрузка на листовой кабельный лоток/кабельный лоток лестничного типа в кН/м без учета временной нагрузки
 - 2 Расстояние между опорами в м
 - 3 Прогиб боковой стенки в мм при допустимой нагрузке (кН/м)
 - 4 Схема нагрузки при методе испытания
- Кривая нагрузки на листовой кабельный лоток/кабельный лоток лестничного типа шириной (в мм)
 — Кривая прогиба боковой стенки на каждое расстояние между опорами