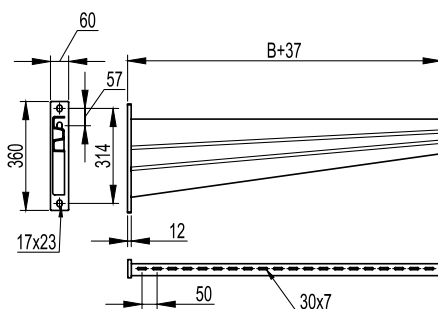


## Консоль для тяжелых нагрузок IBVN-80


**Применение:**

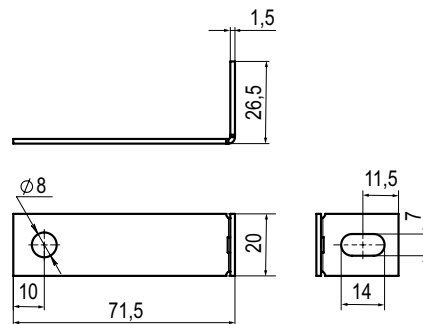
- монтаж трассы кабельных лотков с высокой нагрузкой;
- крепление в одиночный и двойной подвес;
- крепление в профили: IBPM-41, IBPD-21, IBPD-41, IBPM-51;
- крепление на стену.

**Характеристики:**

- толщина полки консоли – 4 мм;
- исп. 3 – нержавеющая сталь AISI 304;
- исп. 6 – нержавеющая сталь AISI 316L.

Макс. ширина лотка В, мм	Нагрузка, кг	Вес, кг	Код, исп. 3	Код, исп. 6
700	1140	8,04	IBVN8070C	IBVN8070
750	980	9,18	IBVN8080C	IBVN8080
800	980	9,18	IBVN8080C	IBVN8080
900	680	10,33	IBVN8090C	IBVN8090
1000	620	11,48	IBVN8000C	IBVN8000

## Держатель огнестойкой перегородки IBMZ-15 для консолей IBVL/IBVM


**Применение:**

- установка нагревостойких и огнестойких перегородок между горизонтальными рядами кабелей.

**Характеристики:**

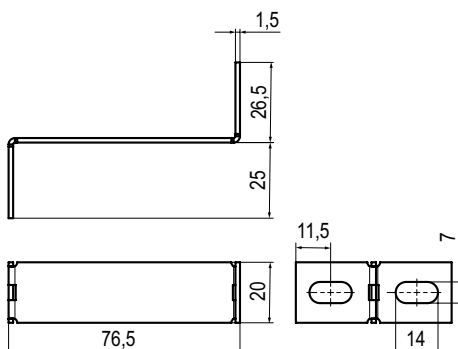
- толщина стали – 1,5 мм;
- исп. 3 – нержавеющая сталь AISI 304;
- исп. 6 – нержавеющая сталь AISI 316L.

**Примечание:**

- применяется с консолями IBVL-40/50 и IBVM-50, для закрепления перегородки на консоли необходимо два держателя IBMZ1501;
- для консолей IBVM5040-IBVM5060 необходимо использовать держатели IBMZ1502, сгибая только один край.

Ширина, мм	Вес, кг	Код, исп. 3	Код, исп. 6
20	0,020	IBMZ1501C	IBMZ1501

## Держатель огнестойкой перегородки для консолей IBVN-60/70, IBVN-75, IBVF-60


**Применение:**

- установка нагревостойких и огнестойких перегородок между горизонтальными рядами кабелей.

**Характеристики:**

- толщина стали – 1,5 мм;
- исп. 3 – нержавеющая сталь AISI 304;
- исп. 6 – нержавеющая сталь AISI 316L.

**Примечание:**

- применяется с консолями IBVN-60/70, IBVF-60, IBVN-75, для закрепления перегородки на консоли необходимо два держателя IBMZ1502.

Ширина, мм	Вес, кг	Код, исп. 3	Код, исп. 6
20	0,029	IBMZ1502C	IBMZ1502