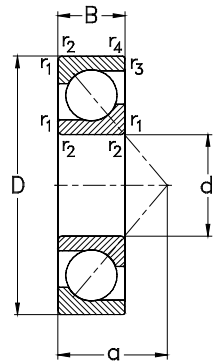


Однорядные радиально-упорные шариковые подшипники в универсальном исполнении

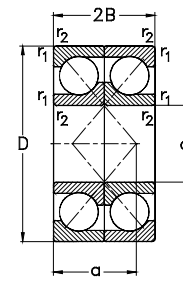


Габаритные размеры (мм)						Обозначение подшипника	Номинальная нагрузка (кН)			Тепловая номинальная частота вращения (об/мин)	Предельная номинальная частота вращения (об/мин)	Вес (кг)
d	D	B	r ₁ , r ₂ мин	r ₃ , r ₄ мин	a		C _r	C _{0r}	C _u			
15	35	11	0,6	0,3	16	7202-ВЕСВ-TVP	8,8	4,4	0,2	19800	24000	0,05
17	40	12	0,6	0,6	18	7203-ВЕСВ-МР	10,8	5,5	0,3	17600	22000	0,07
	47	14	1	0,6	20	7303-ВЕСВ-МР	15,5	7,4	0,3	13100	19000	0,11
20	47	14	1	0,6	21	7204-ВЕСВ-TVP	14,8	8,3	0,4	15900	19000	0,11
	47	14	1	0,6	21	7204-ВЕСВ-МР	13,9	7,6	0,3	16000	18000	0,11
52	15	1,1	0,6	23	7304-ВЕСВ-TVP	20,9	11,1	0,5	11600	18000	0,15	
	52	15	1,1	0,6	23	7304-ВЕСВ-МР	19,5	10	0,5	11700	18000	0,15
25	52	15	1	0,6	24	7205-ВЕСВ-TVP	16,2	10,1	0,5	14000	17000	0,13
	52	15	1	0,6	24	7205-ВЕСВ-МР	15,5	9,4	0,4	14100	15000	0,13
62	17	1,1	0,6	27	7305-ВЕСВ-TVP	27,2	15,6	0,7	9900	15000	0,23	
	62	17	1,1	0,6	27	7305-ВЕСВ-МР	25,5	14,1	0,6	10000	14000	0,23
30	62	16	1	0,6	27	7206-ВЕСВ-TVP	24,9	15,6	0,7	11600	14000	0,2
	62	16	1	0,6	27	7206-ВЕСВ-МР	23,7	14,4	0,7	11600	13000	0,2
72	19	1,1	0,6	31	7306-ВЕСВ-TVP	36,2	21,4	1	8700	13000	0,35	
	72	19	1,1	0,6	31	7306-ВЕСВ-МР	33,9	19,4	0,9	8800	12000	0,35
35	72	17	1,1	0,6	31	7207-ВЕСВ-TVP	32,2	20,8	0,9	9900	12000	0,3
	72	17	1,1	0,6	31	7207-ВЕСВ-МР	30,6	19,2	0,9	10000	11000	0,3
80	21	1,5	1	35	7307-ВЕСВ-TVP	40,2	24,4	1,1	8000	11000	0,46	
	80	21	1,5	1	35	7307-ВЕСВ-МР	37,7	22,2	1	8100	10000	0,46

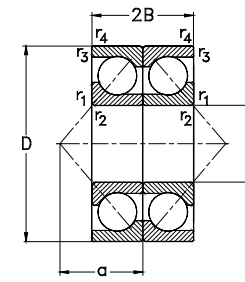
Рекомендуемые размеры сопряженных деталей и галтелей указаны на стр. 304



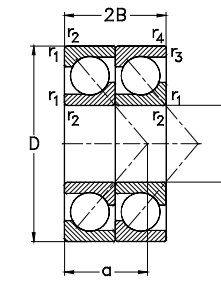
Однорядные радиально-упорные шариковые подшипники в универсальном исполнении



X-Anordnung
Face to face
arrangement



O-Anordnung
Back to back
arrangement

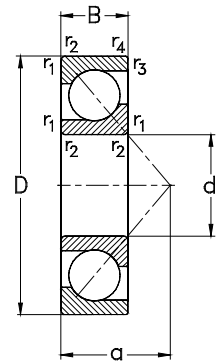


Tandem-Anordnung
Tandem
arrangement

Габаритные размеры (мм)						Обозначение подшипника	Номинальная нагрузка (кН)			Тепловая номинальная частота вращения (об/мин)	Предельная номинальная частота вращения (об/мин)	Вес (кг)
d	D	B	r ₁ , r ₂ мин	r ₃ , r ₄ мин	a		C _r	C _{0r}	C _u			
40	90	23	1,5	1	39	7308-ВЕСВ-TVP	51	33	1,5	7200	10000	0,63
	90	23	1,5	1	39	7308-ВЕСВ-МР	48,6	30,3	1,4	7300	9000	0,63
45	85	19	1,1	0,6	37	7209-ВЕСВ-МР	37,8	26,3	1,2	8400	9000	0,41
	100	25	1,5	1	43	7309-ВЕСВ-TVP	61	40,1	1,8	6600	9000	0,84
100	25	1,5	1	43	7309-ВЕСВ-МР	58	36,8	1,7	6700	8000	0,84	
	50	90	20	1,1	0,6	39	7210-ВЕСВ-МР	39,2	28,6	1,3	8000	8500
110		27	2	1	47	7310-ВЕСВ-TVP	77,0	52	2,3	6100	8000	1,1
110	27	2	1	47	7310-ВЕСВ-МР	73	47,3	2,2	6200	7500	1,1	
55	100	21	1,5	1	43	7211-ВЕСВ-МР	48,5	36,1	1,6	7200	7500	0,64
	120	29	2	1	51	7311-ВЕСВ-TVP	88,0	60	2,7	5700	7000	1,4
120	29	2	1	51	7311-ВЕСВ-МР	83	55	2,5	5800	6700	1,4	
60	110	22	1,5	1	47	7212-ВЕСВ-TVP	59	44	2	6600	7500	0,8
	110	22	1,5	1	47	7212-ВЕСВ-МР	56	41,5	1,9	6600	7000	0,8
130	31	2,1	1,1	55	7312-ВЕСВ-TVP	107	74	3,4	5300	6700	1,8	
	130	31	2,1	1,1	55	7312-ВЕСВ-МР	101	68,2	3,1	5400	6000	1,8
65	120	23	1,5	1	50	7213-ВЕСВ-МР	67	50	2,3	6100	6300	1
	140	33	2,1	1,1	60	7313-ВЕСВ-TVP	108	80	3,6	5100	5600	2,2
140	33	2,1	1,1	60	7313-ВЕСВ-МР	102	73	3,3	5100	5600	2,2	
70	125	24	1,5	1	53	7214-ВЕСВ-МР	69	54	2,5	5900	6000	1,1
	150	35	2,1	1,1	64	7314-ВЕСВ-TVP	125	91	3,9	4800	5300	2,7

Рекомендуемые размеры сопряженных деталей и галтелей указаны на стр. 304

Однорядные радиально-упорные шариковые подшипники в универсальном исполнении

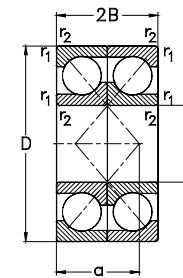


Габаритные размеры (мм)						Обозначение подшипника	Номинальная нагрузка (кН)			Тепловая номинальная частота вращения (об/мин)	Предельная номинальная частота вращения (об/мин)	Вес (кг)
d	D	B	r ₁ , r ₂ МИН	r ₃ , r ₄ МИН	a		C _r ДИН,	C _{0r} СТАТ,	C _u			
70	150	35	2,1	1,1	64	7314-ВЕСВ-МР	118	83	3,6	4900	5300	2,7
75	130	25	1,5	1	56	7215-ВЕСВ-МР	72	58	2,6	5700	5600	1,2
	160	37	2,1	1,1	68	7315-ВЕСВ-МР	130	97	4,1	4600	5000	3,2
80	140	26	2	1	59	7216-ВЕСВ-ТVP	88	74	3,2	5200	5600	1,5
	140	26	2	1	59	7216-ВЕСВ-МР	84	69	3	5200	5300	1,5
	170	39	2,1	1,1	72	7316-ВЕСВ-МР	141	109	4,4	4400	5000	4,3
85	150	28	2	1	63	7217-ВЕСВ-МР	101	81	3,4	5100	5000	1,9
	180	41	3	1,1	76	7317-ВЕСВ-МР	152	122	4,8	4200	4800	4,6
90	160	30	2	1	67	7218-ВЕСВ-МР	107	88	3,6	4900	4500	2,4
	190	43	3	1,1	80	7318-ВЕСВ-ТVP	173	147	5,6	4000	4500	5,3
	190	43	3	1,1	80	7318-ВЕСВ-МР	164	135	5,2	4000	4300	5,3
95	170	32	2,1	1,1	72	7219-ВЕСВ-МР	121	101	4	4800	4300	3,1
	200	45	3	1,1	84	7319-ВЕСВ-МР	175	149	5,6	3900	3800	6,2
100	180	34	2,1	1,1	76	7220-ВЕСВ-МР	136	114	4,4	4600	4000	3,4
	215	47	3	1,1	90	7320-ВЕСВ-МР	200	175	6,3	3700	3600	7,7
105	190	36	2,1	1,1	80	7221-ВЕСВ-МР	149	129	4,8	4400	4000	4,4
	225	49	3	1,1	94	7321-ВЕСВ-МР	211	194	6,9	3500	3400	9,5
110	200	38	2,1	1,1	84	7222-ВЕСВ-МР	161	145	5,3	4300	3600	4,7
	240	50	3	1,1	98	7322-ВЕСВ-ТVP	236	226	7,7	3200	3200	10,4
	240	50	3	1,1	98	7322-ВЕСВ-МР	223	207	7,1	3300	3200	10,4

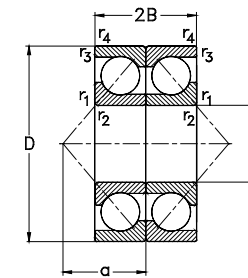
Рекомендуемые размеры сопряженных деталей и галтелей указаны на стр. 304



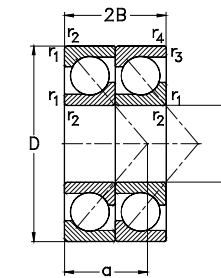
Однорядные радиально-упорные шариковые подшипники в универсальном исполнении



X-Anordnung
Face to face
arrangement



O-Anordnung
Back to back
arrangement



Tandem-Anordnung
Tandem
arrangement

Габаритные размеры (мм)						Обозначение подшипника	Номинальная нагрузка (кН)			Тепловая номинальная частота вращения (об/мин)	Предельная номинальная частота вращения (об/мин)	Вес (кг)
d	D	B	r ₁ , r ₂ МИН	r ₃ , r ₄ МИН	a		C _r ДИН,	C _{0r} СТАТ,	C _u			
120	215	40	2,1	1,1	90	7224-ВСВ-МР	158	150	5,3	4100	3600	6,2
	260	55	3	1,1	107	7324-ВСВ-МР	234	220	8,8	3000	3200	14,5
130	230	40	3	1,1	96	7226-ВСВ-МР	197	207	7	3600	3400	7
	280	58	4	1,5	115	7326-ВСВ-МР	250	268	8,5	2800	2800	17,5
140	250	42	3	1,1	103	7228-ВСВ-МР	195	210	6,8	3400	3000	8,9
	300	62	4	1,5	123	7328-ВСВ-МР	275	309	9,5	2500	2600	21,5
150	270	45	3	1,1	111	7230-ВСВ-МР	209	241	7,5	3100	2800	11
	320	65	4	1,5	131	7330-ВСВ-МР	303	366	10,9	2300	2400	26
160	290	48	3	1,1	118	7232-ВСВ-МР	200	237	7,2	3000	2600	13,8
	340	68	4	1,5	139	7332-ВСВ-МР	356	437	12,6	2100	2200	30
170	310	52	4	1,5	127	7234-ВСВ-МР	222	270	7,9	2800	2400	17,5
	360	72	4	1,5	147	7334-ВСВ-МР	359	548	12,8	1900	2200	36
180	320	52	4	1,5	131	7236-ВСВ-МР	253	320	9,2	2600	2400	18
	380	75	4	2	156	7336-ВСВ-МР	373	489	13,3	1900	2000	42
190	340	55	4	1,5	139	7238-ВСВ-МР	273	353	9,9	2400	2200	22
	400	78	5	2	164	7338-ВСВ-МР	371	524	13,9	1800	1900	48,5
220	400	65	4	1,5	164	7244-ВСВ-МР	322	464	12	2100	1800	37
240	440	72	4	1,5	180	7248-ВСВ-МР	363	538	13,3	1900	1700	49

Рекомендуемые размеры сопряженных деталей и галтелей указаны на стр. 304