

Промышленные линейные светодиодные светильники. Эффективная замена люминесцентных светильников с лампами ЛСП 1x18 Вт, 1x36 Вт, 1x58 Вт, 2x36 Вт.

#### ОБЩАЯ ИНФОРМАЦИЯ

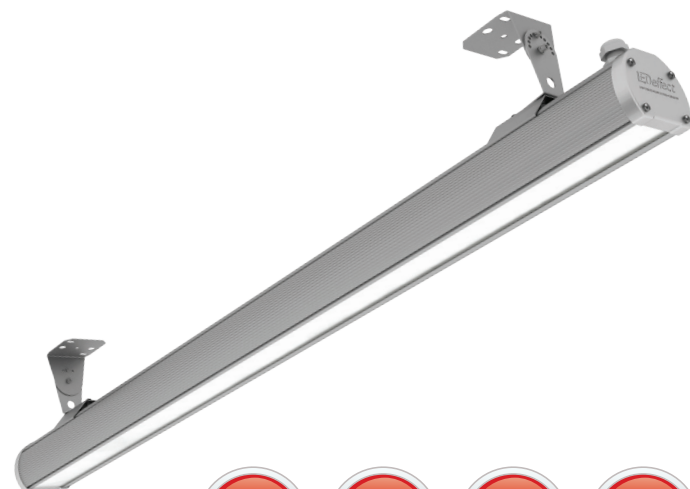
Линейные светодиодные светильники, выполненные в алюминиевых корпусах с высокой степенью защиты от воздействия окружающей среды IP65. Светильники оснащаются ударопрочными качественными рассеивателями, устойчивыми к УФ излучению. Продуманная конструкция теплоотвода гарантирует сохранение заявленных характеристик и безотказную работу светильника. Грамотная конструкция крепежного узла позволяет осуществлять подвесной (при помощи тросов) или накладной монтаж (при помощи кронштейна с регулировкой угла наклона). Регулировка угла наклона возможна в диапазоне от 0 до 90°. При помощи опционального торцевого переходника светильники могут соединяться в одну линию.

#### ПРЕИМУЩЕСТВА

- Светодиоды фирмы NICHIA (Япония);
- Подвесной или накладной монтаж;
- Степень защиты IP65;
- Регулировка угла наклона;
- Установка светильников в одну линию;
- Корпус выполнен из алюминия;
- Рассеиватель: опаловый или прозрачный;
- Простой монтаж;
- Не требуют специального обслуживания;
- Не требуют специальной утилизации;
- Рабочий ресурс более 50 000 часов;
- Для быстрого и надежного подключения к рабочей сети светильники оснащаются распаячной коробкой IP66.

#### ПРИМЕНЯЮТСЯ ДЛЯ ОСВЕЩЕНИЯ

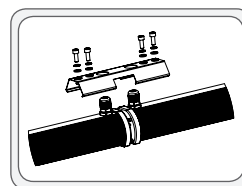
- Промышленных объектов;
- Складских стеллажных хранилищ;
- Спортивных объектов;
- Подземных парковок и стоянок;
- Подсобных помещений;
- Автомоек;
- Объектов ЖКХ;
- Фасадов зданий.



Распаячная  
коробка IP66

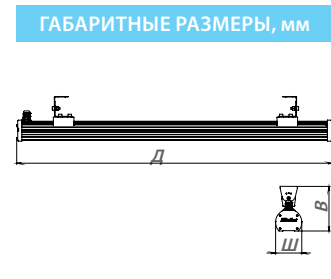
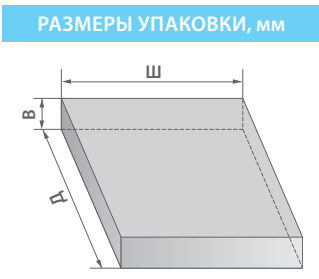



Переходник для  
торцевого соединения



Модификация с прозрачным рассеивателем	24 Вт	35 Вт	47 Вт	60 Вт
Артикул	LE-СПП-26-024-1005-65X LE-СПП-26-024-1007-65Д	LE-СПП-26-035-1009-65X LE-СПП-26-035-1011-65Д	LE-СПП-26-047-1013-65X LE-СПП-26-047-1015-65Д	LE-СПП-26-060-1017-65X LE-СПП-26-060-1019-65Д
Световой поток, лм	Цветовая температура, (X)	2750 лм	4000 лм	5400 лм
	Цветовая температура, (Д)	2650 лм	3900 лм	5300 лм
<b>Модификация с опаловым рассеивателем</b>				
Артикул	LE-СПП-26-024-1006-65X LE-СПП-26-024-1008-65Д	LE-СПП-26-035-1010-65X LE-СПП-26-035-1012-65Д	LE-СПП-26-047-1014-65X LE-СПП-26-047-1016-65Д	LE-СПП-26-060-1018-65X LE-СПП-26-060-1020-65Д
Световой поток, лм	Цветовая температура, (X)	2500 лм	3700 лм	5100 лм
	Цветовая температура, (Д)	2400 лм	3600 лм	5000 лм
<b>Общая информация</b>				
Количество светодиодов, шт	30 шт	45 шт	60 шт	75 шт
Мощность, Вт	24 Вт	35 Вт	47 Вт	60 Вт
Габаритные размеры светильника, (ДхШхВ) мм	621 x 77 x 163	921 x 77 x 163	1221 x 77 x 163	1521 x 77 x 163
Габаритные размеры упаковки, (ДхШхВ) мм	640 x 90 x 180	940 x 90 x 180	640 x 90 x 180	1540 x 90 x 180
Вес, кг	1,3 кг	2,3 кг	3,4 кг	4,4 кг
Напряжение питания, В / частота, Гц	175-260 В / 50 Гц			
Класс светораспределения	П			
Кривая силы света	Д			
Индекс цветопередачи, CRI	>80			
Пульсации светового потока, % менее	1%			
Коэффициент мощности	0,98			
Класс электробезопасности	I			
Класс защиты, IP	65			
Климатическое исполнение	УХЛ 4			
Температурный диапазон, С	-40 ÷ +50°С			
Срок службы, часы	50 000 часов			
Гарантийный срок, лет	3 года			

Стандартная модификация светильника: цвет корпуса – серый, рассеиватель – прозрачный, цветовая температура – X, подвесные элементы в комплект не входят.

ГАБАРИТНЫЕ РАЗМЕРЫ, мм	РАЗМЕРЫ УПАКОВКИ, мм	КСС ТИП «Д»	ОПЦИИ
			<b>Дополнительно можно заказать:</b> <ul style="list-style-type: none"> <li>– Переходник для торцевого соединения: LE1058</li> </ul>