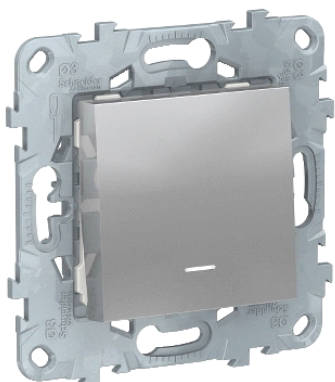


## Технические данные продукта **NU520630N** Характеристики

### UNICA NEW ВЫКЛЮЧАТЕЛЬ 1-клавишный, кнопочный, с подсветкой, сх. 1а, 10А АЛЮМИНИЙ



#### Описание

Диапазон	New Unica
Область применения	Control switch
Тип изделия или компонента	Кнопочный выключатель
Комплектация изделия	Механизм с монт. рамкой из сплава zamak
Применение выключателя	Кнопка
Поставляемое оборудование	Фиксирующая рама
Оттенок цвета	Алюминий
Количество на один комплект	10 Флоупак

#### Дополнительно

Номинальный ток	10 А, 250 V переменный ток, 50/60 Гц
Электрическая износостойкость	20000 cycles (cos phi: 0.6)
Сопротивление изоляции	> 5 МОм @500 В
Электрическая прочность изоляции	2000 В
Минимальная отключающая способность	200 операций, I <sub>n</sub> = 1,25 и U <sub>n</sub> = 1,1, cos phi: 0.3
Изоляционное расстояние	> 3 мм
Исполнительное устройство	Клавиша
Количество модулей	2 модуля
Сигнальная лампа	Белый LED : 0.05 mA
Соединения – клеммы	Безвинтовые зажимы
Сечение кабеля	0...2.5 mm <sup>2</sup> (жесткий) 0...2.5 mm <sup>2</sup> (гибкий)
Материал	Монт. рама : сплав zamak Корпус : PC (поликарбонат) GF10 FR Mechanism rocker : термопластик АБС, устойчивый к УФ излучения Terminals : CuZn37 Release button : PBT (polybutylene terephthalate) GF30
Маркировка	Без маркировки
Тип покрытия	Painted powder coated
Монтаж	Винты или лапки
Ширина	70.9 мм
Высота	70.9 мм
Глубина	34.25 мм
Глубина монтажа	21.15 мм
Масса продукта	0.0607 кг
Рабочая температура	-5...40 °C
Температура окружающего воздуха при хранении	-5...50 °C
Стандарты	IEC 60669-1 Директива по низковольтному оборудованию Соответствующий RoHS
Сертификация	Aenor CE NF VDE EAC

## Эксплуатационные характеристики

степень защиты IP	IP21 D
степень защиты IK	IK04
характеристики окружающей среды	Ацетон Спирт Аммиак Белизна Жидкое мыло Масло Бензин Стойкий к УФ Жидкий стеклоочиститель
вопросы сохранности окружающей среды	Не содержащий галогенов

## Экологичность предложения

Статус долгосрочного предложения	Продукт не входит в категорию Green Premium
----------------------------------	---