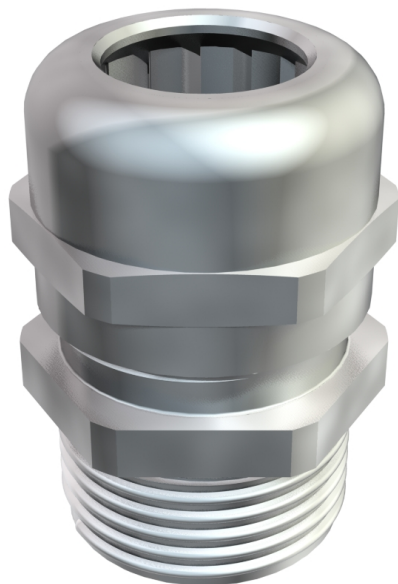


Кабельный ввод V-TEC с длинной метрической резьбой



Артикул: 2086111
Тип: V-TEC VM LM12 MS

Жесткий кабельный ввод с глухой гайкой с большим диапазоном плотности с метрической соединительной резьбой по IEC 423 в конструкции с глухой гайкой для высоких требований герметичности. Разгрузка от натяжения, защита от прокручивания и герметичность по всей области зажима. Для более толстых стенок корпуса в сочетании с контргайкой. Уплотнительное кольцо из неопрена. Зажим из полиамида. С заранее установленным уплотнительным кольцом соединительной резьбы, проверено VDE согласно DIN EN 50262, степень защиты IP68, при давлении 5 бар в течение 1 час. С длинной соединительной резьбой. * Цены согласно котировке DEL.

Тип	Резьба	Размер L1, мм	Упаковка, шт.	Вес, кг/100 шт.	Арт. №
V-TEC VM LM12 MS	M12 x 1,5	10	50	1,300	2086111
V-TEC VM LM16 MS	M16 x 1,5	10	50	1,940	2086117
V-TEC VM LM20 MS	M20 x 1,5	10	25	3,360	2086123
V-TEC VM LM25 MS	M25 x 1,5	11	25	4,800	2086129
V-TEC VM LM32 MS	M32 x 1,5	13	10	7,840	2086135
V-TEC VM LM40 MS	M40 x 1,5	13	5	13,400	2086141
V-TEC VM LM50 MS	M50 x 1,5	14	5	24,000	2086147
V-TEC VM LM63 MS	M63 x 1,5	14	5	32,100	2086153
V-TEC VM LM75MS1	M75 x 1,5	18	3	112,300	2086156
V-TEC VM LM75MS2	M75 x 1,5	18	3	98,200	2086159