

Датчик положения магнитогерконовый КМ-250 «ARTOL»

Россия 390027 г. Рязань ул. Новая 51В

Тел./Факс: (4912) 45-16-94, 45-37-88 <http://www.m-kontakt.ru> e-mail: 451694@bk.ru, 451694@list.ru

Датчик предназначен для коммутации цепей переменного тока в системах автоматики, блокировки конструктивных элементов зданий и сооружений на открывание или смещение с выдачей сигнала путем коммутации цепей переменного тока. Конструктивное исполнение – 2-х блочный.

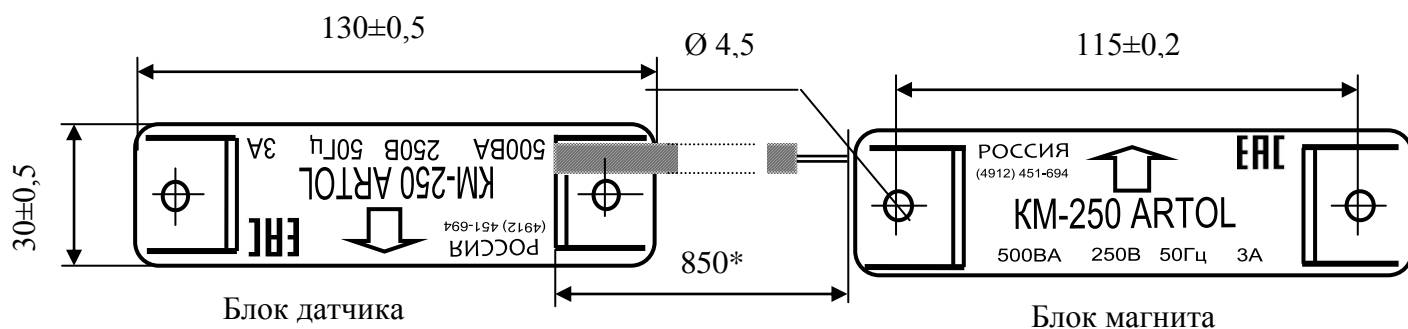
ВНИМАНИЕ: Датчик предназначен для работы только в цепях переменного тока 50/60 Гц!

ОСНОВНЫЕ ПАРАМЕТРЫ И ХАРАКТЕРИСТИКИ

Степень защиты оболочки -	IP64 по ГОСТ 14254-96
Температура окружающей среды -	от минус 50°C до +85°C
Коммутируемая полная мощность не более -	500 ВА (активная, индуктивная нагрузка)
Коммутируемое напряжение -	24 --- 250 В 50/60Гц
Диапазон коммутируемых токов -	0,01 --- 3А
Наработка на отказ не менее -	20 000 часов
Гарантийный срок эксплуатации – 2 года.	

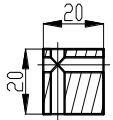
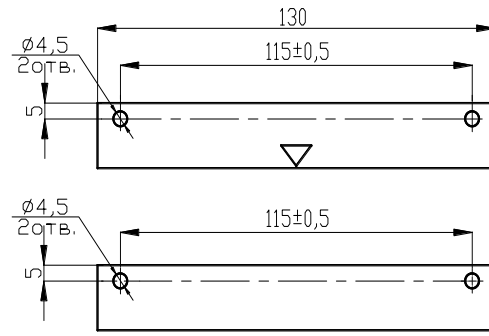
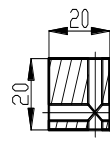
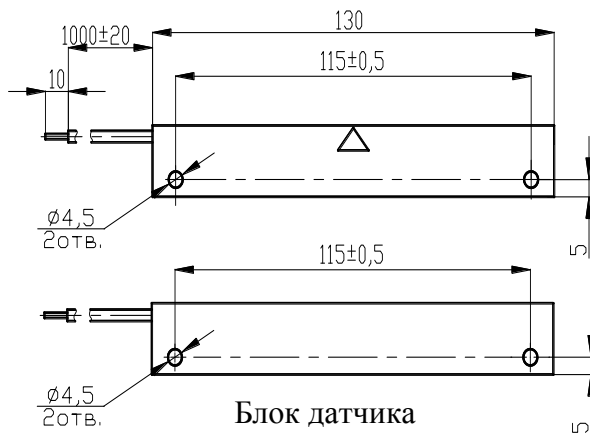
ДАТЧИК	КМ-250-NO «ARTOL»	КМ-250-NC «ARTOL»	КМ-250-NO-NC «ARTOL»
МАГНИТ			
М- 025	<p>Контакты датчика замкнуты под действием магнита и разомкнуты при прекращении действия магнита.</p> <p>Контакты датчика на не магнитопроводных поверхностях: - замыкаются на расстоянии 25 мм и менее, - размыкаются на расстоянии 55 мм и более.</p> <p>Контакты датчика на магнитопроводных поверхностях: - замыкаются при расстоянии 13 мм и менее, - размыкаются на расстоянии 35 мм и более.</p>	<p>Контакты датчика разомкнуты под действием магнита и замкнуты при прекращении действия магнита.</p> <p>Контакты датчика на не магнитопроводных поверхностях: - размыкаются на расстоянии 20 мм и менее, - замыкаются на расстоянии 50 мм и более.</p> <p>Контакты датчика на магнитопроводных поверхностях: - размыкаются при расстоянии 12 мм и менее, - замыкаются на расстоянии 25 мм и более.</p>	<p>Контакты датчика переключены под действием магнита, переход в исходное состояние при прекращении действия магнита.</p> <p>Контакты датчика на не магнитопроводных поверхностях: - переключаются на расстоянии 20 мм и менее, - возврат обратно на расстоянии 50 мм и более.</p> <p>Контакты датчика на магнитопроводных поверхностях: - переключаются на расстоянии 12 мм и менее, - возврат обратно на расстоянии 25 мм и более.</p>
М- 030	<p>Контакты датчика на не магнитопроводных поверхностях: - замыкаются на расстоянии 30 мм и менее, - размыкаются на расстоянии 60 мм и более.</p> <p>Контакты датчика на магнитопроводных поверхностях: - замыкаются на расстоянии 20 мм и менее - размыкаются на расстоянии 40 мм и более.</p>	<p>Контакты датчика на не магнитопроводных поверхностях: - размыкаются на расстоянии 25 мм и менее, - замыкаются на расстоянии 55 мм и более.</p> <p>Контакты датчика на магнитопроводных поверхностях: - размыкаются при расстоянии 15 мм и менее - замыкаются на расстоянии 35 мм и более.</p>	<p>Контакты датчика на не магнитопроводных поверхностях: - переключаются на расстоянии 25 мм и менее, - возврат обратно на расстоянии 55 мм и более.</p> <p>Контакты датчика на магнитопроводных поверхностях: - переключаются на расстоянии 15 мм и менее, - возврат обратно на расстоянии 35 мм и более.</p>

Цвет корпуса черный или белый. Другие цвета корпуса по согласованию с заказчиком.



*другая длина вывода по согласованию с заказчиком

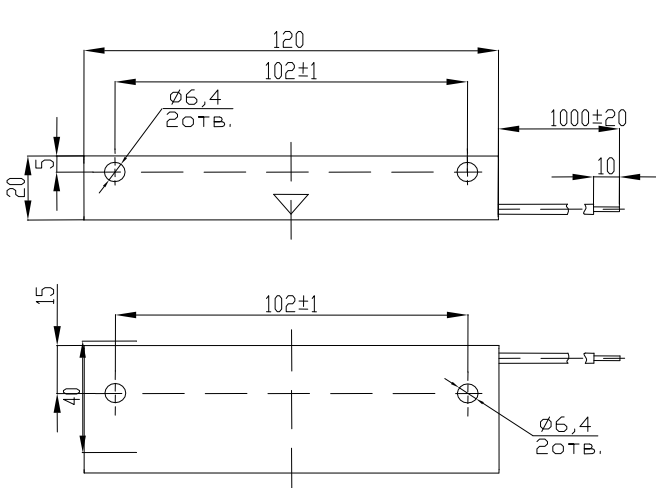
ДАТЧИК	КМ-250-NO «ARTOL» исп.100	КМ-250-NC «ARTOL» исп.100	КМ-250-NO-NC «ARTOL» исп.100
МАГНИТ			
	<p>Контакты датчика замкнуты под действием магнита и разомкнуты при прекращении действия магнита.</p> <p>Контакты датчика на не магнитопроводных поверхностях: - замыкаются на расстоянии 35 мм и менее, - размыкаются на расстоянии 43 мм и более.</p> <p>Контакты датчика на магнитопроводных поверхностях: - замыкаются на расстоянии 20 мм и менее - размыкаются на расстоянии 23 мм и более.</p>	<p>Контакты датчика разомкнуты под действием магнита и замкнуты при прекращении действия магнита.</p> <p>Контакты датчика на не магнитопроводных поверхностях: - размыкаются на расстоянии 35 мм и менее, - замыкаются на расстоянии 57 мм и более.</p> <p>Контакты датчика на магнитопроводных поверхностях: - размыкаются при расстоянии 17 мм и менее - замыкаются на расстоянии 33 мм и более.</p>	<p>Контакты датчика переключены под действием магнита, переход в исходное состояние при прекращении действия магнита.</p> <p>Контакты датчика на не магнитопроводных поверхностях: - переключаются на расстоянии 35 мм и менее, - возврат обратно на расстоянии 57 мм и более.</p> <p>Контакты датчика на магнитопроводных поверхностях: - переключаются на расстоянии 17 мм и менее, - возврат обратно на расстоянии 33 мм и более.</p>



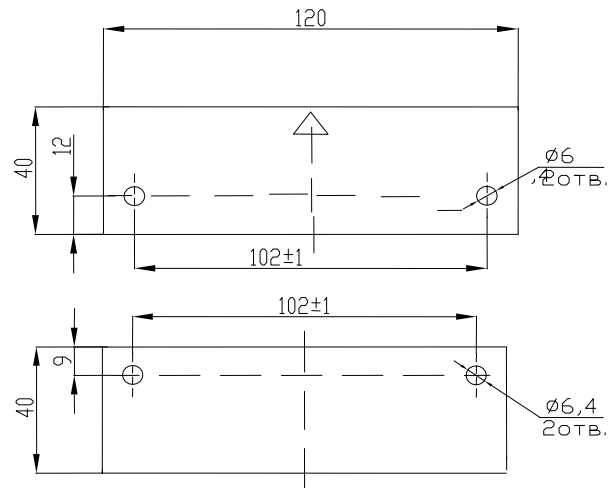
Блок датчика

Блок магнита

ДАТЧИК МАГНИТ	KM-250-NO «ARTOL» исп.200	KM-250-NC «ARTOL» исп.200	KM-250-NO-NC «ARTOL» исп.200
	Контакты датчика замкнуты под действием магнита и разомкнуты при прекращении действия магнита.	Контакты датчика разомкнуты под действием магнита и замкнуты при прекращении действия магнита.	Контакты датчика переключены под действием магнита, переход в исходное состояние при прекращении действия магнита.
	Контакты датчика на не магнитопроводных поверхностях: - замыкаются на расстоянии 65 мм и менее, - размыкаются на расстоянии 73 мм и более. Контакты датчика на магнитопроводных поверхностях: - замыкаются на расстоянии 55 мм и менее - размыкаются на расстоянии 65 мм и более.	Контакты датчика на не магнитопроводных поверхностях: - размыкаются на расстоянии 60 мм и менее, - замыкаются на расстоянии 90 мм и более. Контакты датчика на магнитопроводных поверхностях: - размыкаются при расстоянии 55 мм и менее - замыкаются на расстоянии 70 мм и более.	Контакты датчика на не магнитопроводных поверхностях: - переключаются на расстоянии 60 мм и менее, - возврат обратно на расстоянии 90 мм и более. Контакты датчика на магнитопроводных поверхностях: - переключаются на расстоянии 55 мм и менее, - возврат обратно на расстоянии 70 мм и более.

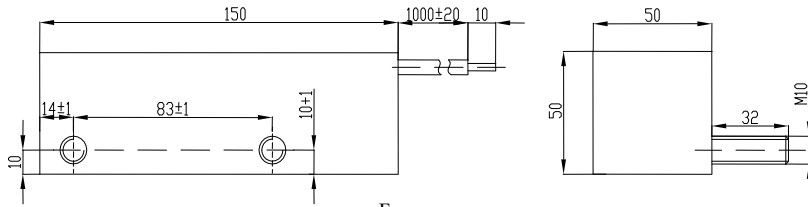


Блок датчика

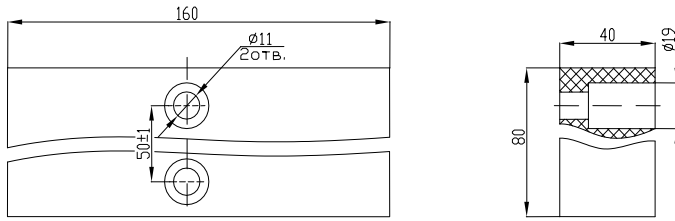


Блок магнита

ДАТЧИК МАГНИТ	KM-250-NO «ARTOL» исп.250	KM-250-NC «ARTOL» исп.250	KM-250-NO-NC «ARTOL» исп.250
	Контакты датчика замкнуты под действием магнита и разомкнуты при прекращении действия магнита.	Контакты датчика разомкнуты под действием магнита и замкнуты при прекращении действия магнита.	Контакты датчика переключены под действием магнита, переход в исходное состояние при прекращении действия магнита.
	Контакты датчика на не магнитопроводных поверхностях: - замыкаются на расстоянии 130 мм и менее, - размыкаются на расстоянии 145 мм и более. Контакты датчика на магнитопроводных поверхностях: - замыкаются на расстоянии 105 мм и менее - размыкаются на расстоянии 120 мм, и более.	Контакты датчика на не магнитопроводных поверхностях: - размыкаются на расстоянии 110 мм и менее, - замыкаются на расстоянии 150 мм и более. Контакты датчика на магнитопроводных поверхностях: - размыкаются при расстоянии 90 мм и менее - замыкаются на расстоянии 125 мм, и более.	Контакты датчика на не магнитопроводных поверхностях: - переключаются на расстоянии 110 мм и менее, - возврат обратно на расстоянии 150 мм и более. Контакты датчика на магнитопроводных поверхностях: - переключаются на расстоянии 90 мм и менее, - возврат обратно на расстоянии 125 мм и более.



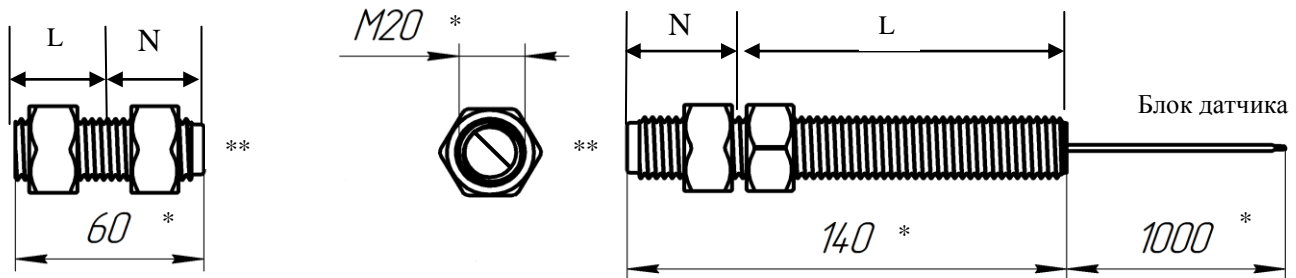
Блок датчика



Блок магнита

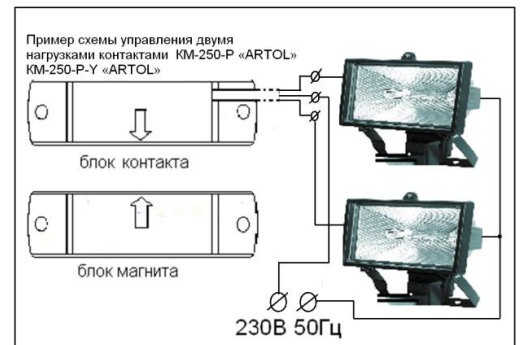
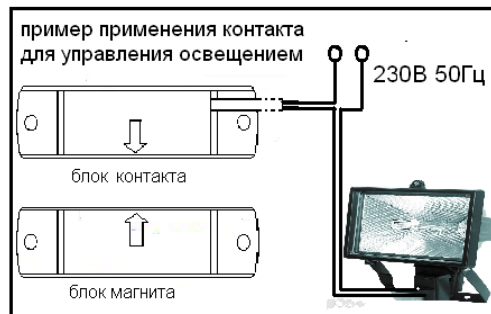
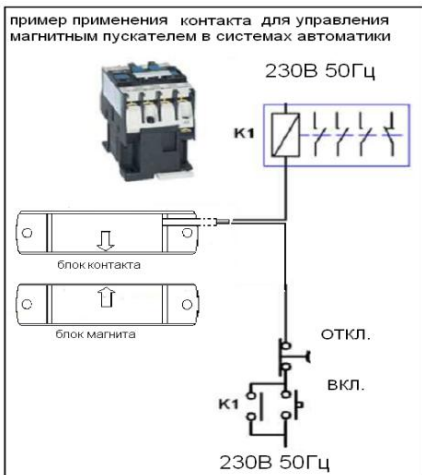
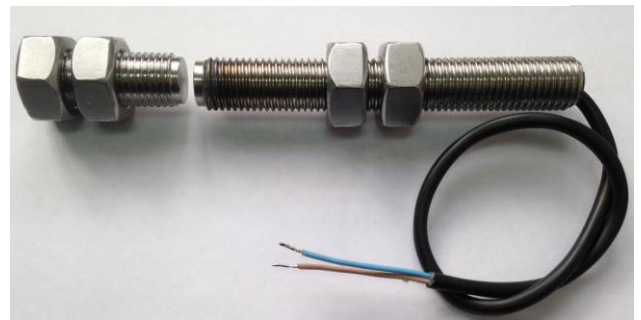
ДАТЧИК	KM-250-NO «ARTOL» исп.300	KM-250-NC «ARTOL» исп.300
МАГНИТ	Контакты датчика замкнуты под действием магнита и разомкнуты при прекращении действия магнита.	Контакты датчика разомкнуты под действием магнита и замкнуты при прекращении действия магнита.
	Контакты датчика на не магнитопроводных поверхностях: - замыкаются на расстоянии 20 мм и менее, - размыкаются на расстоянии 35 мм и более.	Контакты датчика на не магнитопроводных поверхностях: - размыкаются на расстоянии 15 мм и менее, - замыкаются на расстоянии 30 мм и более.

Для крепления датчика на магнитопроводящие поверхности применять уголки из не магнитоактивных материалов (например нержавеющей).



Блок магнита

- * другие габаритные размеры и длина вывода возможны по согласованию с заказчиком
- ** по согласованию с заказчиком с торца датчика и магнита возможно изготовление шлица под отвертку
- *** по заказу на корпусах датчика и магнита возможна не полная резьба. (N- нет резьбы, L-есть резьба)



Адрес предприятия изготовителя:

Россия, 390027, г. Рязань. ул. Новая 51В

Тел./Факс: (4912) 45-16-94, 45-37-88 <http://www.m-kontakt.ru>; e-mail:451694@bk.ru, 451694@list.ru