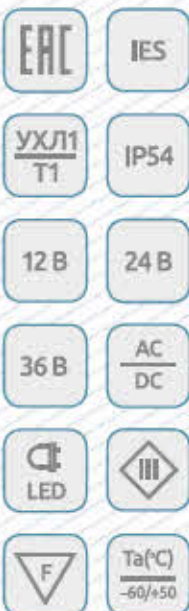




# ФАРА СЕРИИ ФВН-64 СДМ

ТС RU C-RU.AB24.B.02568  
ТУ16-676.202-86

ВЗРЫВОЗАЩИЩЕННЫЕ СВЕТИЛЬНИКИ / СВЕТОДИОДНЫЕ



## КОНСТРУКЦИЯ

Корпусные детали фары выполнены из алюминиевого сплава. Рассеиватель из ударопрочного стекла. Корпус и защитная сетка покрашены порошковой краской. Источник питания (драйвер) внутри корпуса фары.

## ТЕХНИЧЕСКИЕ ДАННЫЕ

Номинальное напряжение питания, В	12; 24; 36 AC (DC)
Частота напряжения питания, Гц	50-60
Коэффициент мощности / КПД	>0,98 / 0,9
Допустимая температура окружающей среды	от -60°C до +50°C
Климатическое исполнение	УХЛ1; Т1
Степень защиты оболочки	IP54
Класс защиты от поражения электрическим током	III
Классификация по пожарной безопасности	F
Группа механического исполнения	M2
Сейсмостойкость по шкале MSK-64, балл.	9
Диаметр подводимого кабеля, мм	7-9
Сечение подключаемых жил, не более, мм <sup>2</sup>	2,5
Угол излучения, градус	20°(K20)
Индекс цветопередачи CRI	>80
Коррелированная цветовая температура, К	4000;5000
Коэффициент пульсации светового потока, %	<1
Ресурс работы светодиодного модуля, ч	50 000
Срок службы, лет	10

Электромонтаж | прямое подключение к клеммам внутри корпуса фары

Маркировка взрывозащиты | 1ExdIIBT4X

## НАЗНАЧЕНИЕ

Фары предназначены для общего и локального освещения взрывоопасных зон по газу и пыли всех классов, в соответствии с маркировкой взрывозащиты, на предприятиях нефтяной, газовой, нефтехимической, химической, лакокрасочной, деревообрабатывающей и других отраслей промышленности.

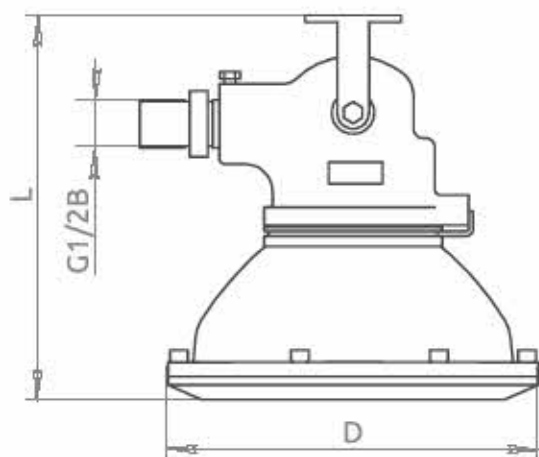
ГАРАНТИЯ  
36  
месяцев



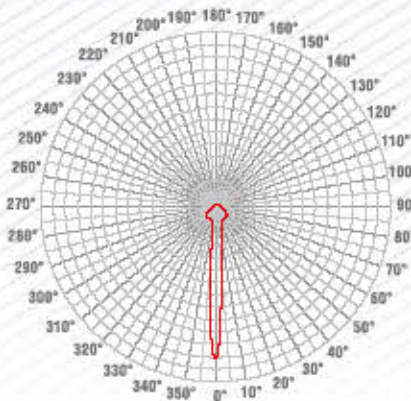
28

**АШАСВЕТОТЕХНИКА**  
освещающая мир, мы делаем работу людей безопаснее

## ГАБАРИТНЫЕ РАЗМЕРЫ

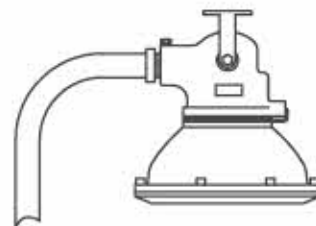
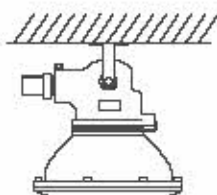
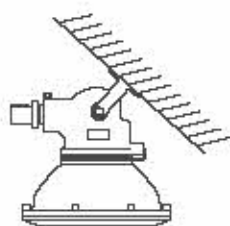
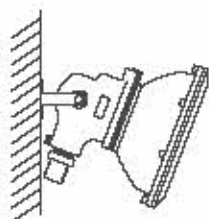


## КРИВАЯ СИЛЫ СВЕТА ФВН-64-2 СДМ 1000КД



Тип КСС — К,  
Класс светораспределения — О

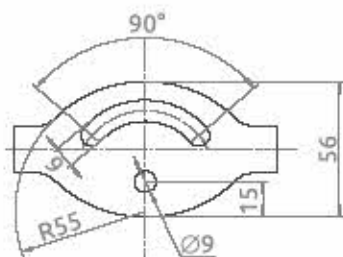
## ВАРИАНТЫ УСТАНОВКИ



на плоскую поверхность

на трубу G3/4

## КРЕПЛЕНИЕ



## ВАРИАНТЫ ИСПОЛНЕНИЯ ФАР

	Источник света			Габариты DxL, не более, мм	Масса, не более, кг	Аналог светильника с лампой, Вт
	Напряжение, В	Мощность, Вт	Световой поток, Лм			ЛОН
ФВН-64-2 СДМ 5Вт		5	500			60
ФВН-64-2 СДМ 10Вт	12; 24; 36	10	1000	209x210	2,7	75
ФВН-64-2 СДМ 15Вт		15	1500			100

### Базовая комплектация:

- фара - 1 шт.
- ключ торцевой - 1 шт.
- ключ-скоба - 1 шт.

### По дополнительному заказу:

- кабель КГ
- провод ПВС

**ОБРАЗЕЦ ДЛЯ ЗАКАЗА:** Фара ФВН-64-2 СДМ 5Вт, 12В



ФВН-64 СДМ