

Узлы крепления типа КГ (комплекуются скобой)

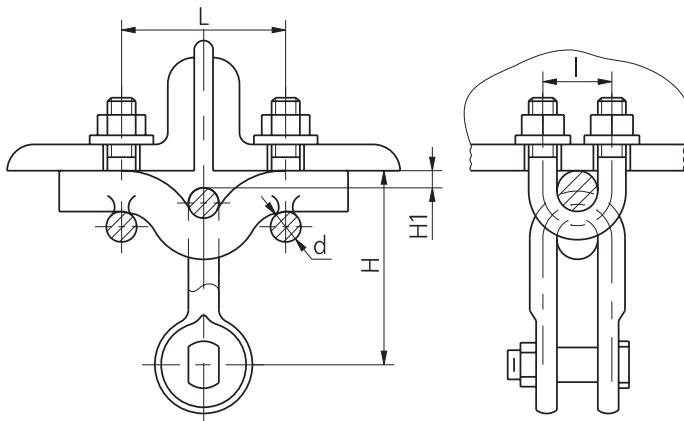
Предназначены для крепления натяжных и поддерживающих изолирующих подвесок к опорам воздушных линий электропередачи и распределительных устройств.

Узлы крепления типа КГ крепятся к опорам U-образными болтами.

После затяжки гайки фиксируются от самоотвинчивания раскерниванием.

Соответствуют требованиям ТУ 3449-108-00111120-94.

Марка узла	Размеры, мм					Комплектуется скобой	Разрушающая нагрузка, кН	Масса, кг
	L	H	H1	d	l			
КГ-12-1	85	92	—	16	41	СК-12-1А	120	2,11
КГ-12-3	85	—	—	16	41	—	120	1,2
КГ-16-1	95	99	9	20	48	СК-16-1А	160	3,22
КГ-21-1	95	104	5	20	48	СК-21-1А	210	4,1
КГ-21-3	95	—	—	20	48	—	210	2



Узлы крепления типа КГН

Предназначены для крепления изолирующих подвесок на специальных переходах с большими механическими нагрузками. Конструкция узла крепления выполнена в виде вертлюга, позволяющего осуществлять привязку к опорам трубчатых и других конструкций.

Соответствуют требованиям ТУ 3449-108-00111120-94.

Марка узла	Размеры, мм						Разрушающая нагрузка, кН	Масса, кг
	B	L	H	H1	D	d		
КГН-7-5	16	60	120	105	17	32	70	3,07
КГН-12-5	22	70	160	140	23	40	120	5,2
КГН-16-5	25	70	160	140	26	40	160	5,22
КГН-21-5	28	85	180	160	29	50	210	10,1
КГН-30-5	36	100	200	180	38	56	300	15,6
КГН-45/30-1А	40	115	242	190	42	56	450	16
КГН-45-5	40	115	220	200	42	70	450	23,6
КГН-60-5	45	125	220	200	47	75	600	29
КГН-75-5	50	140	250	230	52	85	750	41,3
КГН-90-5	56	145	250	230	58	90	900	47,0

