

## КОРОБКИ МОНТАЖНЫЕ ОГНЕСТОЙКИЕ КМ-0 IP 66

Корпус монтажных коробок целиком изготовлен из оцинкованной стали толщиной 1,2 мм и окрашен полимерной краской. За счет гальванической обработки и полимерного покрытия он имеет двойную защиту от коррозии. Элементы крепления и соединений также имеют гальваническое антикоррозионное покрытие. Плотность прилегания крышки к корпусу обеспечивается силиконовой прокладкой.

Внутри корпуса монтажной коробки установлены керамические клеммные колодки, обеспечивающие соединение «под винт», и зажим заземления. Крышка монтажной коробки соединяется проводом заземления с зажимом «РЕ» внутри корпуса.

В боковых стенках установлены металлические кабельные вводы под кабель с внешним диаметром 6-12 мм\*. Кабельные вводы снабжены интумесцентными втулками, которые под воздействием высоких температур многократно увеличиваются в размерах, образуя плотный пенококс, фиксирующий кабель в положении, предотвращающем возникновение короткого замыкания.

Возможно применение кабелей, проложенных в металлорукаве, гофрированной нержавеющей трубе, водогазопроводной трубе. Типы кабельных вводов, используемых для подсоединения кабеля, проложенного в металлорукаве, гофрированной нержавеющей трубе или водогазопроводной трубе, см. в Приложении 2.

Сертифицированы к применению для обеспечения электрической работоспособности в составе кабельной линии в соответствии с ГОСТ Р 53316-2009.

Сохраняют работоспособность при воздействии стандартного температурного режима по ГОСТ 30247.0-94 в течение 120 минут.

Интервал рабочих температур от - 40°C до +100°C

Возможно исполнение с температурами эксплуатации от -60°C до +130° С

Максимальное напряжение – 450В

Макс. сечение проводов, зажимаемых в клеммах, мм<sup>2</sup>: 3,0; 6,0; 10,0.

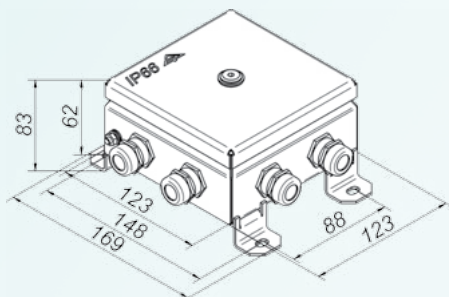
\* По требованию заказчика могут устанавливаться кабельные вводы иного диаметра при наличии технологических возможностей изготовления. При использовании кабельных вводов иного диаметра максимально возможное количество кабельных вводов может отличаться от значений, указанных в таблице выше.

### Модификации

Обозначение модификации	Размер**, мм	Кол-во вводов, до	Кол-во контактов, до
КМ-0 IP66-1212	123x123x60	8	12
КМ-0 IP66-1224	123x240x60	12	16
КМ-0 IP66-1515	150x150x60	8	16
КМ-0 IP66-1530	150x300x60	14	28
КМ-0 IP66-2020	200x200x60	12	32
КМ-0 IP66-2040	200x400x60	20	64

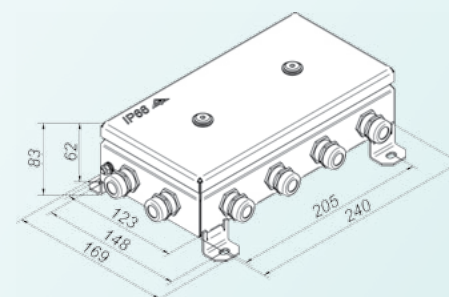
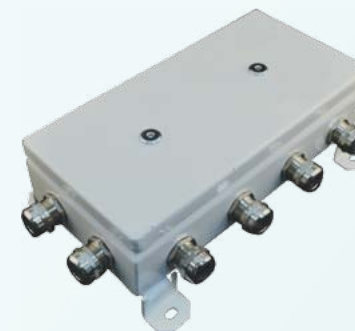
\*\* Без учёта кронштейнов крепления и вводов.

## КМ-0 IP 66-1212



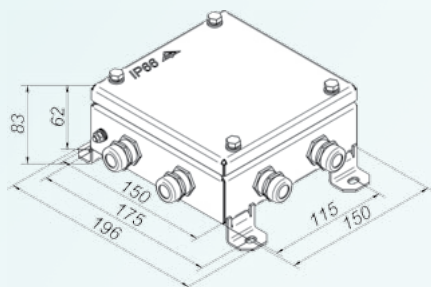
Обозначение модификации	Размер, мм	Кол-во вводов, до	Кол-во контактов, до
КМ-0 IP66-1212	123x123x60	8	12

## КМ-0 IP 66-1224



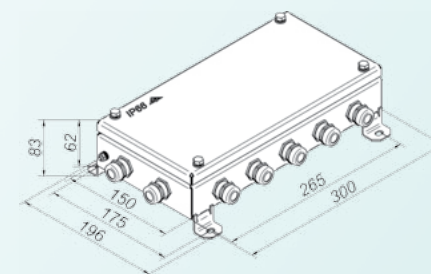
Обозначение модификации	Размер, мм	Кол-во вводов, до	Кол-во контактов, до
КМ-0 IP66-1224	123x240x60	12	16

## КМ-О IP 66-1515



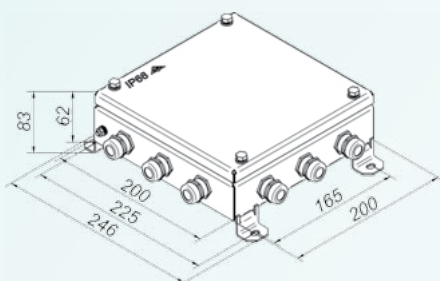
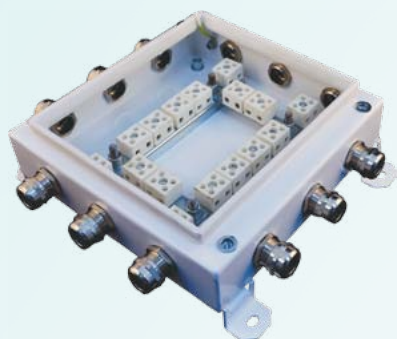
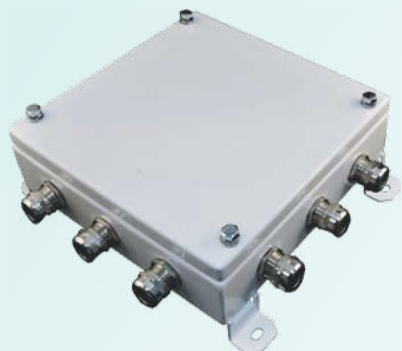
Обозначение модификации	Размер, мм	Кол-во вводов, до	Кол-во контактов, до
КМ-О IP66-1515	150x150x60	8	16

## КМ-О IP 66-1530



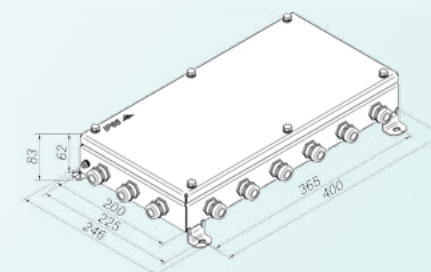
Обозначение модификации	Размер, мм	Кол-во вводов, до	Кол-во контактов, до
КМ-О IP66-1530	150x300x60	14	28

## КМ-0 IP 66-2020



Обозначение модификации	Размер, мм	Кол-во вводов, до	Кол-во контактов, до
КМ-0 IP66-2020	200x200x60	12	32

## КМ-0 IP 66-2040



Обозначение модификации	Размер, мм	Кол-во вводов, до	Кол-во контактов, до
КМ-0 IP66-2040	200x400x60	20	64