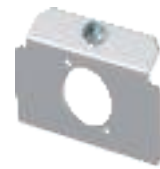
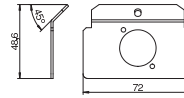


Суппорт для 1 телекоммуникационного модуля типа К, для монтажной рамки

Тип	Уп. Шт.	Вес кг/100 шт.	Арт.-№
MTM 1K	1	3,120	7407776
V2A Нержавеющая сталь 1.4301			

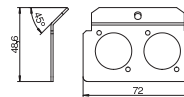
Суппорт для установки 1 аудио- или видео-разъема XLR SPEAK-ON типа D.



Суппорт для 2 телекоммуникационных модулей типа К, для монтажной рамки

Тип	Уп. Шт.	Вес кг/100 шт.	Арт.-№
MTM 2K	1	3,760	7407804
V2A Нержавеющая сталь 1.4301			

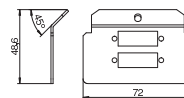
Суппорт для установки 2 аудио- или видео-разъемов XLR SPEAK-ON типа D.



Суппорт для 2 телекоммуникационных модулей типа L, для монтажной рамки

Тип	Уп. Шт.	Вес кг/100 шт.	Арт.-№
MTM 2L	1	3,760	7407808
V2A Нержавеющая сталь 1.4301			

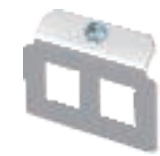
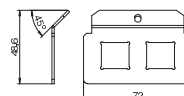
Суппорт для установки 2-х телекоммуникационных модулей LWL SCDuplex. Размер монтажного отверстия в мм: 9,70 x 26,00.



Суппорт для 2 телекоммуникационных модулей типа LE, для монтажной рамки

Тип	Уп. Шт.	Вес кг/100 шт.	Арт.-№
MTM 2LE	1	3,300	7407798
V2A Нержавеющая сталь 1.4301			

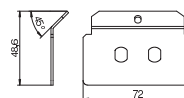
Суппорт для установки 2-х телекоммуникационных модулей следующих типов: LexCom 125 и 250. Размер монтажного отверстия в мм: 18,30 x 17,20.



Суппорт для 2 телекоммуникационных модулей типа M, для монтажной рамки

Тип	Уп. Шт.	Вес кг/100 шт.	Арт.-№
MTM 2M	1	4,290	7407812
V2A Нержавеющая сталь 1.4301			

Суппорт для установки 2-х телекоммуникационных модулей LWL ST.



Суппорт для 2 телекоммуникационных модулей типа N, для монтажной рамки

Тип	Уп. Шт.	Вес кг/100 шт.	Арт.-№
MTM 2N	1	4,290	7407816
V2A Нержавеющая сталь 1.4301			

Суппорт для установки 2-х телекоммуникационных модулей Krone Modul. Размер монтажного отверстия в мм: 19,40 x 14,90.

