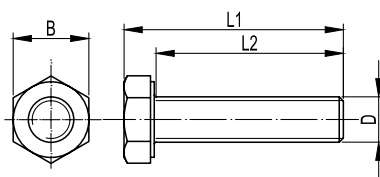


Болт с шестигранной головкой DIN 933



Назначение:

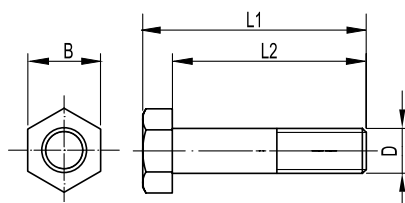
- соединение монтажных элементов между собой, совместно с анкерами, крепление монтажных конструкций к стенам, потолку или полу.

Характеристики:

- класс прочности 4.8 для исполнения 1.

Обозначение DxL2	L1, мм	B, мм	Код, исп. 1	Код, исп. 2	Код, исп. 3	Код, исп. 6
M4x16	18,8	7	CM080416	-	-	-
M5x20	23,5	8	CM080520	-	-	-
M6x8	12	10	CM020608	-	-	-
M6x12	16	10	CM020612	CM020612HDZ	-	-
M6x20	24	10	CM020620	CM020620HDZ	-	CM020620INOX316L
M6x25	29	10	CM080625	-	-	CM080625INOX316L
M6x45	49	10	CM080645	-	-	CM080645INOX316L
M8x16	21,3	13	CM020816	CM020816HDZ	CM020816INOX	CM020816INOX316L
M8x25	30,3	13	CM020825	CM020825HDZ	-	-
M8x30	35,3	13	CM080830	-	CM080830INOX	CM080830INOX316L
M8x40	45,3	13	CM080840	-	-	-
M8x50	55,3	13	CM080850	-	-	-
M8x80	85,3	13	CM080880	CM080880HDZ	-	-
M10x25	31,4	17	CM021025	CM021025HDZ	-	-
M10x30	36,4	17	CM081030	-	-	CM081030INOX316L
M10x35	41,4	17	CM081035	CM081035HDZ	CM081035INOX	CM081035INOX316L
M10x40	46,4	17	CM081040	-	-	CM081040INOX316L
M10x50	56,4	17	CM021050	-	-	CM081050INOX316L
M10x60	66,4	17	CM081060	CM081060HDZ	-	-
M10x70	76,4	17	CM081070	-	-	CM081070INOX316L
M10x80	86,4	17	CM081080	CM081080HDZ	-	CM081080INOX316L
M10x90	96,4	17	CM081090	CM081090HDZ	-	-
M10x100	106,4	17	CM081010	-	-	-
M10x110	116,4	17	CM081011	-	-	CM081011INOX316L
M10x120	126,4	17	CM081012	-	-	-
M12x40	47,5	19	CM081240	CM081240HDZ	CM081240INOX	CM081240INOX316L
M12x50	57,5	19	CM081250	-	-	CM081250INOX316L
M12x55	62,5	19	CM081255	-	-	CM081255INOX316L
M12x65	72,5	19	CM081265	-	-	CM081265INOX316L
M12x80	87,5	19	CM081280	-	-	-
M14x40	48,8	22	CM081440	-	-	-
M16x45	55	24	CM081645	-	-	-
M16x60	70	24	CM081660	-	-	-

Болт с шестигранной головкой с частичной резьбой DIN 931



Назначение:

- болт M8x60 применяется для соединения потолочных креплений SML, SSC и консолей ML, BM с профилями BPL-29, BPM-29; M8x70 – для соединения потолочных креплений SSM с профилями BPL-29, BPM-29.

Характеристики:

- класс прочности 4.8 для исполнения 1.

Обозначение DxL2	L1, мм	B, мм	Код, исп. 1	Код, исп. 2	Код, исп. 3	Код, исп. 6
M8x60	65,3	13	CM020860	CM020860HDZ	-	CM020860INOX316L
M8x70	75,3	13	CM020870	CM020870HDZ	CM020870INOX	CM020870INOX316L