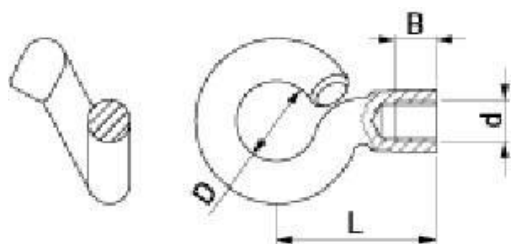


Гайка-крюк серии PD2.x



Тип	EAN	d	D, мм	L, мм	B, мм	A, мм	SFML Fx, кН	SFML Fy, кН	Вес, кг
PD2.3	6418677401060	M16	38	76	18	20	15,4	2,0	0,283
PD2.2	6418677401053	M20	38	76	18	20	15,5	4,0	0,550

Технические Характеристики

Максимальное упругое отклонение под SFML - 2 мм.

Применение

Гайка-крюк применяется при подвесе воздушных линий СИП, кабелей связи и прочее.

Материал

Сталь горячей оцинковки

Установка

Гайка-крюк закручивается на болт серии SOT4 на опоре.

Необходимый инструмент

Ключ для затяжки гайки-крюка. Сверло и дрель, если необходимо просверлить отверстие в деревянной опоре под болт.