

СВЕТОДИОДНЫЕ ПРОЖЕКТОРЫ СЕРИЙ S01, S02, S03, S04

Современные источники направленного света в прочном, изолированном от влаги корпусе со степенью защиты IP65. Корпус прожекторов имеет специальное антикоррозийное порошковое покрытие, обеспечивающее надёжную защиту от механических повреждений и воздействий окружающей среды. Внутри корпуса расположен светодиодный модуль, изготовленный по технологии COB (Chip-on-board), либо SMD. Рассеиватель выполнен из прозрачного закаленного стекла. Источник питания расположен внутри алюминиевого корпуса и обеспечивает надёжную стабильную работу прожектора в широком диапазоне входного напряжения.

ПРЕИМУЩЕСТВА

- Встроенный импульсный источник питания обеспечивает мгновенное зажигание и отсутствие мерцания в процессе работы.
- Надёжная работа в широком диапазоне температур.
- Корпус изолирован от влаги, степень защиты IP65.
- Долгий срок службы до 50000 часов позволяет минимизировать затраты на обслуживание.



Датчики движения и фотосенсоры, которые можно устанавливать на данные прожекторы представлены на стр. 165–167.

Серия S01

		Вт	лм	К	мм	
ULF-S01-10W/DW	04738	10	750	6500	105×115×85	20
ULF-S01-20W/DW	07396	20	1500	6500	105×180×150	10
ULF-S01-30W/DW	07397	30	2700	6500	135×230×200	8
ULF-S01-50W/NW	06042	50	4500	4000	150×285×235	4
ULF-S01-50W/DW	07398	50	4500	6500	150×285×235	4

110–240 В 50 Гц	35000 ч	A	120°	IP65	I	Ra>80	cos φ 0,9	+50° -30°	КАРТОН УПАКОВКА
--------------------	---------	---	------	------	---	-------	--------------	--------------	--------------------

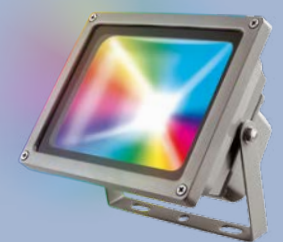


Серия S01 / RGB

Смена цветов осуществляется с помощью пульта управления (в комплекте).

		Вт	лм	мм	
ULF-S01-10W/RGB/RC IP65 110-240В	07467	10	75/110/30	165×48×95	16
ULF-S01-20W/RGB/RC IP65 110-240В	UL-00000782	20	150/220/60	180×150×105	16
ULF-S01-30W/RGB/RC IP65 110-240В	UL-00001034	30	200/530/110	230×200×135	6
ULF-S01-50W/RGB/RC IP65 110-240В	8531	50	360/637/225	285×235×150	4

110–240 В 50 Гц	50000 ч	A	120°	IP65	I	cos φ 0,85	+45° -30°	ТУ1	КАРТОН УПАКОВКА
--------------------	---------	---	------	------	---	---------------	--------------	-----	--------------------



Серия S02

		Вт	лм	К	мм	
ULF-S02-10W/DW	07399	10	650	6500	48×95×165	10

110–240 В 50 Гц	35000 ч	A	120°	IP65	I	Ra>80	cos φ 0,95	+50° -30°	КАРТОН УПАКОВКА
--------------------	---------	---	------	------	---	-------	---------------	--------------	--------------------

