

# Датчик положения магнитогерконовый МКМ-250-NO «ARTOL»

Россия 390027 г. Рязань ул. Новая 51В

Тел./Факс: (4912) 45-16-94, 45-37-88 <http://www.m-kontakt.ru> e-mail: [451694@bk.ru](mailto:451694@bk.ru),  
[451694@list.ru](mailto:451694@list.ru)

Датчик предназначен для коммутации цепей переменного тока в системах автоматики, блокировки конструктивных элементов зданий и сооружений на открывание или смещение с выдачей сигнала путем коммутации цепей переменного тока. Конструктивное исполнение – 2-х блочный.

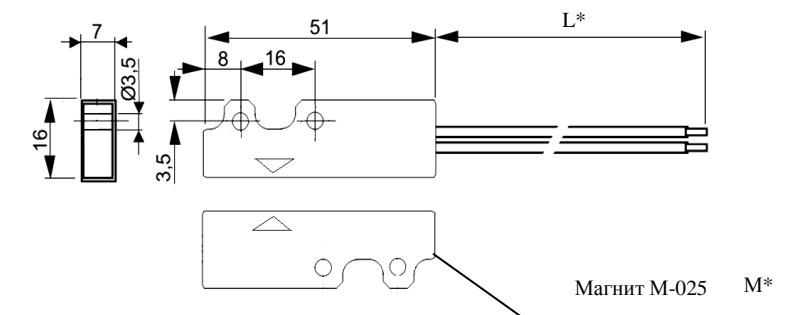
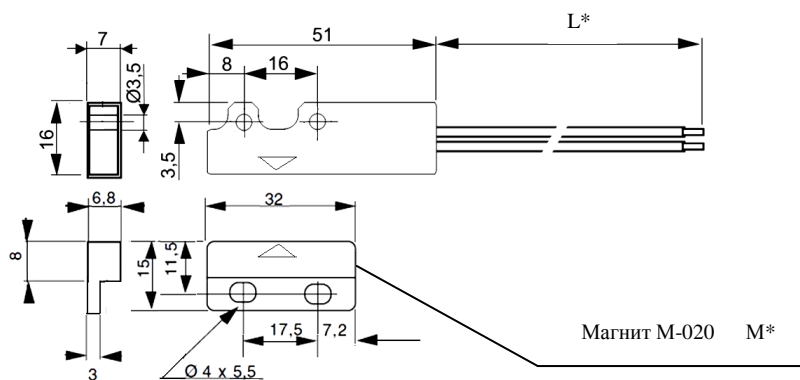
**ВНИМАНИЕ:** Датчик предназначен для работы только в цепях переменного тока 50/60 Гц!

## ОСНОВНЫЕ ПАРАМЕТРЫ И ХАРАКТЕРИСТИКИ

Степень защиты оболочки -	IP64 по ГОСТ 14254-96
Температура окружающей среды -	от минус 50°C до +85°C
Коммутируемая полная мощность не более -	500 ВА (активная, индуктивная нагрузка)
Коммутируемое напряжение -	24 --- 250 В 50/60Гц
Диапазон коммутируемых токов -	0,01 --- 3А
Наработка на отказ не менее -	20 000 часов
Гарантийный срок эксплуатации – 2 года.	

**Основной цвет корпуса черный или белый. Другие цвета корпуса по согласованию с заказчиком.**

ДАТЧИК	МКМ-250-NO «ARTOL»
МАГНИТ	
М-020	Контакты датчика замкнуты под действием магнита и разомкнуты при прекращении действия магнита. Контакты датчика на не магнитопроводных поверхностях: - замыкаются на расстоянии 25 мм и менее, - размыкаются на расстоянии 32 мм и более. Контакты датчика на магнитопроводных поверхностях: - замыкаются на расстоянии 10 мм и менее, - размыкаются на расстоянии 15 мм и более.
М-025	Контакты датчика на не магнитопроводных поверхностях: - замыкаются на расстоянии 25 мм и менее, - размыкаются на расстоянии 32 мм и более. Контакты датчика на магнитопроводных поверхностях: - замыкаются на расстоянии 10 мм и менее, - размыкаются на расстоянии 15 мм и более.



L\* - длина вывода датчика по согласованию с заказчиком.

M\* - датчики с другими расстояниями замыкания и размыкания контактов изготавливаются по согласованию с заказчиком.