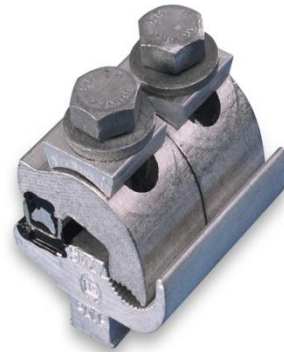
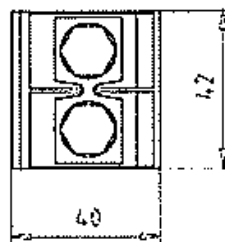
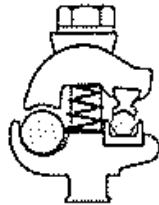


Плашечный соединитель SM2.25



Технические характеристики

Тип	Для проводников	болт	Вес, гр	Кожух	Усилие затяжки, Нм	Тест
SM2.25	Al 16-120 мм ² Cu 6-35 мм ²	2xM8	137	SP15	20	4 кВ\50 Гц\ 1 мин

Код	6418677403941
Диаметр провода	Магистраль 4.6-13.2мм Отпайка 2.8-7.5мм
Применение	Для соединения алюминиевых проводников с медными без тяжения. Возможно подключение двух медных отпаяк разного сечения.
Конструкция	Соединитель – антикоррозионный алюминиевый сплав, 300 Н/мм ² Болт – сталь горячей оцинковки Канавки на стороне для алюминиевого проводника имеют ребристую поверхность и позволяют надежно его фиксировать. На стороне для медного проводника имеются луженые медные вставки для фиксации и препятствия коррозионному процессу. Пружина из нержавеющей стали держит зажим в раскрытом состоянии, облегчая монтаж.
Установка	Нет необходимости разбирать соединитель во время установки. Зачистите и смажьте проводники и канавки соединителя. Ослабьте болт и расположите проводники в канавках. Затягивается болт с помощью головок усилием 20 Нм.
Необходимый инструмент	Ключ шарнирный ST20 Ключ-держатель ST34
Упаковка	50 штук в картонной коробке, каждый в полиэтиленовом пакете
Стандарт	SFS 2663, VDE 0220 Teil 1/11.71, Teil 2/11.71,