

## МОДУЛИ-ВСТАВКИ M45 (45X45 И 45X22,5 ММ)

Интерфейсы: оптические ST, SC; проем для отвода кабеля

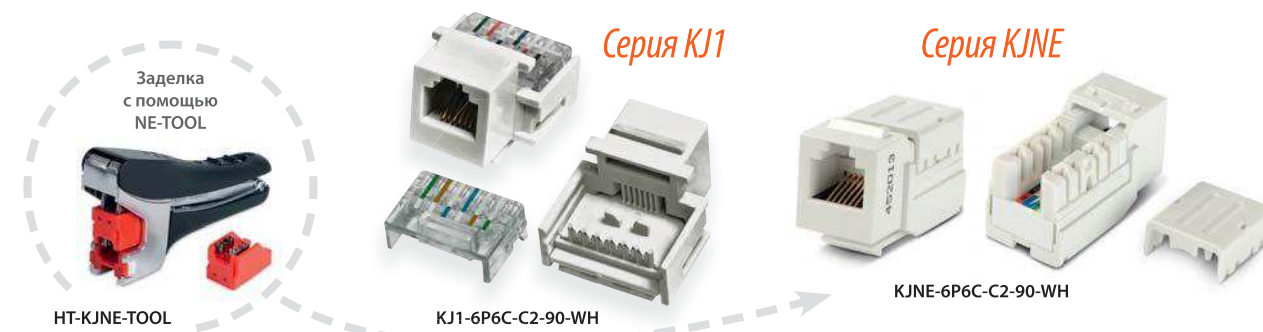


Партномер	M45/2-ST-WH	M45/2-DSC-WH	M45-CABE-WH
Тип интерфейса	ST (simplex)	SC (duplex)	проем для подвода/отвода пучков кабелей
Число входных портов	1 порт	2 порта	
Установочный размер	45x22,5 мм	45x22,5 мм	45x45 мм
Материал корпуса	АБС-пластик (ABS, UL 94V-0)		
Цвет корпуса	белый (WH)		

Информация для заказа	
<b>M45/2-ST-WH</b>	Модуль розетки волоконно-оптической 1xST (simplex), 1М, 45x22.5 мм, белый
<b>M45/2-DSC-WH</b>	Модуль розетки волоконно-оптической 2xSC (duplex), 1М, 45x22.5 мм, белый
<b>M45-CABE-WH</b>	Выход для кабеля, 1М, 45x45 мм, белый

## МОДУЛИ KEYSTONE JACK, RJ-12

Телефонные



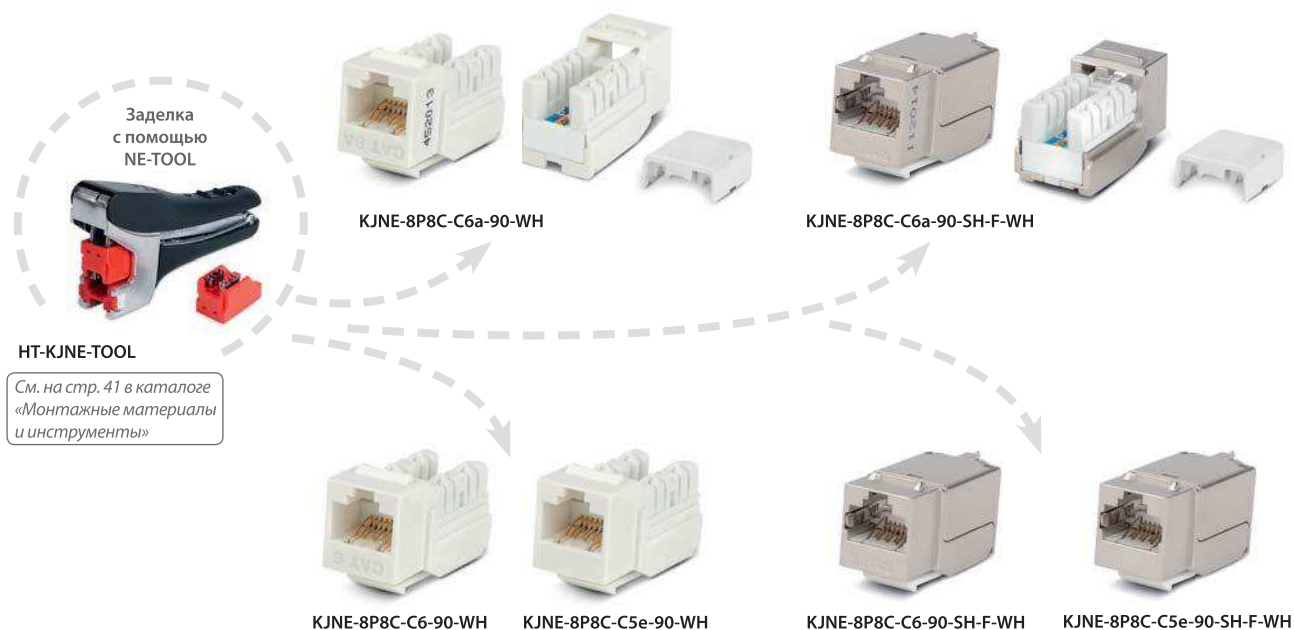
Исполнение (защита от помех)		Неэкранированное	
Соответствие стандартам		ANSI/TIA/EIA-568-B.2, IEC 60603-7-41(51), UL 1863	
Тип входного порта		RJ-12 (6P6C)	
Кат. 2	Партномер	KJ1-6P6C-C2-90-WH	KJNE-6P6C-C2-90- <b>1</b>
	Заделка контактов	90° – без инструмента	90° – инструмент 110 типа/ для плитов (LSA)/ NE-TOOL (HT-KJNE-TOOL)
	Габаритные размеры	23,2x17,4x26,2 мм	17,0x19,1x32,7 мм
Подключаемые жилы		0,40...0,51 мм (26...24 AWG)	0,51...0,64 мм (24...22 AWG)
Цвет пластикового корпуса		белый (WH)	белый (WH), черный (BK), синий (BL), зеленый (GN), серый (GY), оранжевый (OR), красный (RD), желтый (YL)
Материалы	Корпус	АБС-пластик (ABS, UL 94V-0)	
	Пружинные контакты	фосфористая бронза с напылением золотом 1,27 мкм (50 μ")	
	IDC-контакты	фосфористая бронза с покрытием 2,54 мкм сплавом олова	
Электрические характеристики	Максимальный ток	1,5 А	
	Ном. рабочее напряжение	48 В	
	Контактное сопротивление	≤ 20 МОм	
	Сопротивление изоляции	≥ 500 МОм	
Испытательное напряжение		1000 В / 60 Гц / 1 мин. (контакт/контакт)	

Информация для заказа	
<b>KJ1-6P6C-C2-90-WH</b>	Модуль Keystone Jack, RJ-12 (6P6C), заделка без инструмента, белый
<b>KJNE-6P6C-C2-90-<b>1</b></b>	Модуль Keystone Jack, RJ-12 (6P6C), заделка с помощью NE-TOOL, доступно 8 цветов

**1** – Доступен выбор цвета пластикового корпуса

## МОДУЛИ KEYSTONE JACK RJ-45

Серия KJNE



Исполнение (защита от помех)		Неэкранированное	Экранированное
Соответствие стандартам		ANSI/TIA/EIA-568-B.2, IEC 60603-7-41(51), UL 1863	
Тип входного порта		RJ-45 (8P8C)	
Кат. 6а	Партномер	KJNE-8P8C-C6a-90- <b>1</b>	KJNE-8P8C-C6a-90-SH-F-WH
	Заделка контактов	90° – инструмент 110 типа/ для плинтос (LSA)/ NE-TOOL (HT-KJNE-TOOL)	
	Габаритные размеры	16,9x19,3x32,7 мм	
	Экранирование корпуса	—	никелированный цинк, литье
Кат. 6	Партномер	KJNE-8P8C-C6-90- <b>1</b>	KJNE-8P8C-C6-90-SH-F-WH
	Заделка контактов	90° – инструмент 110 типа/ для плинтос (LSA)/ NE-TOOL (HT-KJNE-TOOL)	
	Габаритные размеры	16,9x19,3x32,7 мм	
	Экранирование корпуса	—	никелированный цинк, литье
Кат. 5е	Партномер	KJNE-8P8C-C5e-90- <b>1</b>	KJNE-8P8C-C5e-90-SH-F-WH
	Заделка контактов	90° – инструмент 110 типа/ для плинтос (LSA)/ NE-TOOL (HT-KJNE-TOOL)	
	Габаритные размеры	16,9x19,3x32,7 мм	
	Экранирование корпуса	—	никелированный цинк, литье
Подключаемые жилы		0,51...0,64 мм (24...22 AWG)	
Цвет пластикового корпуса <b>1</b>		белый (WH), черный (BK), синий (BL), зеленый (GN), серый (GY), оранжевый (OR), красный (RD), желтый (YL)	белый (WH)
Материалы	Корпус	АБС-пластик (ABS, UL 94V-0)	АБС-пластик/ металлический экран
	Пружинные контакты	фосфористая бронза с напылением золотом 1,27 мкм (50 μm)	
	IDC-контакты	фосфористая бронза с покрытием 2,54 мкм сплавом олова	
Электрические характеристики	Максимальный ток	1,5 А	
	Ном. рабочее напряжение	48 В	
	Контактное сопротивление	≤ 20 МОм	
	Сопротивление изоляции	≥ 50 МОм	
	Испытательное напряжение	1000 В / 60 Гц / 1 мин. (контакт/контакт) 1500 В / 60 Гц / 1 мин. (контакт/экран)	

Информация для заказа	
KJNE-8P8C-C6A-90- <b>1</b>	Модуль Keystone Jack RJ-45 (8P8C), категория 6а, заделка с помощью NE-TOOL, доступно 8 цветов
KJNE-8P8C-C6A-90-SH-F-WH	Модуль Keystone Jack RJ-45 (8P8C), категория 6а, экранированный, заделка с помощью NE-TOOL, белый
KJNE-8P8C-C6-90- <b>1</b>	Модуль Keystone Jack RJ-45 (8P8C), категория 6, заделка с помощью NE-TOOL, доступно 8 цветов
KJNE-8P8C-C6-90-SH-F-WH	Модуль Keystone Jack RJ-45 (8P8C), категория 6, экранированный, заделка с помощью NE-TOOL, белый
KJNE-8P8C-C5e-90- <b>1</b>	Модуль Keystone Jack RJ-45 (8P8C), категория 5е, заделка с помощью NE-TOOL, доступно 8 цветов
KJNE-8P8C-C5e-90-SH-F-WH	Модуль Keystone Jack RJ-45 (8P8C), категория 5е, экранированный, заделка с помощью NE-TOOL, белый

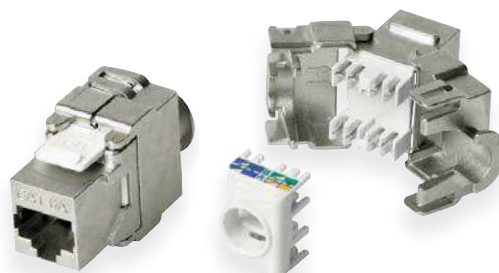
**1** – Доступен выбор цвета пластикового корпуса.

## МОДУЛИ KEYSTONE JACK RJ-45

Серия KJ2



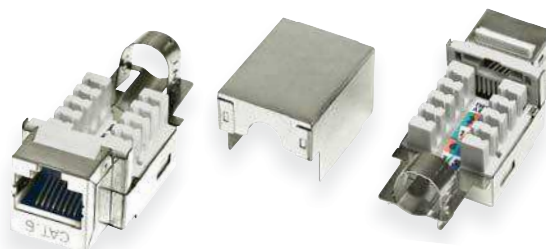
KJ2-8P8C-C6-90-WH



KJ2-8P8C-C6A-180-SH-F-WH



KJ2-8P8C-C5e-90-WH



KJ2-8P8C-C6-90-SH-F-WH



KJ2-8P8C-C5e-TLS-WH



KJ2-8P8C-C5e-90-SH-F-WH

KJ2-8P8C-C5e-90-WH-25BLK  
Набор: 25 модулей + инструмент

KJ2-8P8C-C5e-TLS-SH-F-WH

KJ2-8P8C-C6-90-WH-25BLK  
Набор: 25 модулей + инструмент

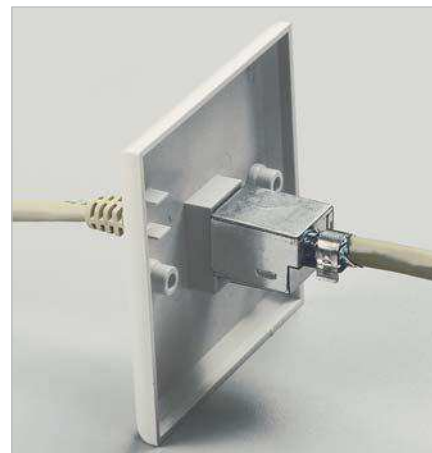
## МОДУЛИ KEYSTONE JACK RJ-45

Серия KJ2

Исполнение (защита от помех)		Неэкранированное	Экранированное
Соответствие стандартам		ANSI/TIA/EIA-568-B.2, IEC 60603-7-41(51), UL 1863	
Тип входного порта		RJ-45 (8P8C)	
Кат. 6а	Партномер	—	KJ2-8P8C-C6A-180-SH-F-WH
	Заделка контактов		180° – без инструмента (toolless)
	Подключаемые жилы		0,51...0,64 мм (24...22 AWG)
	Габаритные размеры		17x26x41,2 мм
	Экранирование корпуса		никелированный цинк, литье
Кат. 6	Партномер	KJ2-8P8C-C6-90-1	KJ2-8P8C-C6-90-SH-F-WH
	Заделка контактов	90° – инструмент 110 типа/ для плитов (LSA)	
	Подключаемые жилы	0,51...0,64 мм (24...22 AWG)	
	Габаритные размеры	19,2x19,5x32,2 мм	20,5x19,5x46,4 мм
	Экранирование корпуса	—	никелированная латунь, лист
Кат. 5е	Партномер	KJ2-8P8C-C5e-90-1	KJ2-8P8C-C5e-90-SH-F-WH
	Заделка контактов	90° – инструмент 110 типа/ для плитов (LSA)	
	Подключаемые жилы	0,40...0,64 мм (26...22 AWG)	
	Габаритные размеры	19,2x19,5x32,2 мм	20,5x19,5x46,4 мм
	Экранирование корпуса	—	никелированная латунь, лист
	Партномер	KJ2-8P8C-C5e-TLS-1	KJ2-8P8C-C5e-TLS-SH-F-WH
	Заделка контактов	90° – без инструмента (toolless)	
	Подключаемые жилы	0,40...0,64 мм (26...22 AWG)	
	Габаритные размеры	19,2x19,5x32,2 мм	20,5x19,5x46,4 мм
	Экранирование корпуса	—	никелированная латунь, лист
Цвет пластикового корпуса 1	белый (WH), черный (BK), синий (BL), зеленый (GN), серый (GY), оранжевый (OR), красный (RD), желтый (YL)		белый (WH)
Материалы	Корпус	АБС-пластик (ABS, UL 94V-0)	
	Пружинные контакты	фосфористая бронза с напылением золотом 1,27 мкм (50 μ")	
	IDC-контакты	фосфористая бронза с покрытием 2,54 мкм сплавом олова	

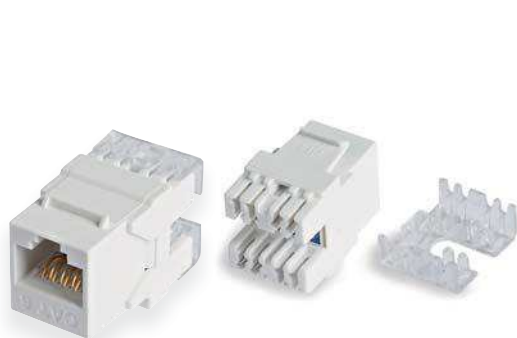
Информация для заказа	
<b>KJ2-8P8C-C6A-180-SH-F-WH</b>	Модуль Keystone Jack RJ-45 (8P8C), категория 6а (10G), полный экран, заделка без инструмента, белый
<b>KJ2-8P8C-C6-90-1</b>	Модуль Keystone Jack RJ-45 (8P8C), категория 6, вертикальная заделка, доступно 8 цветов
<b>KJ2-8P8C-C6-90-SH-F-WH</b>	Модуль Keystone Jack RJ-45 (8P8C), категория 6, полный экран, вертикальная заделка, белый
<b>KJ2-8P8C-C5e-TLS-SH-F-WH</b>	Модуль Keystone Jack RJ-45 (8P8C), категория 5е, полный экран, заделка без инструмента, белый
<b>KJ2-8P8C-C5e-90-SH-F-WH</b>	Модуль Keystone Jack RJ-45 (8P8C), категория 5е, полный экран, вертикальная заделка, белый
<b>KJ2-8P8C-C5e-90-1</b>	Модуль Keystone Jack RJ-45 (8P8C), категория 5е, вертикальная заделка, доступно 8 цветов
<b>KJ2-8P8C-C5e-TLS-WH</b>	Модуль Keystone Jack RJ-45 (8P8C), категория 5е, заделка без инструмента, белый
<b>KJ2-8P8C-C6-90-WH-25BLK</b>	Модуль Keystone Jack RJ-45(8P8C), категория 6, Dual IDC, белый (25 шт.) + HT-318 Инструмент для зачистки и разделки витой пары, 110 тип
<b>KJ2-8P8C-C5e-90-WH-25BLK</b>	Модуль Keystone Jack RJ-45(8P8C), категория 5е, Dual IDC, белый (25 шт.) + HT-318 Инструмент для зачистки и разделки витой пары, 110 тип

1 – Доступен выбор цвета пластикового корпуса

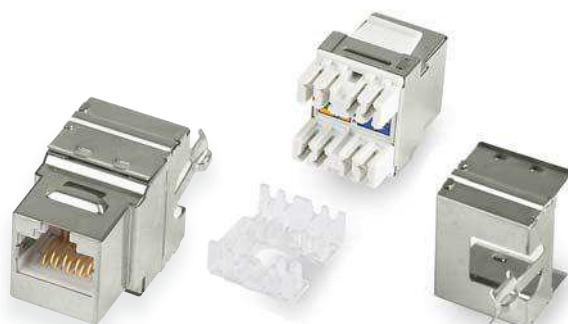


## МОДУЛИ KEYSTONE JACK RJ-45

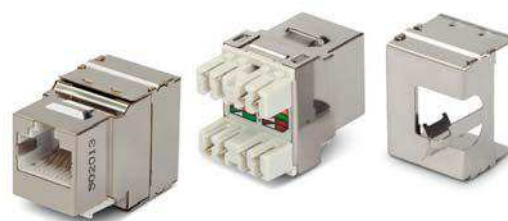
Серия KJ5



KJ5-8P8C-C6-180-WH



KJ5-8P8C-C6-180-SH-F-WH



KJ5-8P8C-C5e-180-SH-F-WH

Исполнение (защита от помех)		Неэкранированное	Экранированное
Соответствие стандартам		ANSI/TIA/EIA-568-B.2, IEC 60603-7-41(51), UL 1863	
Тип входного порта		RJ-45 (8P8C)	
Кат. 6	Партномер	KJ5-8P8C-C6-180-WH	KJ5-8P8C-C6-180-SH-F-WH
	Заделка контактов	180° – инструмент 110 типа/ для плитов (LSA)	
	Габаритные размеры	16,5x22,6x29 мм	
	Экранирование корпуса	—	никелированная латунь, лист
Кат. 5e	Партномер	—	KJ5-8P8C-C5e-180-SH-F-WH
	Заделка контактов	—	180° – инструмент 110 типа
	Габаритные размеры	—	17,0x22,7x38,7 мм
	Экранирование корпуса	—	никелированная латунь, лист
Подключаемые жилы		0,51...0,64 мм (24...22 AWG)	
Цвет пластикового корпуса		белый (WH)	
Материалы	Корпус	АБС-пластик (ABS, UL 94V-0)	АБС-пластик/ металлический экран
	Пружинные контакты	фосфористая бронза с напылением золотом 1,27 мкм (50 μ")	
	IDC-контакты	фосфористая бронза с покрытием 2,54 мкм сплавом олова	
Электрические характеристики	Максимальный ток	1,5 А	
	Ном. рабочее напряжение	48 В	
	Контактное сопротивление	≤ 20 МОм	
	Сопротивление изоляции	≥ 500 МОм	
	Испытательное напряжение	1000 В / 60 Гц / 1 мин. (контакт/контакт) 1500 В / 60 Гц / 1 мин. (контакт/экран)	

Информация для заказа	
<b>KJ5-8P8C-C6-180-WH</b>	Модуль Keystone Jack RJ-45 (8P8C), категория 6, тип 180°, белый
<b>KJ5-8P8C-C6-180-SH-F-WH</b>	Модуль Keystone Jack RJ-45 (8P8C), категория 6, экранированный, тип 180°, белый
<b>KJ5-8P8C-C5e-180-SH-F-WH</b>	Модуль Keystone Jack RJ-45 (8P8C), категория 5e, экранированный, тип 180°, белый

## МОДУЛИ KEYSTONE JACK RJ-45

Серия KJ6

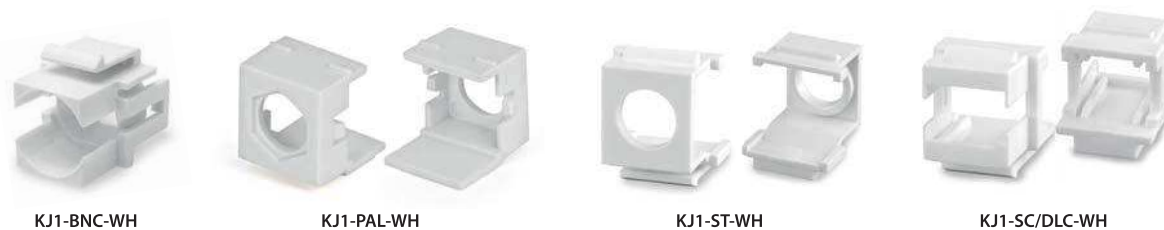


KJ6-8P8C-C6A-180-WH

Исполнение (защита от помех)	Неэкранированное	
Соответствие стандартам	ANSI/TIA/EIA-568-B.2, IEC 60603-7-41(51), UL 1863	
Тип входного порта	RJ-45 (8P8C)	
Кат. ба	Партномер	<b>KJ6-8P8C-C6A-180-WH</b>
	Заделка контактов	180° – инструмент 110 типа/ для плитов (LSA)
	Габаритные размеры	16,5x22,6x32,3 мм
Подключаемые жилы	0,51...0,64 мм (24...22 AWG)	
Цвет пластикового корпуса	белый (WH)	
Материалы	Корпус	АБС-пластик (ABS, UL 94V-0)
	Пружинные контакты	фосфористая бронза с напылением золотом 1,27 мкм (50 μm)
	IDC-контакты	фосфористая бронза с покрытием 2,54 мкм сплавом олова
Электрические характеристики	Максимальный ток	1,5 А
	Ном. рабочее напряжение	48 В
	Контактное сопротивление	≤ 20 мОм
	Сопротивление изоляции	≥ 500 МОм
	Испытательное напряжение	1000 В / 60 Гц / 1 мин. (контакт/контакт)

Информация для заказа	
<b>KJ6-8P8C-C6A-180-WH</b>	Модуль Keystone Jack RJ-45 (8P8C), категория ба, тип 180°, белый

## ВСТАВКИ ФОРМАТА KEYSTONE ДЛЯ ПРОХОДНЫХ АДАПТЕРОВ



KJ1-BNC-WH

KJ1-PAL-WH

KJ1-ST-WH

KJ1-SC/DLC-WH

Партномер	KJ1-BNC-WH	KJ1-PAL-WH	KJ1-ST-WH	KJ1-SC/DLC-WH
Применение	вставка для адаптера BNC	вставка для адаптера TV (PAL)	вставка для адаптера ST/FC	вставка для адаптера SC / DLC
Материал	АБС-пластик (сополимер акрилонитрила, бутадиена и стирола, UL 94 V-0)			
Цвет	белый (WH)			

Информация для заказа	
<b>KJ1-BNC-WH</b>	Вставка для проходного адаптера BNC
<b>KJ1-PAL-WH</b>	Вставка для проходного адаптера TV (PAL)
<b>KJ1-ST-WH</b>	Вставка для проходного адаптера ST или FC
<b>KJ1-SC/DLC-WH</b>	Вставка для проходного адаптера SC или DLC