

Table with 3 columns: КОД ПО КАТАЛОГУ, ОПИСАНИЕ ТОВАРА, УПАК./КОРБОКА. Rows 21320-2 to 21600-2.

КАТЕГОРИЯ «4»



Table with 3 columns: КОД ПО КАТАЛОГУ, ОПИСАНИЕ ТОВАРА, УПАК./КОРБОКА. Rows 21110-4 to 21611-4.

КАТЕГОРИЯ «6»



Table with 3 columns: КОД ПО КАТАЛОГУ, ОПИСАНИЕ ТОВАРА, УПАК./КОРБОКА. Rows 21112-6 to 21330-6.

Table with 3 columns: КОД ПО КАТАЛОГУ, ОПИСАНИЕ ТОВАРА, УПАК./КОРБОКА. Rows 21335-6 to 21550-6.

КАТЕГОРИЯ «7»



Table with 3 columns: КОД ПО КАТАЛОГУ, ОПИСАНИЕ ТОВАРА, УПАК./КОРБОКА. Rows 21110-7 to 21530-7.

САМОРЕЗ ДЛЯ КРЕПЛЕНИЯ ГИПСОКАРТОННЫХ ЛИСТОВ (К ДЕРЕВУ)



Фосфатированный. Предназначен для крепления материалов к основанию без предварительного сверления. Основная область применения – крепление листов гипсокартона к деревянным конструкциям.

КАТЕГОРИЯ «П» ЦЕНА УКАЗАНА ЗА 100 ШТ.



Table with 3 columns: КОД ПО КАТАЛОГУ, ОПИСАНИЕ ТОВАРА, УПАК./КОРБОКА. Rows 22016 to 22400.

Table with 3 columns: КОД ПО КАТАЛОГУ, ОПИСАНИЕ ТОВАРА, УПАК./КОРБОКА. Rows 22410 to 22430.

КАТЕГОРИЯ «0»

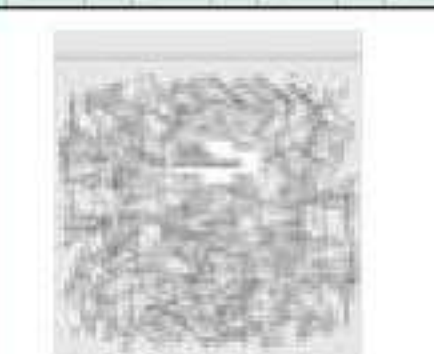


Table with 3 columns: КОД ПО КАТАЛОГУ, ОПИСАНИЕ ТОВАРА, УПАК./КОРБОКА. Rows 22016-0 to 22430-0.

КАТЕГОРИЯ «2,3»



Table with 3 columns: КОД ПО КАТАЛОГУ, ОПИСАНИЕ ТОВАРА, УПАК./КОРБОКА. Rows 22016-2 to 22410-2.

КАТЕГОРИЯ «4»



Table with 3 columns: КОД ПО КАТАЛОГУ, ОПИСАНИЕ ТОВАРА, УПАК./КОРБОКА. Rows 22016-4 to 22400-4.

КАТЕГОРИЯ «4В»



Table with 3 columns: КОД ПО КАТАЛОГУ, ОПИСАНИЕ ТОВАРА, УПАК./КОРБОКА. Rows 22265-4В to 22400-4В.

КАТЕГОРИЯ «6»



Table with 3 columns: КОД ПО КАТАЛОГУ, ОПИСАНИЕ ТОВАРА, УПАК./КОРБОКА. Rows 22016-6 to 22275-6.

КАТЕГОРИЯ «6В»



Table with 3 columns: КОД ПО КАТАЛОГУ, ОПИСАНИЕ ТОВАРА, УПАК./КОРБОКА. Rows 22041-6В to 22055-6В.

КАТЕГОРИЯ «7»



Table with 3 columns: КОД ПО КАТАЛОГУ, ОПИСАНИЕ ТОВАРА, УПАК./КОРБОКА. Rows 22016-7 to 22035-7.

КАТЕГОРИЯ «7В»



Table with 3 columns: КОД ПО КАТАЛОГУ, ОПИСАНИЕ ТОВАРА, УПАК./КОРБОКА. Rows 22016-7В to 22035-7В.

САМОРЕЗ ДЛЯ КРЕПЛЕНИЯ ГИПСОКАРТОННЫХ ЛИСТОВ (К МЕТАЛЛУ)



Фосфатированный. Предназначен для крепления материалов к основанию без предварительного сверления. Основная область применения – крепление листов гипсокартона к профилям из листового металла толщиной до 0,9 мм.

КАТЕГОРИЯ «П» ЦЕНА УКАЗАНА ЗА 100 ШТ.



Table with 3 columns: КОД ПО КАТАЛОГУ, ОПИСАНИЕ ТОВАРА, УПАК./КОРБОКА. Rows 22516 to 22695.

КАТЕГОРИЯ «0»

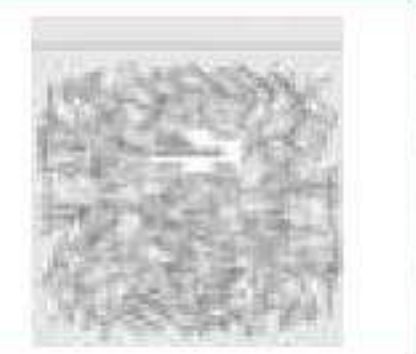


Table with 3 columns: КОД ПО КАТАЛОГУ, ОПИСАНИЕ ТОВАРА, УПАК./КОРБОКА. Rows 22516-0 to 22695-0.

КАТЕГОРИЯ «2,3»



Table with 3 columns: КОД ПО КАТАЛОГУ, ОПИСАНИЕ ТОВАРА, УПАК./КОРБОКА. Rows 22516-2 to 22535-2.