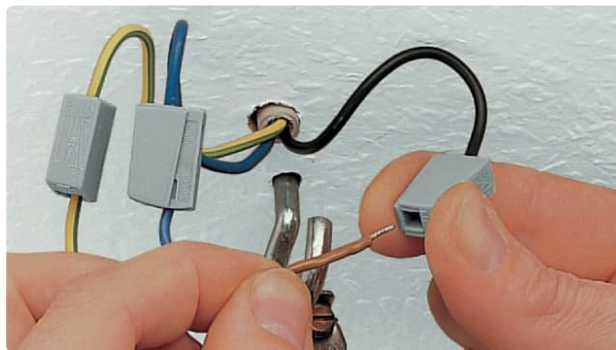
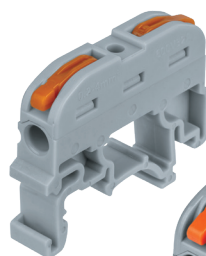


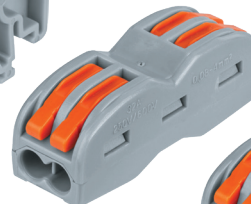
**NTC-R**

Клеммы монтажные проходные с рычагом серии NTC-R предназначены для многоразового соединения медных одножильных или многожильных проводников с наконечниками-гильзами втулочными Navigator серии NET в электрических цепях переменного тока. Клеммы удобны в использовании, обеспечивают надежное и быстрое подключение проводников.

- Надежная изоляция защищает от случайного прикосновения к токоведущим частям проводников
- Изоляция – полиамид ПА66 самозатухающий
- Контакты – латунь
- Зажимной механизм – пружинная сталь
- Температура эксплуатации -30...+110 °C
- В упаковке по 5 и 50 штук



NTC-R-1x1



NTC-R-2x2



NTC-R-3x3

Код продукта	Тип	Кол-во подключаемых проводников	Сечение подключаемых проводников, мм ²		Макс. рабочее напряжение, В	Макс. ток, А	Кол-во в упаковке, шт.	Штрихкод
			одножильных	многожильных				
NTC-R-2x2-4-50	проходные	4	0,08-2,5	0,08-4	250/600	32	50/2500	4680043 14219 4
NTC-R-2x2-4-B5	проходные	4	0,08-2,5	0,08-4	250/600	32	5/100/2500	4680043 14221 7
NTC-R-3x3-6-50	проходные	6	0,08-2,5	0,08-4	250/600	32	50/2500	4680043 14220 0
NTC-R-3x3-6-B5	проходные	6	0,08-2,5	0,08-4	250/600	32	5/100/2500	4680043 14222 4
NTC-R-1x1-2-50	проходные на DIN-рейку	2	0,08-2,5	0,08-4	250/600	32	50/2000	4680043 14223 1
NTC-R-1x1-2-B5	проходные на DIN-рейку	2	0,08-2,5	0,08-4	250/600	32	5/200/2000	4680043 14224 8